

# 中小學師資資料庫建置、維護及應用計畫

子計畫二：師資培育長期追蹤資料庫整合型調查計畫（第七階段）

## 104 學年度師資培育回饋調查

（教師同儕版）

## 描述性分析報告

（公開版）

委託單位：教育部師資培育及藝術教育司

執行單位：國立臺灣師範大學教育研究與評鑑中心

計畫名稱：師資培育長期追蹤資料庫整合型調查計畫（第七階段）

計畫期程：一零五年三月至一零六年二月

計畫主持人：王麗雲

協同主持人：張民杰、張素貞

中 華 民 國 一 零 六 年 二 月

## 目次

|    |                         |    |
|----|-------------------------|----|
| 壹、 | 緣由.....                 | 1  |
| 貳、 | 調查設計與實施方式.....          | 4  |
| 一、 | 調查對象與方式.....            | 4  |
| 二、 | 資訊安全政策.....             | 5  |
| 三、 | 調查問卷架構.....             | 6  |
| 四、 | 資料品質檢測.....             | 8  |
| 五、 | 統計分析方法.....             | 9  |
| 六、 | 本報告之內容.....             | 9  |
| 七、 | 讀表提示.....               | 9  |
| 參、 | 結果分析.....               | 10 |
|    | 第壹部分、基本資料.....          | 10 |
|    | 第貳部分、初任教師專業能力與態度評估..... | 20 |
|    | 第參部分、對教師培育遴用的意見.....    | 48 |

## 表目錄

|  |    |
|--|----|
| 表 1 服務學校教育階段.....  | 10 |
| 表 2 服務學校公私立別.....  | 10 |
| 表 3 服務學校區域別.....   | 10 |
| 表 4 最高學歷.....  | 11 |
| 表 5 性別.....  | 12 |
| 表 6 您於貴校任教的教育階段別.....                                      | 13 |
| 表 7 您的編制屬於.....  | 14 |
| 表 8 您目前在學校所擔任的工作.....                                      | 15 |
| 表 9 您目前在學校所擔任的工作是？『教學輔導教師或薪傳教師』 - 您擔任教學輔導教師或薪傳教師的主要原因..... | 16 |
| 表 10 您擔任正式(編制內)教職的總年資.....                                 | 17 |
| 表 11 是否曾於師範大學、教育大學(含師專、師院)取得學位.....                        | 18 |
| 表 12 曾於師範大學、教育大學(含師專、師院)取得學位.....                          | 19 |
| 表 13 多久會專程與該名初任教師討論教學、行政、學生輔導等工作相關事宜，分享或提供您個人的意見.....      | 20 |
| 表 14 與該名初任教師曾有之互動.....                                     | 21 |
| 表 15 該名初任教師的專業表現程度之概況.....                                 | 23 |
| 表 16 您覺得該名初任教師的專業表現程度_(1)任教學科/領域專業知識.....                  | 27 |
| 表 17 您覺得該名初任教師的專業表現程度_(2)學科/領域教學能力.....                    | 28 |
| 表 18 您覺得該名初任教師的專業表現程度_(3)教育專業素養(如教育知能、教育議題掌握等).....        | 29 |
| 表 19 您覺得該名初任教師的專業表現程度_(4)課程設計與發展能力.....                    | 30 |
| 表 20 您覺得該名初任教師的專業表現程度_(5)學習評量與診斷能力.....                    | 31 |
| 表 21 您覺得該名初任教師的專業表現程度_(6)有效教學能力.....                       | 32 |
| 表 22 您覺得該名初任教師的專業表現程度_(7)差異化與補救教學能力.....                   | 33 |
| 表 23 您覺得該名初任教師的專業表現程度_(8)資訊科技融入教學的能力.....                  | 34 |
| 表 24 您覺得該名初任教師的專業表現程度_(9)教學創新能力.....                       | 35 |
| 表 25 您覺得該名初任教師的專業表現程度_(10)班級經營能力.....                      | 36 |
| 表 26 您覺得該名初任教師的專業表現程度_(11)特殊或偏差行為學生輔導能力.....               | 37 |
| 表 27 您覺得該名初任教師的專業表現程度_(12)一般學生輔導能力.....                    | 38 |
| 表 28 您覺得該名初任教師的專業表現程度_(13)良好的師生互動能力.....                   | 39 |
| 表 29 您覺得該名初任教師的專業表現程度_(14)正向管教能力.....                      | 40 |
| 表 30 您覺得該名初任教師的專業表現程度_(15)親師溝通能力.....                      | 41 |
| 表 31 您覺得該名初任教師的專業表現程度_(16)行政能力.....                        | 42 |
| 表 32 您覺得該名初任教師的專業表現程度_(17)團隊合作能力.....                      | 43 |

|  |    |
|--|----|
| 表 33 您覺得該名初任教師的專業表現程度_(18)情緒管理與調適能力 .....            | 44 |
| 表 34 您覺得該名初任教師的專業表現程度_(19)對教育工作的熱忱 .....             | 45 |
| 表 35 您覺得該名初任教師的專業表現程度_(20)專業倫理與敬業態度 .....            | 46 |
| 表 36 覺得這位教師的整體專業表現，和您曾接觸過的初任教師相較，表現如何.....           | 47 |
| 表 37 根據您對初任教師的觀察，您覺得目前師資培育職前課程在培養優秀教師上的表現如<br>何..... | 48 |
| 表 38 您認為目前教師甄試制度，讓貴校聘到優秀初任教師的效能如何.....               | 49 |

## 圖目錄

|                          |   |
|--------------------------|---|
| 圖 1、師資培育長期追蹤資料庫發展歷程..... | 3 |
| 圖 2、問卷各題項遺漏值分析.....      | 8 |

## 壹、 緣由

自民國 83 年《師資培育法》公布施行後，開放各大學校院得申請培育中小學師資，納入更多元的人力投身教育。然而，近年來隨著少子女化人口趨勢，教師缺額銳減，使得師資培育供給與需求無法衡平的問題趨於嚴峻，除了許多師資生難以順利求得教職，也連帶影響社會對教職的觀感，降低優秀人才投入教職的意願。

近年來，教育部雖已逐年管控培育名額，但開放師資培育多元化後，除了「量」的問題之外，許多關於素質、品質層面的問題，亟待藉由調查提供資料，據以進一步分析以下問題：

- ◇ 師資培育機構的辦學品質如何？經營成效與挑戰為何？
- ◇ 師資生的素質如何？「誰」想擔任教師工作？有哪些特質？教職選擇動機為何？
- ◇ 怎樣的師資培育課程能夠培育優秀師資？師資生修課的情形如何？
- ◇ 師資生對師資培育課程的滿意度或評價如何？成為教師的準備度如何？
- ◇ 師資生參與教育實習的狀況如何？有何收穫？有何困擾？
- ◇ 師資生參與教師資格檢定、教師甄試的經驗及意見如何？
- ◇ 師資生初任正式教職的專業表現如何？所遇挑戰、困擾或衝擊為何？
- ◇ 師資生擔任正式教職之服務學校主管與同儕對初任教師任教的評估及建議為何？
- ◇ 師資生、初任教師及其服務學校主管、同儕教師對師資培育政策與制度之意見為何？
- ◇ 初任教師專業發展的資源與需求為何？

為幫助政府分析上述議題及掌握國內師資培育現況，自民國 97 年底，教育部師資培育及藝術教育司（原中等教育司）委託國立臺灣師範大學教育研究與評鑑中心（以下簡稱本中心）建置「師資培育長期追蹤資料庫」（以下簡稱本資料庫），配合高等教育整合資料庫調查作業，針對各學年度全國師資生進行個人且長期的追蹤性調查，包括新進、在學、應屆畢業、畢業後一年(實習)、畢業後三年、畢業後五年等師資生資料，藉由探討師資培育進程中有關招生、課程、實習、檢定、就職等各重要環節情況，提供政府及學界參用。

102 年時，本資料庫出現重要變革，教育部為將師資相關資料有效整合並加值運用，特委託本中心建置「中小學師資資料庫」，推動資料整合及加值分析，原「師資培育長期追蹤資料

庫」列為子計畫，持續蒐集調查資料，並配合師資培育歷程，將師資生調查改為獨立調查，計有新進師資生、參加教育實習師資生及應屆畢業師資生等調查。

至 104 年，教育部為能深入了解師資生初任正式教職的情形，分析培育與任用、理論與實際之間的落差及相關議題，更貼近教育現場以真實回饋師資培育大學辦學參用，乃委託本中心規劃實施師資培育回饋調查，針對首度擔任正式教職的初任老師，及其任教學校之主管（包括校/園長、教務主任）與教師同儕進行問卷調查，探究師資生通過激烈的教師甄選而進用為正式教師後，於教學現場任教之情況，搭起師資培育端與教學現場端的橋樑，藉由意見之蒐集回饋，為現場端之實務需求與培育端之努力方向，提供堅實的基礎。調查資料又可與其他師資培育相關資料逐步整合分析，未來定能有效加值運用，期使我國師資政策與制度之規畫及實施更臻完善。（本資料庫調查之發展進程如下圖 1）

本報告係「中小學師資資料庫建置、維護及應用計畫(第三階段)」之子計畫二：「師資培育長期追蹤資料庫整合型調查計畫（第七階段）」成果報告之一，針對 104 學年度首次擔任正式教職之初任教師，及其教師同儕和行政人員(校/園長與教務主任)所做調查之成果，其中對教師同儕調查的結果。

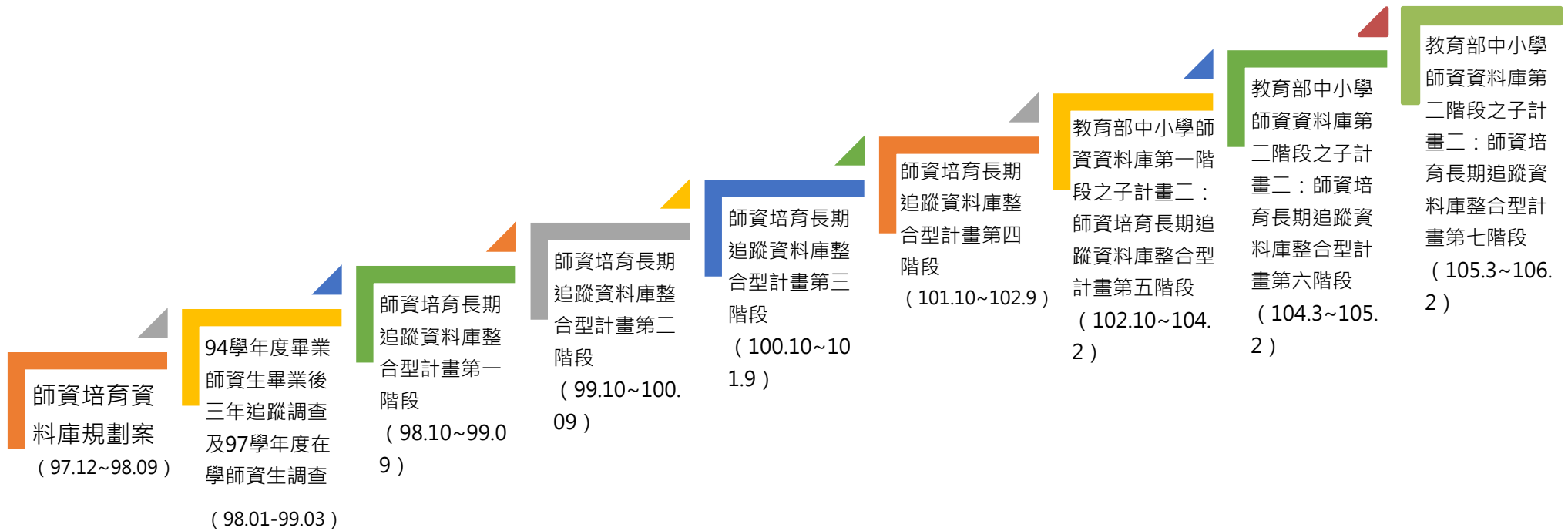


圖 1、師資培育長期追蹤資料庫發展歷程



## 貳、 調查設計與實施方式

「師資培育回饋調查」為師資培育長期追蹤資料庫建置以來的首次針對初任教師，即初次擔任正式教職者，以及其服務學校行政主管（包括校長、教務主任等）、教師同儕進行問卷調查。旨在了解初任教師擔任正式教學工作的現況、專業準備度、工作困擾、教師信念等，教師同儕對初任教師的專業表現評估，以及學校行政主管對師資培育成效、教師甄試制度、近年初任教師表現等之意見，掌握培育及任用的距離。在教育部師資培育及藝術教育司的支持下，本計畫爰於 105 年展開專為首次正式任教之初任教師及其服務學校主管與同儕所設計之調查，並藉由調查結果之統計分析，了解從幼兒園到高中職之各教育階段，師資生初次正式任教的現況和需求，以回饋師資培育大學調整精進師資培育相關措施，期更深入地了解師資培育過程中可茲改進的環節。

本調查設計與實施方式說明如下：

### 一、 調查對象與方式

本調查為普查，對象分為初任教師及其任教學校之行政人員與教師同儕三類。本次調查所界定之初任教師為「104 學年度首次擔任正式教職之教師（含公費分發任教者）」；行政人員為「104 學年度初任教師之服務學校行政主管代表，包括校/園長與教務主任」；教師同儕則為「104 學年度初任教師之任教領域(科目)召集人、學年主任，或熟習該名初任教師教學表現者等，並對於該名初任教師在校表現之認識了解至少滿一學期」。

本調查方式採網路問卷調查，線上調查期程原訂於 104 學年度下學期(105 年 3 月)進行，但因故改為 105 年 9 月至 11 月，時間經教育部調整後，整體調查作業由於橫跨兩(104、105)學年度，出現學校主管更換、承辦人員交接、原受調查教師調校及兩學年度初任教師混淆等狀況，造成名單蒐集不全、回收率下降或學校行政困擾等情事，故本項調查期程未來必須再行檢討。

本調查之實施，由教育部師資培育及藝術教育司協助本中心轉發公文至全國各縣市政府轉請 104 學年度甄選有初任教師之各級學校協助調查，而本中心設置調查平臺供學校進行資料之填報，並根據調查名單聯繫調查對象填答問卷且掌控填答狀況等事宜。除此之外，調查過程中，本中心亦推動多種催收策略，包括發送電子郵件、紙本 DM、電話訪問等，鼓勵具有重要教學實務經驗的教育先進踴躍填答。

本調查所有母體清冊係根據教育部所提供之參與中央級 104 學年度初任教師研習者名單，底冊資料包括姓名、任教縣市、任教學校等資訊，但該名單並非 104 學年度初任教師之完整名

單，或有少部分非於 104 學年度取得正式教職之初任教師等情況。因此，未來在調查名單之設定，將按本次執行情況，檢討與改進不足之處，並須由教育部支持，以取得更準確之母體名單。

依據母體名單，本中心函請教育部轉發公文至各 104 學年度初任教師之任教學校，由學校指派一名業務承辦/聯絡人，登入平臺註冊帳號填報調查對象相關基本資料與聯絡資訊。本中心則提供透過任教學校代碼所派發各校之初任教師名單，請學校承辦人填寫身分證號、聯絡電話、email、2 位熟識之教師同儕、行政人員之姓名及其聯絡方式等資訊。待填報完成後，系統將自動按 email 派發線上問卷連結以供填答。另一方面，本中心亦根據學校承辦人核對學校實際情況所回報之內容，修訂母體清冊，以求正確的調查對象。

調查結束後，本中心進行資料比對及檢誤後，104 學年度師資培育回饋調查之母體人數：行政人員(具初任教師學校之校/園長和教務主任)母體共 2940 人，有效填答人數為 1727 人，有效回收率為 58.74%。初任教師母體共 3271 人，有效填答人數為 1694 人，有效回收率為 51.79%。教師同儕母體共 5376 人，有效填答人數為 2188 人，有效回收率為 40.70%。

## 二、資訊安全政策

為因應《個人資料保護法》相關規定，保障個人資訊安全，本中心有關中小學師資資料庫網站與整合平臺皆建置於教育部（資訊及科技教育司）主機，但問卷調查之資料處理與分析系統建置在本中心。為了保障所有資訊安全，謹慎嚴密管理資料之存取與使用，本中心自 99 年即導入具備「規劃」、「執行」、「檢查」及「行動改善」(Plan-Do-Check-Act, PDCA) 之資訊安全管理系統 (ISMS)，以加強本中心資訊安全管理知識與經驗，強化資安應變能力，及提升個人資料保護之安全性。

本中心前於 100 年 4 月 25、26 日經由教育機構資安驗證中心稽核完成，同年 7 月取得教育體系資通安全管理規範（96 年 5 月 30 日版）之證書。然而，本中心仍持續將資訊安全管理制度提升至國際廣泛採用之標準 (ISO 27001)，於 101 年 6 月 1 日以及 6 月 27 日進行資訊安全外部稽核，通過資訊安全系統認證，取得 ISO/IEC 27001:2005 之證書（版次：原始註冊日期 2012 年 7 月 19 日），並於 102 年起逐年稽核通過「國際版 ISO/IEC 27001:2013 資訊安全管理驗證」，謹慎嚴密管理資料之存取與使用，故資訊安全尚無疑慮。

本中心未來仍會持續規劃進行外部稽核，主要目的在針對前階段資訊安全稽核所提出之觀察事項，稽核具體觀察改善情形；並檢視年度資訊安全制度執行情形，提出具體建議。從調查執行至資料回收、檢誤及分析等所有環節，均遵照本中心所導入的資訊安全管理辦法運行。

### 三、調查問卷架構

本次回饋調查為本計畫首次辦理，問卷架構與內容於前階段（104年8月）開始規劃，問卷編製經多次專家學者問卷諮詢會議，並以教育部政策研擬之需求為主進行設計，並參考OECD的 Teaching and Learning International Survey (TALIS)、《中華民國教師專業標準及專業表現指標(草案)》等資料。初稿確定後，接續進行符合調查對象條件之認知訪談及其網路問卷預試工作，確保調查對象了解題意，降低測量誤差。調查問卷於去(104)年11月份編製完畢後，除送交本計畫問卷諮詢委員書面審查外，定稿版本與調查流程亦經教育部確認。

藉由本問卷，當可為師資培育大學提供至為珍貴之實務端建議。有關教師同儕調查問卷架構如下：

#### （一）第壹部分：基本資料

此部分主要請填答者再次核對教育部及服務學校所提供之姓名是否正確，基本資料同時具有檢驗是否有誤填他人問卷的作用。其他內容尚包括最高學歷、性別與擔任教學工作之背景與現況（含擔任的職務、任教年資等）等相關資料。

#### （二）第貳部分：初任教師專業能力與態度評估

內容包括針對所接觸的不同初任教師，就其與每名初任教師之互動頻率與經驗，及其在各項教育專業表現的理想程度等，提供意見。

#### （三）第參部分：對教師培育遴用的意見

主要調查該同儕教師對服務學校所採用的教師甄選方式與效果，並評價現行甄試制度在聘任優秀教師之效能等。

#### （四）第肆部分：政策議題意見回饋

以量表題組的方式，調查該同儕教師對師資相關政策議題，如：於法律明定實施教師評鑑等，同意的程度。

#### （五）第伍部分：意見回饋

此部分主要即請該同儕教師提供有關師資培育大學之師資培職前教育、國家師

資培育政策、對初任教師輔導等質性意見

#### 四、資料品質檢測

##### (一) 遺漏值分析

在影響調查誤差的因素當中，問卷各題目之漏答情形也是重要因素之一。因此須進行各題項之漏答情形分析。如圖 2 所示，各題項的遺漏值多數在 7% 以下，且多為未填完整份問卷者，非因程式設計不良而跳題錯誤，也意謂本問卷系統之填答檢查機制，能降低漏答情形。

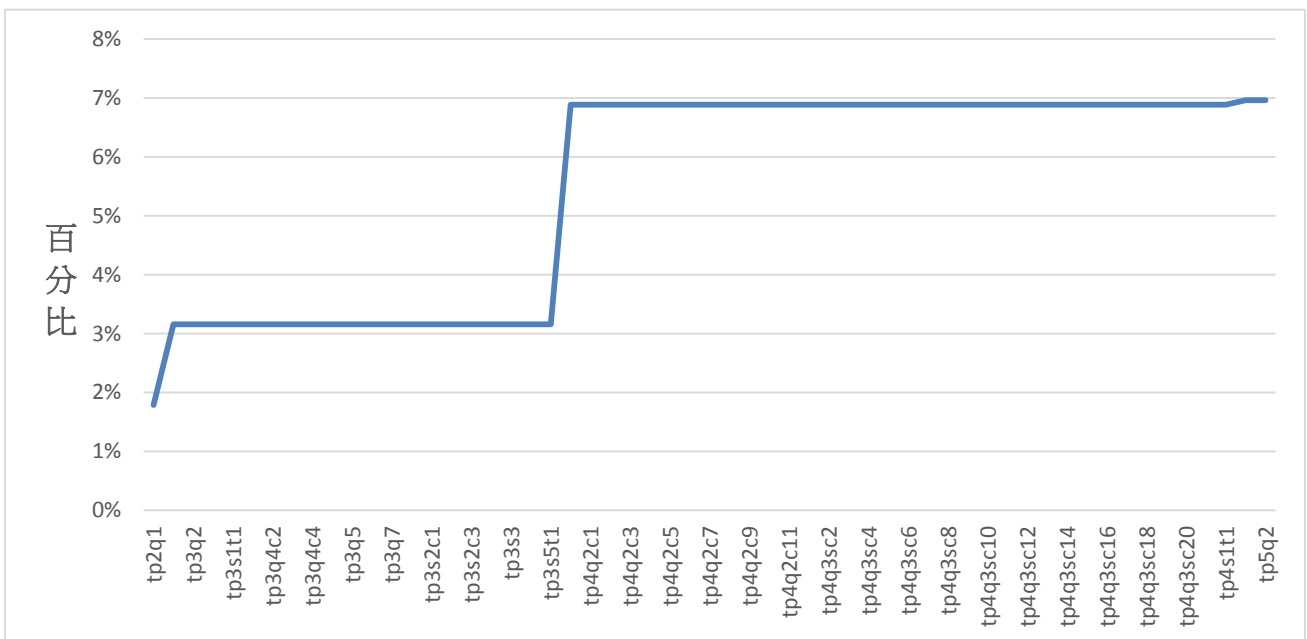


圖 2、問卷各題項遺漏值分析

##### (二) 資料檢誤

資料檢測完成後，本中心再針對資料進行檢誤處理。資料檢誤又分為不合理值(illegal value)檢誤與邏輯檢誤兩種主要方式。前者以單變項描述性統計來對各變項的統計值進行檢查，檢視是否出現超出範圍(out-of-range)、未編碼、編碼錯誤、錯別字、亂碼、快速填答及量表一條龍(量表連續填答相同值)等情形；後者則以排序或交叉統計表，來檢查題目是否正常跳答、變項間的邏輯關係是否合理。檢查出錯誤後，將由本中心納入往後調查推動、執行的精進措施，以便提升資料品質，提高資料的使用價值。

## 五、統計分析方法

本報告主要描述 104 學年度初任教師之任教領域(科目)召集人、學年主任，或熟習該名初任教師教學表現等人，即教師同儕，對初任教師之接觸經驗與其各項教育專業表現的情況，以及對師資培育現況等的意見與回饋。分析策略採描述統計分析。在類別變項部分，採用次數分配表以及交叉統計，呈現具有 104 學年度初任教師之教師同儕，在不同教育階段與地理區域(北部、中部、南部、東部及離島地區)，各選項上的填答人數及百分比情形，或以平均數呈現。

## 六、本報告之內容

本報告所使用的資料檔版本為「104 學年度師資培育回饋調查\_教師同儕」，分析結果共分為三大部分，第一部分為「調查對象基本資料分析」，第二部分為「初任教師專業能力與態度評估」，第三部分為「對教師培育遴用的意見」。

## 七、讀表提示

本報告所有調查資料皆屬機敏資料，以無法辨識個人或個別學校資訊之統計分析結果呈現，但各數據皆根據調查結果如實呈現，不另作處理。僅供教育部參考研議。閱讀時請注意以下事項：

- (一) 讀表時，請閱讀各統計表表底之說明，並參酌母體大小、填答人數、計分方式等資訊，謹慎詮釋及小心使用。
- (二) 調查資料均已檢誤處理，而分析結果是否加權，請參酌各統計表表底之加註說明。
- (三) 本報告為單年度調查數據之客觀呈現，資料的意義可能有多重解釋，在分析結果之應用，建議應長期性的觀察比對，較能獲得穩定結果。
- (四) 本報告未反向計分，請依調查問卷各題項之題意解讀。

## 參、 結果分析

### 第壹部分、基本資料

表 1 服務學校教育階段

|        | 人數 (N) | 百分比 (%) |
|--------|--------|---------|
| 幼兒園    | 657    | 12.2    |
| 國民小學   | 2671   | 49.7    |
| 國民中學   | 1122   | 20.9    |
| 高級中學   | 862    | 16.0    |
| 特殊教育學校 | 64     | 1.2     |
| 總數     | 5376   | 100.0   |

註 1：此表數據為母體資料，百分比數值以四捨五入至小數點第一位計算。

表 2 服務學校公私立別

|    | 人數 (N) | 百分比 (%) |
|----|--------|---------|
| 私立 | 32     | .6      |
| 公立 | 5344   | 99.4    |
| 總數 | 5376   | 100.0   |

註 1：此表數據為母體資料，百分比數值以四捨五入至小數點第一位計算。

表 3 服務學校區域別

|           | 人數 (N) | 百分比 (%) |
|-----------|--------|---------|
| 北部區域      | 3008   | 56.0    |
| 中部區域      | 1272   | 23.7    |
| 南部區域      | 879    | 16.4    |
| 東部區域及離島地區 | 217    | 4.0     |
| 總數        | 5376   | 100.0   |

註 1：此表數據為母體資料，百分比數值以四捨五入至小數點第一位計算。

表 4 最高學歷

|             | 大學(含以下)    |             | 碩士          |             | 博士        |            | 總計          |              |
|-------------|------------|-------------|-------------|-------------|-----------|------------|-------------|--------------|
|             | 人數         | 列 %         | 人數          | 列 %         | 人數        | 列 %        | 人數          | 列 %          |
| <b>教育階段</b> |            |             |             |             |           |            |             |              |
| 幼兒園         | 203        | 70.2        | 86          | 29.8        | 0         | 0.0        | 289         | 100.0        |
| 國民小學        | 436        | 41.3        | 610         | 57.8        | 10        | 0.9        | 1056        | 100.0        |
| 國民中學        | 187        | 43.6        | 236         | 55.0        | 6         | 1.4        | 429         | 100.0        |
| 高級中學        | 88         | 23.0        | 284         | 74.3        | 10        | 2.6        | 382         | 100.0        |
| 特殊教育學校      | 9          | 28.1        | 23          | 71.9        | 0         | 0.0        | 32          | 100.0        |
| <b>區域別</b>  |            |             |             |             |           |            |             |              |
| 北部區域        | 541        | 44.1        | 674         | 54.9        | 12        | 1.0        | 1227        | 100.0        |
| 中部區域        | 211        | 40.4        | 302         | 57.9        | 9         | 1.7        | 522         | 100.0        |
| 南部區域        | 121        | 35.9        | 211         | 62.6        | 5         | 1.5        | 337         | 100.0        |
| 東部區域及離島地區   | 50         | 49.0        | 52          | 51.0        | 0         | 0.0        | 102         | 100.0        |
| <b>小計</b>   | <b>923</b> | <b>42.2</b> | <b>1239</b> | <b>56.6</b> | <b>26</b> | <b>1.2</b> | <b>2188</b> | <b>100.0</b> |

註1：此表數據為有填答問卷之受訪者資料，百分比數值以四捨五入至小數點第一位計算。

註2：題目為：最高學歷。



表 5 性別

|             | 女           |             | 男          |             | 總計          |              |
|-------------|-------------|-------------|------------|-------------|-------------|--------------|
|             | 人數          | 列 %         | 人數         | 列 %         | 人數          | 列 %          |
| <b>教育階段</b> |             |             |            |             |             |              |
| 幼兒園         | 279         | 96.5        | 10         | 3.5         | 289         | 100.0        |
| 國民小學        | 801         | 75.9        | 255        | 24.1        | 1056        | 100.0        |
| 國民中學        | 312         | 72.7        | 117        | 27.3        | 429         | 100.0        |
| 高級中學        | 241         | 63.1        | 141        | 36.9        | 382         | 100.0        |
| 特殊教育學校      | 25          | 78.1        | 7          | 21.9        | 32          | 100.0        |
| <b>區域別</b>  |             |             |            |             |             |              |
| 北部區域        | 971         | 79.1        | 256        | 20.9        | 1227        | 100.0        |
| 中部區域        | 389         | 74.5        | 133        | 25.5        | 522         | 100.0        |
| 南部區域        | 230         | 68.2        | 107        | 31.8        | 337         | 100.0        |
| 東部區域及離島地區   | 68          | 66.7        | 34         | 33.3        | 102         | 100.0        |
| <b>小計</b>   | <b>1658</b> | <b>75.8</b> | <b>530</b> | <b>24.2</b> | <b>2188</b> | <b>100.0</b> |

註1：此表數據為有填答問卷之受訪者資料，百分比數值以四捨五入至小數點第一位計算。

註2：題目為：性別。

表 6 您於貴校任教的教育階段別

|             | 幼兒園        |             | 國小          |             | 國中         |             | 高中         |             | 高職         |            |
|-------------|------------|-------------|-------------|-------------|------------|-------------|------------|-------------|------------|------------|
|             | 人數         | 列 %         | 人數          | 列 %         | 人數         | 列 %         | 人數         | 列 %         | 人數         | 列 %        |
| <b>教育階段</b> |            |             |             |             |            |             |            |             |            |            |
| 幼兒園         | 278        | 96.2        | 13          | 4.5         | 0          | 0.0         | 0          | 0.0         | 0          | 0.0        |
| 國民小學        | 38         | 3.6         | 1016        | 96.2        | 11         | 1.0         | 6          | 0.6         | 1          | 0.1        |
| 國民中學        | 1          | 0.2         | 3           | 0.7         | 382        | 89.0        | 64         | 14.9        | 2          | 0.5        |
| 高級中學        | 0          | 0.0         | 0           | 0.0         | 24         | 6.3         | 205        | 53.7        | 182        | 47.6       |
| 特殊教育學校      | 4          | 12.5        | 2           | 6.3         | 9          | 28.1        | 1          | 3.1         | 21         | 65.6       |
| <b>區域別</b>  |            |             |             |             |            |             |            |             |            |            |
| 北部區域        | 256        | 20.9        | 454         | 37.0        | 296        | 24.1        | 177        | 14.4        | 87         | 7.1        |
| 中部區域        | 47         | 9.0         | 318         | 60.9        | 83         | 15.9        | 28         | 5.4         | 64         | 12.3       |
| 南部區域        | 7          | 2.1         | 217         | 64.4        | 20         | 5.9         | 58         | 17.2        | 40         | 11.9       |
| 東部區域及離島地區   | 11         | 10.8        | 45          | 44.1        | 27         | 26.5        | 13         | 12.7        | 15         | 14.7       |
| <b>小計</b>   | <b>321</b> | <b>14.7</b> | <b>1034</b> | <b>47.3</b> | <b>426</b> | <b>19.5</b> | <b>276</b> | <b>12.6</b> | <b>206</b> | <b>9.4</b> |

註1：此表數據為有填答問卷之受訪者資料，百分比數值以四捨五入至小數點第一位計算。

註2：本題為複選題，其個數為計算有勾選(是)者，而百分比為個別值，故加總不等於100。

註3：題目為：您於貴校任教的教育階段別(可複選)

表 7您的編制屬於

|             | 日間部         |             | 進修部       |            | 總計          |              |
|-------------|-------------|-------------|-----------|------------|-------------|--------------|
|             | 人數          | 列 %         | 人數        | 列 %        | 人數          | 列 %          |
| <b>教育階段</b> |             |             |           |            |             |              |
| 幼兒園         | 277         | 95.8        | 12        | 4.2        | 289         | 100.0        |
| 國民小學        | 1054        | 99.8        | 2         | 0.2        | 1056        | 100.0        |
| 國民中學        | 429         | 100.0       | 0         | 0.0        | 429         | 100.0        |
| 高級中學        | 376         | 98.4        | 6         | 1.6        | 382         | 100.0        |
| 特殊教育學校      | 32          | 100.0       | 0         | 0.0        | 32          | 100.0        |
| <b>區域別</b>  |             |             |           |            |             |              |
| 北部區域        | 1213        | 98.9        | 14        | 1.1        | 1227        | 100.0        |
| 中部區域        | 520         | 99.6        | 2         | 0.4        | 522         | 100.0        |
| 南部區域        | 335         | 99.4        | 2         | 0.6        | 337         | 100.0        |
| 東部區域及離島地區   | 100         | 98.0        | 2         | 2.0        | 102         | 100.0        |
| <b>小計</b>   | <b>2168</b> | <b>99.1</b> | <b>20</b> | <b>0.9</b> | <b>2188</b> | <b>100.0</b> |

註1：此表數據為有填答問卷之受訪者資料，百分比數值以四捨五入至小數點第一位計算。

註2：題目為：您的編制屬於。

表 8您目前在學校所擔任的工作

|             | 校長、園長、園主任 |            | 秘書或教務、學務、總務、輔導、圖書館、實習處、進修部等主任 |             | 組長、副組長     |             | 領域召集人/群科主任/學年主任/級導師 |             | 教學輔導教師或薪傳教師 |            | 一般教師       |             | 其他        |            | 總計          |              |
|-------------|-----------|------------|-------------------------------|-------------|------------|-------------|---------------------|-------------|-------------|------------|------------|-------------|-----------|------------|-------------|--------------|
|             | 人數        | 列 %        | 人數                            | 列 %         | 人數         | 列 %         | 人數                  | 列 %         | 人數          | 列 %        | 人數         | 列 %         | 人數        | 列 %        | 人數          | 列 %          |
| <b>教育階段</b> |           |            |                               |             |            |             |                     |             |             |            |            |             |           |            |             |              |
| 幼兒園         | 70        | 24.2       | 3                             | 1.0         | 37         | 12.8        | 4                   | 1.4         | 2           | 0.7        | 127        | 43.9        | 46        | 15.9       | 289         | 100.0        |
| 國民小學        | 19        | 1.8        | 204                           | 19.3        | 300        | 28.4        | 165                 | 15.6        | 35          | 3.3        | 320        | 30.3        | 13        | 1.2        | 1056        | 100.0        |
| 國民中學        | 2         | 0.5        | 70                            | 16.3        | 107        | 24.9        | 43                  | 10.0        | 19          | 4.4        | 184        | 42.9        | 4         | 0.9        | 429         | 100.0        |
| 高級中學        | 0         | 0.0        | 51                            | 13.4        | 95         | 24.9        | 89                  | 23.3        | 12          | 3.1        | 135        | 35.3        | 0         | 0.0        | 382         | 100.0        |
| 特殊教育學校      | 0         | 0.0        | 4                             | 12.5        | 8          | 25.0        | 10                  | 31.3        | 1           | 3.1        | 9          | 28.1        | 0         | 0.0        | 32          | 100.0        |
| <b>區域別</b>  |           |            |                               |             |            |             |                     |             |             |            |            |             |           |            |             |              |
| 北部區域        | 65        | 5.3        | 146                           | 11.9        | 282        | 23.0        | 154                 | 12.6        | 39          | 3.2        | 496        | 40.4        | 45        | 3.7        | 1227        | 100.0        |
| 中部區域        | 19        | 3.6        | 93                            | 17.8        | 140        | 26.8        | 90                  | 17.2        | 15          | 2.9        | 151        | 28.9        | 14        | 2.7        | 522         | 100.0        |
| 南部區域        | 1         | 0.3        | 71                            | 21.1        | 102        | 30.3        | 51                  | 15.1        | 11          | 3.3        | 98         | 29.1        | 3         | 0.9        | 337         | 100.0        |
| 東部區域及離島地區   | 6         | 5.9        | 22                            | 21.6        | 23         | 22.5        | 16                  | 15.7        | 4           | 3.9        | 30         | 29.4        | 1         | 1.0        | 102         | 100.0        |
| <b>小計</b>   | <b>91</b> | <b>4.2</b> | <b>332</b>                    | <b>15.2</b> | <b>547</b> | <b>25.0</b> | <b>311</b>          | <b>14.2</b> | <b>69</b>   | <b>3.2</b> | <b>775</b> | <b>35.4</b> | <b>63</b> | <b>2.9</b> | <b>2188</b> | <b>100.0</b> |

註1：此表數據為有填答問卷之受訪者資料，百分比數值以四捨五入至小數點第一位計算。

註2：題目為：您目前在學校所擔任的工作是？

表 9 您目前在學校所擔任的工作是？『教學輔導教師或薪傳教師』 - 您擔任教學輔導教師或薪傳教師的主要原因

|             | 群科主任、領域召集人 |             |          |             |          |            |          |            |          |            |           |              |
|-------------|------------|-------------|----------|-------------|----------|------------|----------|------------|----------|------------|-----------|--------------|
|             | 學校指派或邀請    |             | 個人自願     |             | 同儕教師推舉   |            | 或年級主任兼任  |            | 其他       |            | 總計        |              |
|             | 人數         | 列 %         | 人數       | 列 %         | 人數       | 列 %        | 人數       | 列 %        | 人數       | 列 %        | 人數        | 列 %          |
| <b>教育階段</b> |            |             |          |             |          |            |          |            |          |            |           |              |
| 幼兒園         | 1          | 50.0        | 0        | 0.0         | 1        | 50.0       | 0        | 0.0        | 0        | 0.0        | 2         | 100.0        |
| 國民小學        | 32         | 91.4        | 1        | 2.9         | 1        | 2.9        | 1        | 2.9        | 0        | 0.0        | 35        | 100.0        |
| 國民中學        | 14         | 73.7        | 4        | 21.1        | 1        | 5.3        | 0        | 0.0        | 0        | 0.0        | 19        | 100.0        |
| 高級中學        | 9          | 75.0        | 3        | 25.0        | 0        | 0.0        | 0        | 0.0        | 0        | 0.0        | 12        | 100.0        |
| 特殊教育學校      | 1          | 100.0       | 0        | 0.0         | 0        | 0.0        | 0        | 0.0        | 0        | 0.0        | 1         | 100.0        |
| <b>區域別</b>  |            |             |          |             |          |            |          |            |          |            |           |              |
| 北部區域        | 31         | 79.5        | 5        | 12.8        | 2        | 5.1        | 1        | 2.6        | 0        | 0.0        | 39        | 100.0        |
| 中部區域        | 13         | 86.7        | 1        | 6.7         | 1        | 6.7        | 0        | 0.0        | 0        | 0.0        | 15        | 100.0        |
| 南部區域        | 11         | 100.0       | 0        | 0.0         | 0        | 0.0        | 0        | 0.0        | 0        | 0.0        | 11        | 100.0        |
| 東部區域及離島地區   | 2          | 50.0        | 2        | 50.0        | 0        | 0.0        | 0        | 0.0        | 0        | 0.0        | 4         | 100.0        |
| <b>小計</b>   | <b>57</b>  | <b>82.6</b> | <b>8</b> | <b>11.6</b> | <b>3</b> | <b>4.3</b> | <b>1</b> | <b>1.4</b> | <b>0</b> | <b>0.0</b> | <b>69</b> | <b>100.0</b> |

註1：此表數據為有填答問卷之受訪者資料，百分比數值以四捨五入至小數點第一位計算。

註2：題目為：您目前在學校所擔任的工作是？『教學輔導教師或薪傳教師』 - 您擔任教學輔導教師或薪傳教師的主要原因是。

表 10 您擔任正式(編制內)教職的總年資

|            | 未滿5年        |             | 5至10年      |             | 11至15年     |             | 16至20年     |             | 21至25年     |             | 26至30年     |            | 31年(含)以上  |            | 總計          |              |
|------------|-------------|-------------|------------|-------------|------------|-------------|------------|-------------|------------|-------------|------------|------------|-----------|------------|-------------|--------------|
|            | 人數          | 列 %         | 人數         | 列 %         | 人數         | 列 %         | 人數         | 列 %         | 人數         | 列 %         | 人數         | 列 %        | 人數        | 列 %        | 人數          | 列 %          |
|            | <b>教育階段</b> |             |            |             |            |             |            |             |            |             |            |            |           |            |             |              |
| 幼兒園        | 149         | 51.6        | 38         | 13.1        | 27         | 9.3         | 33         | 11.4        | 18         | 6.2         | 19         | 6.6        | 5         | 1.7        | 289         | 100.0        |
| 國民小學       | 244         | 23.1        | 121        | 11.5        | 205        | 19.4        | 215        | 20.4        | 161        | 15.2        | 96         | 9.1        | 14        | 1.3        | 1056        | 100.0        |
| 國民中學       | 132         | 30.8        | 87         | 20.3        | 89         | 20.7        | 53         | 12.4        | 44         | 10.3        | 22         | 5.1        | 2         | 0.5        | 429         | 100.0        |
| 高級中學       | 83          | 21.7        | 87         | 22.8        | 80         | 20.9        | 53         | 13.9        | 47         | 12.3        | 24         | 6.3        | 8         | 2.1        | 382         | 100.0        |
| 特殊教育學校     | 10          | 31.3        | 9          | 28.1        | 9          | 28.1        | 4          | 12.5        | 0          | 0.0         | 0          | 0.0        | 0         | 0.0        | 32          | 100.0        |
| <b>區域別</b> |             |             |            |             |            |             |            |             |            |             |            |            |           |            |             |              |
| 北部區域       | 400         | 32.6        | 189        | 15.4        | 212        | 17.3        | 196        | 16.0        | 137        | 11.2        | 79         | 6.4        | 14        | 1.1        | 1227        | 100.0        |
| 中部區域       | 120         | 23.0        | 83         | 15.9        | 104        | 19.9        | 87         | 16.7        | 76         | 14.6        | 47         | 9.0        | 5         | 1.0        | 522         | 100.0        |
| 南部區域       | 69          | 20.5        | 45         | 13.4        | 74         | 22.0        | 63         | 18.7        | 47         | 13.9        | 30         | 8.9        | 9         | 2.7        | 337         | 100.0        |
| 東部區域及離島地區  | 29          | 28.4        | 25         | 24.5        | 20         | 19.6        | 12         | 11.8        | 10         | 9.8         | 5          | 4.9        | 1         | 1.0        | 102         | 100.0        |
| <b>小計</b>  | <b>618</b>  | <b>28.2</b> | <b>342</b> | <b>15.6</b> | <b>410</b> | <b>18.7</b> | <b>358</b> | <b>16.4</b> | <b>270</b> | <b>12.3</b> | <b>161</b> | <b>7.4</b> | <b>29</b> | <b>1.3</b> | <b>2188</b> | <b>100.0</b> |

註1：此表數據為有填答問卷之受訪者資料，百分比數值以四捨五入至小數點第一位計算。

註2：題目為：您擔任正式(編制內)教職的總年資是。

表 11 是否曾於師範大學、教育大學(含師專、師院)取得學位

|             | 否          |             | 是           |             | 總計          |              |
|-------------|------------|-------------|-------------|-------------|-------------|--------------|
|             | 人數         | 列 %         | 人數          | 列 %         | 人數          | 列 %          |
| <b>教育階段</b> |            |             |             |             |             |              |
| 幼兒園         | 78         | 27.0        | 211         | 73.0        | 289         | 100.0        |
| 國民小學        | 181        | 17.1        | 875         | 82.9        | 1056        | 100.0        |
| 國民中學        | 164        | 38.2        | 265         | 61.8        | 429         | 100.0        |
| 高級中學        | 142        | 37.2        | 240         | 62.8        | 382         | 100.0        |
| 特殊教育學校      | 7          | 21.9        | 25          | 78.1        | 32          | 100.0        |
| <b>區域別</b>  |            |             |             |             |             |              |
| 北部區域        | 348        | 28.4        | 879         | 71.6        | 1227        | 100.0        |
| 中部區域        | 125        | 23.9        | 397         | 76.1        | 522         | 100.0        |
| 南部區域        | 65         | 19.3        | 272         | 80.7        | 337         | 100.0        |
| 東部區域及離島地區   | 34         | 33.3        | 68          | 66.7        | 102         | 100.0        |
| <b>小計</b>   | <b>572</b> | <b>26.1</b> | <b>1616</b> | <b>73.9</b> | <b>2188</b> | <b>100.0</b> |

註1：此表數據為有填答問卷之受訪者資料，百分比數值以四捨五入至小數點第一位計算。

註2：題目為：您是否曾於師範大學、教育大學(含師專、師院)取得學位？

表 12 曾於師範大學、教育大學(含師專、師院)取得學位

|             | 學士          |             | 四十學分班      |            | 碩士         |             | 博士        |            |
|-------------|-------------|-------------|------------|------------|------------|-------------|-----------|------------|
|             | 人數          | 列 %         | 人數         | 列 %        | 人數         | 列 %         | 人數        | 列 %        |
| <b>教育階段</b> |             |             |            |            |            |             |           |            |
| 幼兒園         | 157         | 74.4        | 16         | 7.6        | 64         | 30.3        | 0         | 0.0        |
| 國民小學        | 611         | 69.8        | 63         | 7.2        | 354        | 40.5        | 7         | 0.8        |
| 國民中學        | 178         | 67.2        | 18         | 6.8        | 118        | 44.5        | 3         | 1.1        |
| 高級中學        | 160         | 66.7        | 24         | 10.0       | 114        | 47.5        | 4         | 1.7        |
| 特殊教育學校      | 13          | 52.0        | 4          | 16.0       | 13         | 52.0        | 0         | 0.0        |
| <b>區域別</b>  |             |             |            |            |            |             |           |            |
| 北部區域        | 596         | 67.8        | 72         | 8.2        | 364        | 41.4        | 7         | 0.8        |
| 中部區域        | 282         | 71.0        | 32         | 8.1        | 158        | 39.8        | 4         | 1.0        |
| 南部區域        | 189         | 69.5        | 19         | 7.0        | 118        | 43.4        | 3         | 1.1        |
| 東部區域及離島地區   | 52          | 76.5        | 2          | 2.9        | 23         | 33.8        | 0         | 0.0        |
| <b>小計</b>   | <b>1119</b> | <b>69.2</b> | <b>125</b> | <b>7.7</b> | <b>663</b> | <b>41.0</b> | <b>14</b> | <b>0.9</b> |

註1：此表數據為有填答問卷之受訪者資料，百分比數值以四捨五入至小數點第一位計算。

註2：本題為複選題，其個數為計算有勾選(是)者，而百分比為個別值，故加總不等於100。

註3：題目為：您是否曾於師範大學、教育大學(含師專、師院)取得學位？『是』 - 您取得的是?(可複選)



## 第貳部分、初任教師專業能力與態度評估

表 13 多久會專程與該名初任教師討論教學、行政、學生輔導等工作相關事宜，分享或提供您個人的意見

|             | 每1、2天就1次   |             | 約每星期1次     |             | 約半個月1次     |             | 約1個月1次     |             | 約1學期1-2次   |             | 都沒有       |            | 總計          |              |
|-------------|------------|-------------|------------|-------------|------------|-------------|------------|-------------|------------|-------------|-----------|------------|-------------|--------------|
|             | 人數         | 列 %         | 人數         | 列 %         | 人數         | 列 %         | 人數         | 列 %         | 人數         | 列 %         | 人數        | 列 %        | 人數          | 列 %          |
| <b>教育階段</b> |            |             |            |             |            |             |            |             |            |             |           |            |             |              |
| 幼兒園         | 155        | 48.3        | 84         | 26.2        | 22         | 6.9         | 34         | 10.6        | 22         | 6.9         | 4         | 1.2        | 321         | 100.0        |
| 國民小學        | 313        | 26.9        | 346        | 29.8        | 173        | 14.9        | 164        | 14.1        | 124        | 10.7        | 42        | 3.6        | 1162        | 100.0        |
| 國民中學        | 128        | 26.0        | 143        | 29.0        | 64         | 13.0        | 94         | 19.1        | 42         | 8.5         | 22        | 4.5        | 493         | 100.0        |
| 高級中學        | 103        | 25.4        | 111        | 27.4        | 49         | 12.1        | 58         | 14.3        | 59         | 14.6        | 25        | 6.2        | 405         | 100.0        |
| 特殊教育學校      | 12         | 36.4        | 6          | 18.2        | 6          | 18.2        | 5          | 15.2        | 1          | 3.0         | 3         | 9.1        | 33          | 100.0        |
| <b>區域別</b>  |            |             |            |             |            |             |            |             |            |             |           |            |             |              |
| 北部區域        | 423        | 31.1        | 372        | 27.3        | 158        | 11.6        | 213        | 15.7        | 144        | 10.6        | 51        | 3.7        | 1361        | 100.0        |
| 中部區域        | 168        | 28.3        | 182        | 30.7        | 91         | 15.3        | 79         | 13.3        | 49         | 8.3         | 24        | 4.0        | 593         | 100.0        |
| 南部區域        | 76         | 21.7        | 115        | 32.9        | 49         | 14.0        | 54         | 15.4        | 42         | 12.0        | 14        | 4.0        | 350         | 100.0        |
| 東部區域及離島地區   | 44         | 40.0        | 21         | 19.1        | 16         | 14.5        | 9          | 8.2         | 13         | 11.8        | 7         | 6.4        | 110         | 100.0        |
| <b>小計</b>   | <b>711</b> | <b>29.5</b> | <b>690</b> | <b>28.6</b> | <b>314</b> | <b>13.0</b> | <b>355</b> | <b>14.7</b> | <b>248</b> | <b>10.3</b> | <b>96</b> | <b>4.0</b> | <b>2414</b> | <b>100.0</b> |

註1：此表數據為有填答問卷之受訪者資料，百分比數值以四捨五入至小數點第一位計算。

註2：題目為：104學年度下學期，您大約多久會專程與該名初任教師討論教學、行政、學生輔導等工作相關事宜，分享或提供您個人的意見？

表 14 與該名初任教師曾有之互動

|            | 進入該初任教師課堂觀課 |             | 與該初任教師協同教學 |             | 開放您的課堂教學，供其入班觀課 |             | 分享教材、教具     |             | 共同備課，觀課、討論教學 |             |
|------------|-------------|-------------|------------|-------------|-----------------|-------------|-------------|-------------|--------------|-------------|
|            | 人數          | 列 %         | 人數         | 列 %         | 人數              | 列 %         | 人數          | 列 %         | 人數           | 列 %         |
|            | <b>教育階段</b> |             |            |             |                 |             |             |             |              |             |
| 幼兒園        | 119         | 36.5        | 167        | 51.2        | 96              | 29.4        | 251         | 77.0        | 194          | 59.5        |
| 國民小學       | 378         | 32.4        | 154        | 13.2        | 276             | 23.7        | 619         | 53.1        | 492          | 42.2        |
| 國民中學       | 123         | 24.4        | 43         | 8.5         | 91              | 18.1        | 226         | 44.8        | 202          | 40.1        |
| 高級中學       | 80          | 19.5        | 49         | 12.0        | 58              | 14.1        | 202         | 49.3        | 153          | 37.3        |
| 特殊教育學校     | 10          | 30.3        | 1          | 3.0         | 6               | 18.2        | 19          | 57.6        | 10           | 30.3        |
| <b>區域別</b> |             |             |            |             |                 |             |             |             |              |             |
| 北部區域       | 409         | 29.7        | 272        | 19.8        | 294             | 21.4        | 769         | 55.8        | 642          | 46.6        |
| 中部區域       | 213         | 35.4        | 97         | 16.1        | 168             | 27.9        | 318         | 52.8        | 254          | 42.2        |
| 南部區域       | 60          | 17.1        | 29         | 8.3         | 43              | 12.3        | 171         | 48.9        | 109          | 31.1        |
| 東部區域及離島地區  | 28          | 25.5        | 16         | 14.5        | 22              | 20.0        | 59          | 53.6        | 46           | 41.8        |
| <b>小計</b>  | <b>710</b>  | <b>29.1</b> | <b>414</b> | <b>17.0</b> | <b>527</b>      | <b>21.6</b> | <b>1317</b> | <b>54.0</b> | <b>1051</b>  | <b>43.1</b> |

註1：此表數據為有填答問卷之受訪者資料，百分比數值以四捨五入至小數點第一位計算。

註2：本題為複選題，其個數為計算有勾選(是)者，而百分比為個別值，故加總不等於100。

註3：題目為：104學年度下學期，您與該名初任教師曾有哪些互動？(可複選，請勾選所有符合者)

表 14 與該名初任教師曾有之互動(續)

|             | 共同辦理校內外     |             | 協助該教師解決工作上碰到的問題 |             | 評估該教師的教學表現，並提供口頭或書面回饋 |             | 協助該教師生活適應   |             | 其他        |            | 以上都沒有     |            |
|-------------|-------------|-------------|-----------------|-------------|-----------------------|-------------|-------------|-------------|-----------|------------|-----------|------------|
|             | 活動          |             | 題               |             | 口頭或書面回饋               |             | 適應          |             | 其他        |            | 以上都沒有     |            |
|             | 人數          | 列 %         | 人數              | 列 %         | 人數                    | 列 %         | 人數          | 列 %         | 人數        | 列 %        | 人數        | 列 %        |
| <b>教育階段</b> |             |             |                 |             |                       |             |             |             |           |            |           |            |
| 幼兒園         | 244         | 74.8        | 260             | 79.8        | 123                   | 37.7        | 172         | 52.8        | 8         | 2.5        | 5         | 1.5        |
| 國民小學        | 743         | 63.7        | 920             | 78.9        | 443                   | 38.0        | 650         | 55.7        | 33        | 2.8        | 32        | 2.7        |
| 國民中學        | 265         | 52.6        | 373             | 74.0        | 180                   | 35.7        | 265         | 52.6        | 16        | 3.2        | 18        | 3.6        |
| 高級中學        | 219         | 53.4        | 310             | 75.6        | 134                   | 32.7        | 206         | 50.2        | 30        | 7.3        | 19        | 4.6        |
| 特殊教育學校      | 18          | 54.5        | 24              | 72.7        | 7                     | 21.2        | 13          | 39.4        | 2         | 6.1        | 3         | 9.1        |
| <b>區域別</b>  |             |             |                 |             |                       |             |             |             |           |            |           |            |
| 北部區域        | 809         | 58.8        | 1060            | 77.0        | 522                   | 37.9        | 729         | 52.9        | 48        | 3.5        | 47        | 3.4        |
| 中部區域        | 392         | 65.1        | 459             | 76.2        | 222                   | 36.9        | 314         | 52.2        | 21        | 3.5        | 19        | 3.2        |
| 南部區域        | 210         | 60.0        | 281             | 80.3        | 111                   | 31.7        | 209         | 59.7        | 10        | 2.9        | 7         | 2.0        |
| 東部區域及離島地區   | 78          | 70.9        | 87              | 79.1        | 32                    | 29.1        | 54          | 49.1        | 10        | 9.1        | 4         | 3.6        |
| <b>小計</b>   | <b>1489</b> | <b>61.0</b> | <b>1887</b>     | <b>77.4</b> | <b>887</b>            | <b>36.4</b> | <b>1306</b> | <b>53.5</b> | <b>89</b> | <b>3.6</b> | <b>77</b> | <b>3.2</b> |

註1：此表數據為有填答問卷之受訪者資料，百分比數值以四捨五入至小數點第一位計算。

註2：本題為複選題，其個數為計算有勾選(是)者，而百分比為個別值，故加總不等於100。

註3：題目為：104學年度下學期，您與該名初任教師曾有哪些互動？(可複選，請勾選所有符合者)

表 15 該名初任教師的專業表現程度之概況

|             | 任教學科/領域專業知識 |            | 學科/領域教學能力   |            | 教育專業素養(如教育知能、教育議題掌握等) |            | 課程設計與發展能力   |            | 學習評量與診斷能力   |            |
|-------------|-------------|------------|-------------|------------|-----------------------|------------|-------------|------------|-------------|------------|
|             | 平均數         | 標準差        | 平均數         | 標準差        | 平均數                   | 標準差        | 平均數         | 標準差        | 平均數         | 標準差        |
| <b>教育階段</b> |             |            |             |            |                       |            |             |            |             |            |
| 幼兒園         | 3.44        | .56        | 3.44        | .57        | 3.47                  | .57        | 3.42        | .61        | 3.40        | .61        |
| 國民小學        | 3.56        | .58        | 3.54        | .58        | 3.52                  | .57        | 3.51        | .59        | 3.49        | .60        |
| 國民中學        | 3.49        | .58        | 3.48        | .59        | 3.45                  | .60        | 3.47        | .60        | 3.39        | .60        |
| 高級中學        | 3.52        | .61        | 3.51        | .63        | 3.43                  | .65        | 3.44        | .63        | 3.41        | .62        |
| 特殊教育學校      | 3.34        | .48        | 3.38        | .49        | 3.50                  | .51        | 3.38        | .49        | 3.36        | .49        |
| <b>區域別</b>  |             |            |             |            |                       |            |             |            |             |            |
| 北部區域        | 3.51        | .60        | 3.49        | .60        | 3.48                  | .60        | 3.47        | .61        | 3.44        | .61        |
| 中部區域        | 3.57        | .56        | 3.57        | .56        | 3.52                  | .56        | 3.53        | .58        | 3.48        | .59        |
| 南部區域        | 3.49        | .59        | 3.49        | .59        | 3.43                  | .61        | 3.41        | .60        | 3.42        | .60        |
| 東部區域及離島地區   | 3.50        | .52        | 3.49        | .58        | 3.50                  | .61        | 3.48        | .61        | 3.40        | .58        |
| <b>小計</b>   | <b>3.52</b> | <b>.58</b> | <b>3.51</b> | <b>.59</b> | <b>3.49</b>           | <b>.59</b> | <b>3.48</b> | <b>.60</b> | <b>3.44</b> | <b>.60</b> |

註 1：此表數據為有填答問卷之受訪者資料，百分比數值以四捨五入至小數點第一位計算。

註 2：題目為：您覺得該名初任教師的專業表現程度如何？

註 3：分數計算方式為「很不理想=1，不太理想=2，理想=3，非常理想=4」，「不清楚=5」不納入計算。

表 15 該名初任教師的專業表現程度之概況(續)

|            | 有效教學能力      |     | 差異化與補救教學<br>能力 |     | 資訊科技融入教學<br>的能力 |     | 教學創新能力 |     | 班級經營能力 |     |
|------------|-------------|-----|----------------|-----|-----------------|-----|--------|-----|--------|-----|
|            | 平均數         | 標準差 | 平均數            | 標準差 | 平均數             | 標準差 | 平均數    | 標準差 | 平均數    | 標準差 |
|            | <b>教育階段</b> |     |                |     |                 |     |        |     |        |     |
| 幼兒園        | 3.42        | .60 | 3.35           | .60 | 3.48            | .58 | 3.42   | .60 | 3.36   | .66 |
| 國民小學       | 3.49        | .60 | 3.43           | .60 | 3.49            | .58 | 3.51   | .60 | 3.45   | .64 |
| 國民中學       | 3.44        | .61 | 3.34           | .61 | 3.46            | .60 | 3.41   | .62 | 3.29   | .66 |
| 高級中學       | 3.43        | .66 | 3.35           | .66 | 3.44            | .65 | 3.43   | .66 | 3.36   | .71 |
| 特殊教育學校     | 3.31        | .47 | 3.22           | .64 | 3.41            | .57 | 3.36   | .49 | 3.44   | .51 |
| <b>區域別</b> |             |     |                |     |                 |     |        |     |        |     |
| 北部區域       | 3.46        | .62 | 3.36           | .62 | 3.46            | .61 | 3.45   | .62 | 3.39   | .68 |
| 中部區域       | 3.51        | .58 | 3.44           | .59 | 3.50            | .58 | 3.50   | .59 | 3.44   | .61 |
| 南部區域       | 3.39        | .63 | 3.35           | .62 | 3.45            | .59 | 3.42   | .63 | 3.32   | .67 |
| 東部區域及離島地區  | 3.44        | .62 | 3.45           | .65 | 3.50            | .58 | 3.49   | .63 | 3.40   | .66 |
| <b>小計</b>  | 3.46        | .61 | 3.38           | .62 | 3.47            | .60 | 3.46   | .62 | 3.39   | .66 |

註 1：此表數據為有填答問卷之受訪者資料，百分比數值以四捨五入至小數點第一位計算。

註 2：題目為：您覺得該名初任教師的專業表現程度如何？

註 3：分數計算方式為「很不理想=1，不太理想=2，理想=3，非常理想=4」，「不清楚=5」不納入計算。

表 15 該名初任教師的專業表現程度之概況(續)

|             | 特殊或偏差行為學生輔導能力 |            | 一般學生輔導能力    |            | 良好的師生互動能力   |            | 正向管教能力      |            | 親師溝通能力      |            |
|-------------|---------------|------------|-------------|------------|-------------|------------|-------------|------------|-------------|------------|
|             | 平均數           | 標準差        | 平均數         | 標準差        | 平均數         | 標準差        | 平均數         | 標準差        | 平均數         | 標準差        |
| <b>教育階段</b> |               |            |             |            |             |            |             |            |             |            |
| 幼兒園         | 3.31          | .64        | 3.42        | .57        | 3.58        | .56        | 3.49        | .59        | 3.40        | .62        |
| 國民小學        | 3.38          | .64        | 3.53        | .58        | 3.59        | .59        | 3.56        | .58        | 3.50        | .62        |
| 國民中學        | 3.34          | .67        | 3.44        | .60        | 3.51        | .61        | 3.53        | .59        | 3.43        | .59        |
| 高級中學        | 3.26          | .67        | 3.42        | .64        | 3.53        | .64        | 3.52        | .64        | 3.41        | .68        |
| 特殊教育學校      | 3.39          | .50        | 3.32        | .48        | 3.55        | .51        | 3.48        | .51        | 3.42        | .50        |
| <b>區域別</b>  |               |            |             |            |             |            |             |            |             |            |
| 北部區域        | 3.33          | .66        | 3.47        | .60        | 3.55        | .61        | 3.53        | .60        | 3.44        | .63        |
| 中部區域        | 3.40          | .63        | 3.53        | .57        | 3.62        | .55        | 3.59        | .57        | 3.55        | .59        |
| 南部區域        | 3.29          | .68        | 3.43        | .60        | 3.50        | .63        | 3.48        | .61        | 3.39        | .64        |
| 東部區域及離島地區   | 3.45          | .63        | 3.45        | .57        | 3.57        | .55        | 3.52        | .56        | 3.48        | .58        |
| <b>小計</b>   | <b>3.34</b>   | <b>.65</b> | <b>3.48</b> | <b>.59</b> | <b>3.56</b> | <b>.60</b> | <b>3.54</b> | <b>.59</b> | <b>3.46</b> | <b>.62</b> |

註 1：此表數據為有填答問卷之受訪者資料，百分比數值以四捨五入至小數點第一位計算。

註 2：題目為：您覺得該名初任教師的專業表現程度如何？

註 3：分數計算方式為「很不理想=1，不太理想=2，理想=3，非常理想=4」，「不清楚=5」不納入計算。

表 15 該名初任教師的專業表現程度之概況(續)

|             | 行政能力        |            | 團隊合作能力      |            | 情緒管理與調適能力   |            | 對教育工作的熱忱    |            | 專業倫理與敬業態度   |            |
|-------------|-------------|------------|-------------|------------|-------------|------------|-------------|------------|-------------|------------|
|             | 平均數         | 標準差        | 平均數         | 標準差        | 平均數         | 標準差        | 平均數         | 標準差        | 平均數         | 標準差        |
| <b>教育階段</b> |             |            |             |            |             |            |             |            |             |            |
| 幼兒園         | 3.37        | .62        | 3.49        | .61        | 3.48        | .63        | 3.53        | .62        | 3.54        | .60        |
| 國民小學        | 3.42        | .64        | 3.58        | .63        | 3.58        | .61        | 3.61        | .61        | 3.60        | .62        |
| 國民中學        | 3.40        | .63        | 3.51        | .62        | 3.49        | .63        | 3.54        | .61        | 3.56        | .61        |
| 高級中學        | 3.41        | .70        | 3.56        | .66        | 3.54        | .66        | 3.56        | .66        | 3.58        | .65        |
| 特殊教育學校      | 3.40        | .62        | 3.50        | .73        | 3.45        | .72        | 3.60        | .67        | 3.47        | .68        |
| <b>區域別</b>  |             |            |             |            |             |            |             |            |             |            |
| 北部區域        | 3.38        | .65        | 3.53        | .65        | 3.53        | .64        | 3.57        | .64        | 3.57        | .63        |
| 中部區域        | 3.48        | .61        | 3.60        | .62        | 3.61        | .60        | 3.63        | .57        | 3.63        | .58        |
| 南部區域        | 3.40        | .66        | 3.54        | .63        | 3.50        | .62        | 3.53        | .65        | 3.54        | .65        |
| 東部區域及離島地區   | 3.43        | .64        | 3.48        | .61        | 3.49        | .61        | 3.54        | .59        | 3.57        | .59        |
| <b>小計</b>   | <b>3.41</b> | <b>.65</b> | <b>3.55</b> | <b>.63</b> | <b>3.54</b> | <b>.63</b> | <b>3.58</b> | <b>.62</b> | <b>3.58</b> | <b>.62</b> |

註 1：此表數據為有填答問卷之受訪者資料，百分比數值以四捨五入至小數點第一位計算。

註 2：題目為：您覺得該名初任教師的專業表現程度如何？

註 3：分數計算方式為「很不理想=1，不太理想=2，理想=3，非常理想=4」，「不清楚=5」不納入計算。

表 16您覺得該名初任教師的專業表現程度\_(1)任教學科/領域專業知識

|               | 很不理想      |            | 不太理想      |            | 理想         |             | 非常理想        |             | 不清楚       |            | 總計          |              |
|---------------|-----------|------------|-----------|------------|------------|-------------|-------------|-------------|-----------|------------|-------------|--------------|
|               | 人數        | 列 %        | 人數        | 列 %        | 人數         | 列 %         | 人數          | 列 %         | 人數        | 列 %        | 人數          | 列 %          |
| <b>教育階段</b>   |           |            |           |            |            |             |             |             |           |            |             |              |
| 幼兒園           | 1         | 0.3        | 7         | 2.2        | 161        | 50.2        | 149         | 46.4        | 3         | 0.9        | 321         | 100.0        |
| 國民小學          | 13        | 1.1        | 11        | 0.9        | 436        | 37.5        | 669         | 57.6        | 33        | 2.8        | 1162        | 100.0        |
| 國民中學          | 6         | 1.2        | 3         | 0.6        | 215        | 43.6        | 244         | 49.5        | 25        | 5.1        | 493         | 100.0        |
| 高級中學          | 7         | 1.7        | 2         | 0.5        | 161        | 39.8        | 217         | 53.6        | 18        | 4.4        | 405         | 100.0        |
| 特殊教育學校        | 0         | 0.0        | 0         | 0.0        | 19         | 57.6        | 10          | 30.3        | 4         | 12.1       | 33          | 100.0        |
| <b>區域別</b>    |           |            |           |            |            |             |             |             |           |            |             |              |
| 北部區域          | 18        | 1.3        | 15        | 1.1        | 572        | 42.0        | 724         | 53.2        | 32        | 2.4        | 1361        | 100.0        |
| 中部區域          | 5         | 0.8        | 3         | 0.5        | 219        | 36.9        | 334         | 56.3        | 32        | 5.4        | 593         | 100.0        |
| 南部區域          | 4         | 1.1        | 4         | 1.1        | 151        | 43.1        | 177         | 50.6        | 14        | 4.0        | 350         | 100.0        |
| 東部區域及離島<br>地區 | 0         | 0.0        | 1         | 0.9        | 50         | 45.5        | 54          | 49.1        | 5         | 4.5        | 110         | 100.0        |
| <b>小計</b>     | <b>27</b> | <b>1.1</b> | <b>23</b> | <b>1.0</b> | <b>992</b> | <b>41.1</b> | <b>1289</b> | <b>53.4</b> | <b>83</b> | <b>3.4</b> | <b>2414</b> | <b>100.0</b> |

註1：此表數據為有填答問卷之受訪者資料，百分比數值以四捨五入至小數點第一位計算。

註2：題目為：您覺得該名初任教師的專業表現程度如何？『任教學科/領域專業知識』



表 17 您覺得該名初任教師的專業表現程度\_(2)學科/領域教學能力

|               | 很不理想      |            | 不太理想      |            | 理想         |             | 非常理想        |             | 不清楚       |            | 總計          |              |
|---------------|-----------|------------|-----------|------------|------------|-------------|-------------|-------------|-----------|------------|-------------|--------------|
|               | 人數        | 列 %        | 人數        | 列 %        | 人數         | 列 %         | 人數          | 列 %         | 人數        | 列 %        | 人數          | 列 %          |
| <b>教育階段</b>   |           |            |           |            |            |             |             |             |           |            |             |              |
| 幼兒園           | 1         | 0.3        | 9         | 2.8        | 155        | 48.3        | 149         | 46.4        | 7         | 2.2        | 321         | 100.0        |
| 國民小學          | 12        | 1.0        | 12        | 1.0        | 454        | 39.1        | 650         | 55.9        | 34        | 2.9        | 1162        | 100.0        |
| 國民中學          | 6         | 1.2        | 6         | 1.2        | 212        | 43.0        | 245         | 49.7        | 24        | 4.9        | 493         | 100.0        |
| 高級中學          | 7         | 1.7        | 7         | 1.7        | 155        | 38.3        | 219         | 54.1        | 17        | 4.2        | 405         | 100.0        |
| 特殊教育學校        | 0         | 0.0        | 0         | 0.0        | 18         | 54.5        | 11          | 33.3        | 4         | 12.1       | 33          | 100.0        |
| <b>區域別</b>    |           |            |           |            |            |             |             |             |           |            |             |              |
| 北部區域          | 18        | 1.3        | 20        | 1.5        | 579        | 42.5        | 713         | 52.4        | 31        | 2.3        | 1361        | 100.0        |
| 中部區域          | 4         | 0.7        | 6         | 1.0        | 217        | 36.6        | 332         | 56.0        | 34        | 5.7        | 593         | 100.0        |
| 南部區域          | 4         | 1.1        | 4         | 1.1        | 153        | 43.7        | 175         | 50.0        | 14        | 4.0        | 350         | 100.0        |
| 東部區域及離島<br>地區 | 0         | 0.0        | 4         | 3.6        | 45         | 40.9        | 54          | 49.1        | 7         | 6.4        | 110         | 100.0        |
| <b>小計</b>     | <b>26</b> | <b>1.1</b> | <b>34</b> | <b>1.4</b> | <b>994</b> | <b>41.2</b> | <b>1274</b> | <b>52.8</b> | <b>86</b> | <b>3.6</b> | <b>2414</b> | <b>100.0</b> |

註1：此表數據為有填答問卷之受訪者資料，百分比數值以四捨五入至小數點第一位計算。

註2：題目為：您覺得該名初任教師的專業表現程度如何？『學科/領域教學能力』

表 18 您覺得該名初任教師的專業表現程度\_(3)教育專業素養(如教育知能、教育議題掌握等)

|               | 很不理想      |            | 不太理想      |            | 理想          |             | 非常理想        |             | 不清楚        |            | 總計          |              |
|---------------|-----------|------------|-----------|------------|-------------|-------------|-------------|-------------|------------|------------|-------------|--------------|
|               | 人數        | 列 %        | 人數        | 列 %        | 人數          | 列 %         | 人數          | 列 %         | 人數         | 列 %        | 人數          | 列 %          |
| <b>教育階段</b>   |           |            |           |            |             |             |             |             |            |            |             |              |
| 幼兒園           | 1         | 0.3        | 9         | 2.8        | 145         | 45.2        | 159         | 49.5        | 7          | 2.2        | 321         | 100.0        |
| 國民小學          | 12        | 1.0        | 9         | 0.8        | 484         | 41.7        | 622         | 53.5        | 35         | 3.0        | 1162        | 100.0        |
| 國民中學          | 5         | 1.0        | 10        | 2.0        | 221         | 44.8        | 228         | 46.2        | 29         | 5.9        | 493         | 100.0        |
| 高級中學          | 9         | 2.2        | 7         | 1.7        | 174         | 43.0        | 187         | 46.2        | 28         | 6.9        | 405         | 100.0        |
| 特殊教育學校        | 0         | 0.0        | 0         | 0.0        | 14          | 42.4        | 14          | 42.4        | 5          | 15.2       | 33          | 100.0        |
| <b>區域別</b>    |           |            |           |            |             |             |             |             |            |            |             |              |
| 北部區域          | 17        | 1.2        | 21        | 1.5        | 585         | 43.0        | 688         | 50.6        | 50         | 3.7        | 1361        | 100.0        |
| 中部區域          | 4         | 0.7        | 6         | 1.0        | 247         | 41.7        | 306         | 51.6        | 30         | 5.1        | 593         | 100.0        |
| 南部區域          | 5         | 1.4        | 5         | 1.4        | 164         | 46.9        | 159         | 45.4        | 17         | 4.9        | 350         | 100.0        |
| 東部區域及離島<br>地區 | 1         | 0.9        | 3         | 2.7        | 42          | 38.2        | 57          | 51.8        | 7          | 6.4        | 110         | 100.0        |
| <b>小計</b>     | <b>27</b> | <b>1.1</b> | <b>35</b> | <b>1.4</b> | <b>1038</b> | <b>43.0</b> | <b>1210</b> | <b>50.1</b> | <b>104</b> | <b>4.3</b> | <b>2414</b> | <b>100.0</b> |

註1：此表數據為有填答問卷之受訪者資料，百分比數值以四捨五入至小數點第一位計算。

註2：題目為：您覺得該名初任教師的專業表現程度如何？『教育專業素養(如教育知能、教育議題掌握等)』

表 19 您覺得該名初任教師的專業表現程度\_(4)課程設計與發展能力

|               | 很不理想      |            | 不太理想      |            | 理想          |             | 非常理想        |             | 不清楚        |            | 總計          |              |
|---------------|-----------|------------|-----------|------------|-------------|-------------|-------------|-------------|------------|------------|-------------|--------------|
|               | 人數        | 列 %        | 人數        | 列 %        | 人數          | 列 %         | 人數          | 列 %         | 人數         | 列 %        | 人數          | 列 %          |
| <b>教育階段</b>   |           |            |           |            |             |             |             |             |            |            |             |              |
| 幼兒園           | 2         | 0.6        | 13        | 4.0        | 149         | 46.4        | 149         | 46.4        | 8          | 2.5        | 321         | 100.0        |
| 國民小學          | 13        | 1.1        | 17        | 1.5        | 476         | 41.0        | 617         | 53.1        | 39         | 3.4        | 1162        | 100.0        |
| 國民中學          | 5         | 1.0        | 10        | 2.0        | 207         | 42.0        | 237         | 48.1        | 34         | 6.9        | 493         | 100.0        |
| 高級中學          | 6         | 1.5        | 10        | 2.5        | 169         | 41.7        | 185         | 45.7        | 35         | 8.6        | 405         | 100.0        |
| 特殊教育學校        | 0         | 0.0        | 0         | 0.0        | 18          | 54.5        | 11          | 33.3        | 4          | 12.1       | 33          | 100.0        |
| <b>區域別</b>    |           |            |           |            |             |             |             |             |            |            |             |              |
| 北部區域          | 18        | 1.3        | 25        | 1.8        | 582         | 42.8        | 681         | 50.0        | 55         | 4.0        | 1361        | 100.0        |
| 中部區域          | 5         | 0.8        | 9         | 1.5        | 231         | 39.0        | 311         | 52.4        | 37         | 6.2        | 593         | 100.0        |
| 南部區域          | 3         | 0.9        | 10        | 2.9        | 165         | 47.1        | 153         | 43.7        | 19         | 5.4        | 350         | 100.0        |
| 東部區域及離島<br>地區 | 0         | 0.0        | 6         | 5.5        | 41          | 37.3        | 54          | 49.1        | 9          | 8.2        | 110         | 100.0        |
| <b>小計</b>     | <b>26</b> | <b>1.1</b> | <b>50</b> | <b>2.1</b> | <b>1019</b> | <b>42.2</b> | <b>1199</b> | <b>49.7</b> | <b>120</b> | <b>5.0</b> | <b>2414</b> | <b>100.0</b> |

註1：此表數據為有填答問卷之受訪者資料，百分比數值以四捨五入至小數點第一位計算。

註2：題目為：您覺得該名初任教師的專業表現程度如何？『課程設計與發展能力』

表 20 您覺得該名初任教師的專業表現程度\_(5)學習評量與診斷能力

|             | 很不理想      |            | 不太理想      |            | 理想          |             | 非常理想        |             | 不清楚        |            | 總計          |              |
|-------------|-----------|------------|-----------|------------|-------------|-------------|-------------|-------------|------------|------------|-------------|--------------|
|             | 人數        | 列 %        | 人數        | 列 %        | 人數          | 列 %         | 人數          | 列 %         | 人數         | 列 %        | 人數          | 列 %          |
| <b>教育階段</b> |           |            |           |            |             |             |             |             |            |            |             |              |
| 幼兒園         | 2         | 0.6        | 14        | 4.4        | 152         | 47.4        | 142         | 44.2        | 11         | 3.4        | 321         | 100.0        |
| 國民小學        | 13        | 1.1        | 21        | 1.8        | 496         | 42.7        | 593         | 51.0        | 39         | 3.4        | 1162        | 100.0        |
| 國民中學        | 5         | 1.0        | 13        | 2.6        | 234         | 47.5        | 199         | 40.4        | 42         | 8.5        | 493         | 100.0        |
| 高級中學        | 7         | 1.7        | 5         | 1.2        | 189         | 46.7        | 171         | 42.2        | 33         | 8.1        | 405         | 100.0        |
| 特殊教育學校      | 0         | 0.0        | 0         | 0.0        | 18          | 54.5        | 10          | 30.3        | 5          | 15.2       | 33          | 100.0        |
| <b>區域別</b>  |           |            |           |            |             |             |             |             |            |            |             |              |
| 北部區域        | 17        | 1.2        | 32        | 2.4        | 615         | 45.2        | 630         | 46.3        | 67         | 4.9        | 1361        | 100.0        |
| 中部區域        | 5         | 0.8        | 12        | 2.0        | 253         | 42.7        | 288         | 48.6        | 35         | 5.9        | 593         | 100.0        |
| 南部區域        | 4         | 1.1        | 7         | 2.0        | 167         | 47.7        | 153         | 43.7        | 19         | 5.4        | 350         | 100.0        |
| 東部區域及離島地區   | 1         | 0.9        | 2         | 1.8        | 54          | 49.1        | 44          | 40.0        | 9          | 8.2        | 110         | 100.0        |
| <b>小計</b>   | <b>27</b> | <b>1.1</b> | <b>53</b> | <b>2.2</b> | <b>1089</b> | <b>45.1</b> | <b>1115</b> | <b>46.2</b> | <b>130</b> | <b>5.4</b> | <b>2414</b> | <b>100.0</b> |

註1：此表數據為有填答問卷之受訪者資料，百分比數值以四捨五入至小數點第一位計算。

註2：題目為：您覺得該名初任教師的專業表現程度如何？『學習評量與診斷能力』

表 21您覺得該名初任教師的專業表現程度\_(6)有效教學能力

|               | 很不理想      |            | 不太理想      |            | 理想          |             | 非常理想        |             | 不清楚        |            | 總計          |              |
|---------------|-----------|------------|-----------|------------|-------------|-------------|-------------|-------------|------------|------------|-------------|--------------|
|               | 人數        | 列 %        | 人數        | 列 %        | 人數          | 列 %         | 人數          | 列 %         | 人數         | 列 %        | 人數          | 列 %          |
| <b>教育階段</b>   |           |            |           |            |             |             |             |             |            |            |             |              |
| 幼兒園           | 4         | 1.2        | 6         | 1.9        | 156         | 48.6        | 147         | 45.8        | 8          | 2.5        | 321         | 100.0        |
| 國民小學          | 13        | 1.1        | 25        | 2.2        | 481         | 41.4        | 603         | 51.9        | 40         | 3.4        | 1162        | 100.0        |
| 國民中學          | 5         | 1.0        | 14        | 2.8        | 212         | 43.0        | 224         | 45.4        | 38         | 7.7        | 493         | 100.0        |
| 高級中學          | 8         | 2.0        | 12        | 3.0        | 164         | 40.5        | 188         | 46.4        | 33         | 8.1        | 405         | 100.0        |
| 特殊教育學校        | 0         | 0.0        | 0         | 0.0        | 20          | 60.6        | 9           | 27.3        | 4          | 12.1       | 33          | 100.0        |
| <b>區域別</b>    |           |            |           |            |             |             |             |             |            |            |             |              |
| 北部區域          | 19        | 1.4        | 33        | 2.4        | 581         | 42.7        | 670         | 49.2        | 58         | 4.3        | 1361        | 100.0        |
| 中部區域          | 5         | 0.8        | 9         | 1.5        | 244         | 41.1        | 303         | 51.1        | 32         | 5.4        | 593         | 100.0        |
| 南部區域          | 5         | 1.4        | 11        | 3.1        | 163         | 46.6        | 148         | 42.3        | 23         | 6.6        | 350         | 100.0        |
| 東部區域及離島<br>地區 | 1         | 0.9        | 4         | 3.6        | 45          | 40.9        | 50          | 45.5        | 10         | 9.1        | 110         | 100.0        |
| <b>小計</b>     | <b>30</b> | <b>1.2</b> | <b>57</b> | <b>2.4</b> | <b>1033</b> | <b>42.8</b> | <b>1171</b> | <b>48.5</b> | <b>123</b> | <b>5.1</b> | <b>2414</b> | <b>100.0</b> |

註1：此表數據為有填答問卷之受訪者資料，百分比數值以四捨五入至小數點第一位計算。

註2：題目為：您覺得該名初任教師的專業表現程度如何？『有效教學能力』

表 22 您覺得該名初任教師的專業表現程度\_(7)差異化與補救教學能力

|               | 很不理想      |            | 不太理想      |            | 理想          |             | 非常理想       |             | 不清楚        |            | 總計          |              |
|---------------|-----------|------------|-----------|------------|-------------|-------------|------------|-------------|------------|------------|-------------|--------------|
|               | 人數        | 列 %        | 人數        | 列 %        | 人數          | 列 %         | 人數         | 列 %         | 人數         | 列 %        | 人數          | 列 %          |
| <b>教育階段</b>   |           |            |           |            |             |             |            |             |            |            |             |              |
| 幼兒園           | 3         | 0.9        | 10        | 3.1        | 166         | 51.7        | 119        | 37.1        | 23         | 7.2        | 321         | 100.0        |
| 國民小學          | 13        | 1.1        | 26        | 2.2        | 530         | 45.6        | 511        | 44.0        | 82         | 7.1        | 1162        | 100.0        |
| 國民中學          | 5         | 1.0        | 17        | 3.4        | 233         | 47.3        | 174        | 35.3        | 64         | 13.0       | 493         | 100.0        |
| 高級中學          | 7         | 1.7        | 16        | 4.0        | 180         | 44.4        | 153        | 37.8        | 49         | 12.1       | 405         | 100.0        |
| 特殊教育學校        | 0         | 0.0        | 3         | 9.1        | 15          | 45.5        | 9          | 27.3        | 6          | 18.2       | 33          | 100.0        |
| <b>區域別</b>    |           |            |           |            |             |             |            |             |            |            |             |              |
| 北部區域          | 18        | 1.3        | 41        | 3.0        | 662         | 48.6        | 533        | 39.2        | 107        | 7.9        | 1361        | 100.0        |
| 中部區域          | 5         | 0.8        | 13        | 2.2        | 259         | 43.7        | 255        | 43.0        | 61         | 10.3       | 593         | 100.0        |
| 南部區域          | 5         | 1.4        | 10        | 2.9        | 169         | 48.3        | 129        | 36.9        | 37         | 10.6       | 350         | 100.0        |
| 東部區域及離島<br>地區 | 0         | 0.0        | 8         | 7.3        | 34          | 30.9        | 49         | 44.5        | 19         | 17.3       | 110         | 100.0        |
| <b>小計</b>     | <b>28</b> | <b>1.2</b> | <b>72</b> | <b>3.0</b> | <b>1124</b> | <b>46.6</b> | <b>966</b> | <b>40.0</b> | <b>224</b> | <b>9.3</b> | <b>2414</b> | <b>100.0</b> |

註1：此表數據為有填答問卷之受訪者資料，百分比數值以四捨五入至小數點第一位計算。

註2：題目為：您覺得該名初任教師的專業表現程度如何？『差異化與補救教學能力』

表 23 您覺得該名初任教師的專業表現程度\_(8)資訊科技融入教學的能力

|             | 很不理想      |            | 不太理想      |            | 理想          |             | 非常理想        |             | 不清楚        |            | 總計          |              |
|-------------|-----------|------------|-----------|------------|-------------|-------------|-------------|-------------|------------|------------|-------------|--------------|
|             | 人數        | 列 %        | 人數        | 列 %        | 人數          | 列 %         | 人數          | 列 %         | 人數         | 列 %        | 人數          | 列 %          |
| <b>教育階段</b> |           |            |           |            |             |             |             |             |            |            |             |              |
| 幼兒園         | 1         | 0.3        | 10        | 3.1        | 137         | 42.7        | 158         | 49.2        | 15         | 4.7        | 321         | 100.0        |
| 國民小學        | 12        | 1.0        | 14        | 1.2        | 500         | 43.0        | 573         | 49.3        | 63         | 5.4        | 1162        | 100.0        |
| 國民中學        | 5         | 1.0        | 10        | 2.0        | 207         | 42.0        | 229         | 46.5        | 42         | 8.5        | 493         | 100.0        |
| 高級中學        | 8         | 2.0        | 8         | 2.0        | 161         | 39.8        | 182         | 44.9        | 46         | 11.4       | 405         | 100.0        |
| 特殊教育學校      | 0         | 0.0        | 1         | 3.0        | 14          | 42.4        | 12          | 36.4        | 6          | 18.2       | 33          | 100.0        |
| <b>區域別</b>  |           |            |           |            |             |             |             |             |            |            |             |              |
| 北部區域        | 16        | 1.2        | 29        | 2.1        | 575         | 42.2        | 649         | 47.7        | 92         | 6.8        | 1361        | 100.0        |
| 中部區域        | 5         | 0.8        | 9         | 1.5        | 241         | 40.6        | 296         | 49.9        | 42         | 7.1        | 593         | 100.0        |
| 南部區域        | 4         | 1.1        | 4         | 1.1        | 159         | 45.4        | 157         | 44.9        | 26         | 7.4        | 350         | 100.0        |
| 東部區域及離島地區   | 1         | 0.9        | 1         | 0.9        | 44          | 40.0        | 52          | 47.3        | 12         | 10.9       | 110         | 100.0        |
| <b>小計</b>   | <b>26</b> | <b>1.1</b> | <b>43</b> | <b>1.8</b> | <b>1019</b> | <b>42.2</b> | <b>1154</b> | <b>47.8</b> | <b>172</b> | <b>7.1</b> | <b>2414</b> | <b>100.0</b> |

註1：此表數據為有填答問卷之受訪者資料，百分比數值以四捨五入至小數點第一位計算。

註2：題目為：您覺得該名初任教師的專業表現程度如何？『資訊科技融入教學的能力』

表 24 您覺得該名初任教師的專業表現程度\_(9)教學創新能力

|               | 很不理想      |            | 不太理想      |            | 理想          |             | 非常理想        |             | 不清楚        |            | 總計          |              |
|---------------|-----------|------------|-----------|------------|-------------|-------------|-------------|-------------|------------|------------|-------------|--------------|
|               | 人數        | 列 %        | 人數        | 列 %        | 人數          | 列 %         | 人數          | 列 %         | 人數         | 列 %        | 人數          | 列 %          |
| <b>教育階段</b>   |           |            |           |            |             |             |             |             |            |            |             |              |
| 幼兒園           | 1         | 0.3        | 15        | 4.7        | 146         | 45.5        | 145         | 45.2        | 14         | 4.4        | 321         | 100.0        |
| 國民小學          | 14        | 1.2        | 21        | 1.8        | 461         | 39.7        | 606         | 52.2        | 60         | 5.2        | 1162        | 100.0        |
| 國民中學          | 5         | 1.0        | 16        | 3.2        | 221         | 44.8        | 214         | 43.4        | 37         | 7.5        | 493         | 100.0        |
| 高級中學          | 7         | 1.7        | 14        | 3.5        | 159         | 39.3        | 183         | 45.2        | 42         | 10.4       | 405         | 100.0        |
| 特殊教育學校        | 0         | 0.0        | 0         | 0.0        | 18          | 54.5        | 10          | 30.3        | 5          | 15.2       | 33          | 100.0        |
| <b>區域別</b>    |           |            |           |            |             |             |             |             |            |            |             |              |
| 北部區域          | 17        | 1.2        | 38        | 2.8        | 581         | 42.7        | 652         | 47.9        | 73         | 5.4        | 1361        | 100.0        |
| 中部區域          | 5         | 0.8        | 12        | 2.0        | 235         | 39.6        | 297         | 50.1        | 44         | 7.4        | 593         | 100.0        |
| 南部區域          | 4         | 1.1        | 12        | 3.4        | 151         | 43.1        | 156         | 44.6        | 27         | 7.7        | 350         | 100.0        |
| 東部區域及離島<br>地區 | 1         | 0.9        | 4         | 3.6        | 38          | 34.5        | 53          | 48.2        | 14         | 12.7       | 110         | 100.0        |
| <b>小計</b>     | <b>27</b> | <b>1.1</b> | <b>66</b> | <b>2.7</b> | <b>1005</b> | <b>41.6</b> | <b>1158</b> | <b>48.0</b> | <b>158</b> | <b>6.5</b> | <b>2414</b> | <b>100.0</b> |

註1：此表數據為有填答問卷之受訪者資料，百分比數值以四捨五入至小數點第一位計算。

註2：題目為：您覺得該名初任教師的專業表現程度如何？『教學創新能力』



表 25 您覺得該名初任教師的專業表現程度\_(10)班級經營能力

|               | 很不理想      |            | 不太理想       |            | 理想          |             | 非常理想        |             | 不清楚        |            | 總計          |              |
|---------------|-----------|------------|------------|------------|-------------|-------------|-------------|-------------|------------|------------|-------------|--------------|
|               | 人數        | 列 %        | 人數         | 列 %        | 人數          | 列 %         | 人數          | 列 %         | 人數         | 列 %        | 人數          | 列 %          |
| <b>教育階段</b>   |           |            |            |            |             |             |             |             |            |            |             |              |
| 幼兒園           | 3         | 0.9        | 22         | 6.9        | 147         | 45.8        | 141         | 43.9        | 8          | 2.5        | 321         | 100.0        |
| 國民小學          | 19        | 1.6        | 36         | 3.1        | 481         | 41.4        | 579         | 49.8        | 47         | 4.0        | 1162        | 100.0        |
| 國民中學          | 8         | 1.6        | 29         | 5.9        | 239         | 48.5        | 174         | 35.3        | 43         | 8.7        | 493         | 100.0        |
| 高級中學          | 9         | 2.2        | 22         | 5.4        | 159         | 39.3        | 169         | 41.7        | 46         | 11.4       | 405         | 100.0        |
| 特殊教育學校        | 0         | 0.0        | 0          | 0.0        | 15          | 45.5        | 12          | 36.4        | 6          | 18.2       | 33          | 100.0        |
| <b>區域別</b>    |           |            |            |            |             |             |             |             |            |            |             |              |
| 北部區域          | 25        | 1.8        | 69         | 5.1        | 576         | 42.3        | 620         | 45.6        | 71         | 5.2        | 1361        | 100.0        |
| 中部區域          | 6         | 1.0        | 17         | 2.9        | 257         | 43.3        | 272         | 45.9        | 41         | 6.9        | 593         | 100.0        |
| 南部區域          | 7         | 2.0        | 17         | 4.9        | 166         | 47.4        | 137         | 39.1        | 23         | 6.6        | 350         | 100.0        |
| 東部區域及離島<br>地區 | 1         | 0.9        | 6          | 5.5        | 42          | 38.2        | 46          | 41.8        | 15         | 13.6       | 110         | 100.0        |
| <b>小計</b>     | <b>39</b> | <b>1.6</b> | <b>109</b> | <b>4.5</b> | <b>1041</b> | <b>43.1</b> | <b>1075</b> | <b>44.5</b> | <b>150</b> | <b>6.2</b> | <b>2414</b> | <b>100.0</b> |

註1：此表數據為有填答問卷之受訪者資料，百分比數值以四捨五入至小數點第一位計算。

註2：題目為：您覺得該名初任教師的專業表現程度如何？『班級經營能力』

表 26 您覺得該名初任教師的專業表現程度\_(11)特殊或偏差行為學生輔導能力

|               | 很不理想      |            | 不太理想       |            | 理想          |             | 非常理想       |             | 不清楚        |            | 總計          |              |
|---------------|-----------|------------|------------|------------|-------------|-------------|------------|-------------|------------|------------|-------------|--------------|
|               | 人數        | 列 %        | 人數         | 列 %        | 人數          | 列 %         | 人數         | 列 %         | 人數         | 列 %        | 人數          | 列 %          |
| <b>教育階段</b>   |           |            |            |            |             |             |            |             |            |            |             |              |
| 幼兒園           | 3         | 0.9        | 22         | 6.9        | 163         | 50.8        | 125        | 38.9        | 8          | 2.5        | 321         | 100.0        |
| 國民小學          | 14        | 1.2        | 55         | 4.7        | 520         | 44.8        | 500        | 43.0        | 73         | 6.3        | 1162        | 100.0        |
| 國民中學          | 7         | 1.4        | 28         | 5.7        | 221         | 44.8        | 194        | 39.4        | 43         | 8.7        | 493         | 100.0        |
| 高級中學          | 7         | 1.7        | 23         | 5.7        | 189         | 46.7        | 128        | 31.6        | 58         | 14.3       | 405         | 100.0        |
| 特殊教育學校        | 0         | 0.0        | 0          | 0.0        | 17          | 51.5        | 11         | 33.3        | 5          | 15.2       | 33          | 100.0        |
| <b>區域別</b>    |           |            |            |            |             |             |            |             |            |            |             |              |
| 北部區域          | 21        | 1.5        | 70         | 5.1        | 653         | 48.0        | 530        | 38.9        | 87         | 6.4        | 1361        | 100.0        |
| 中部區域          | 4         | 0.7        | 29         | 4.9        | 256         | 43.2        | 253        | 42.7        | 51         | 8.6        | 593         | 100.0        |
| 南部區域          | 6         | 1.7        | 22         | 6.3        | 162         | 46.3        | 125        | 35.7        | 35         | 10.0       | 350         | 100.0        |
| 東部區域及離島<br>地區 | 0         | 0.0        | 7          | 6.4        | 39          | 35.5        | 50         | 45.5        | 14         | 12.7       | 110         | 100.0        |
| <b>小計</b>     | <b>31</b> | <b>1.3</b> | <b>128</b> | <b>5.3</b> | <b>1110</b> | <b>46.0</b> | <b>958</b> | <b>39.7</b> | <b>187</b> | <b>7.7</b> | <b>2414</b> | <b>100.0</b> |

註1：此表數據為有填答問卷之受訪者資料，百分比數值以四捨五入至小數點第一位計算。

註2：題目為：您覺得該名初任教師的專業表現程度如何？『特殊或偏差行為學生輔導能力』

表 27 您覺得該名初任教師的專業表現程度\_(12) 一般學生輔導能力

|               | 很不理想      |            | 不太理想      |            | 理想          |             | 非常理想        |             | 不清楚        |            | 總計          |              |
|---------------|-----------|------------|-----------|------------|-------------|-------------|-------------|-------------|------------|------------|-------------|--------------|
|               | 人數        | 列 %        | 人數        | 列 %        | 人數          | 列 %         | 人數          | 列 %         | 人數         | 列 %        | 人數          | 列 %          |
| <b>教育階段</b>   |           |            |           |            |             |             |             |             |            |            |             |              |
| 幼兒園           | 1         | 0.3        | 10        | 3.1        | 159         | 49.5        | 146         | 45.5        | 5          | 1.6        | 321         | 100.0        |
| 國民小學          | 11        | 0.9        | 17        | 1.5        | 461         | 39.7        | 631         | 54.3        | 42         | 3.6        | 1162        | 100.0        |
| 國民中學          | 5         | 1.0        | 10        | 2.0        | 225         | 45.6        | 226         | 45.8        | 27         | 5.5        | 493         | 100.0        |
| 高級中學          | 7         | 1.7        | 11        | 2.7        | 176         | 43.5        | 184         | 45.4        | 27         | 6.7        | 405         | 100.0        |
| 特殊教育學校        | 0         | 0.0        | 0         | 0.0        | 17          | 51.5        | 8           | 24.2        | 8          | 24.2       | 33          | 100.0        |
| <b>區域別</b>    |           |            |           |            |             |             |             |             |            |            |             |              |
| 北部區域          | 16        | 1.2        | 28        | 2.1        | 596         | 43.8        | 671         | 49.3        | 50         | 3.7        | 1361        | 100.0        |
| 中部區域          | 4         | 0.7        | 8         | 1.3        | 232         | 39.1        | 314         | 53.0        | 35         | 5.9        | 593         | 100.0        |
| 南部區域          | 4         | 1.1        | 8         | 2.3        | 162         | 46.3        | 161         | 46.0        | 15         | 4.3        | 350         | 100.0        |
| 東部區域及離島<br>地區 | 0         | 0.0        | 4         | 3.6        | 48          | 43.6        | 49          | 44.5        | 9          | 8.2        | 110         | 100.0        |
| <b>小計</b>     | <b>24</b> | <b>1.0</b> | <b>48</b> | <b>2.0</b> | <b>1038</b> | <b>43.0</b> | <b>1195</b> | <b>49.5</b> | <b>109</b> | <b>4.5</b> | <b>2414</b> | <b>100.0</b> |

註1：此表數據為有填答問卷之受訪者資料，百分比數值以四捨五入至小數點第一位計算。

註2：題目為：您覺得該名初任教師的專業表現程度如何？『一般學生輔導能力』

表 28 您覺得該名初任教師的專業表現程度\_(13)良好的師生互動能力

|               | 很不理想      |            | 不太理想      |            | 理想         |             | 非常理想        |             | 不清楚       |            | 總計          |              |
|---------------|-----------|------------|-----------|------------|------------|-------------|-------------|-------------|-----------|------------|-------------|--------------|
|               | 人數        | 列 %        | 人數        | 列 %        | 人數         | 列 %         | 人數          | 列 %         | 人數        | 列 %        | 人數          | 列 %          |
| <b>教育階段</b>   |           |            |           |            |            |             |             |             |           |            |             |              |
| 幼兒園           | 1         | 0.3        | 7         | 2.2        | 117        | 36.4        | 191         | 59.5        | 5         | 1.6        | 321         | 100.0        |
| 國民小學          | 12        | 1.0        | 20        | 1.7        | 391        | 33.6        | 703         | 60.5        | 36        | 3.1        | 1162        | 100.0        |
| 國民中學          | 5         | 1.0        | 14        | 2.8        | 190        | 38.5        | 267         | 54.2        | 17        | 3.4        | 493         | 100.0        |
| 高級中學          | 7         | 1.7        | 10        | 2.5        | 142        | 35.1        | 231         | 57.0        | 15        | 3.7        | 405         | 100.0        |
| 特殊教育學校        | 0         | 0.0        | 0         | 0.0        | 13         | 39.4        | 16          | 48.5        | 4         | 12.1       | 33          | 100.0        |
| <b>區域別</b>    |           |            |           |            |            |             |             |             |           |            |             |              |
| 北部區域          | 17        | 1.2        | 28        | 2.1        | 493        | 36.2        | 793         | 58.3        | 30        | 2.2        | 1361        | 100.0        |
| 中部區域          | 4         | 0.7        | 7         | 1.2        | 190        | 32.0        | 363         | 61.2        | 29        | 4.9        | 593         | 100.0        |
| 南部區域          | 4         | 1.1        | 13        | 3.7        | 132        | 37.7        | 190         | 54.3        | 11        | 3.1        | 350         | 100.0        |
| 東部區域及離島<br>地區 | 0         | 0.0        | 3         | 2.7        | 38         | 34.5        | 62          | 56.4        | 7         | 6.4        | 110         | 100.0        |
| <b>小計</b>     | <b>25</b> | <b>1.0</b> | <b>51</b> | <b>2.1</b> | <b>853</b> | <b>35.3</b> | <b>1408</b> | <b>58.3</b> | <b>77</b> | <b>3.2</b> | <b>2414</b> | <b>100.0</b> |

註1：此表數據為有填答問卷之受訪者資料，百分比數值以四捨五入至小數點第一位計算。

註2：題目為：您覺得該名初任教師的專業表現程度如何？『良好的師生互動能力』

表 29 您覺得該名初任教師的專業表現程度\_(14)正向管教能力

|               | 很不理想      |            | 不太理想      |            | 理想         |             | 非常理想        |             | 不清楚       |            | 總計          |              |
|---------------|-----------|------------|-----------|------------|------------|-------------|-------------|-------------|-----------|------------|-------------|--------------|
|               | 人數        | 列 %        | 人數        | 列 %        | 人數         | 列 %         | 人數          | 列 %         | 人數        | 列 %        | 人數          | 列 %          |
| <b>教育階段</b>   |           |            |           |            |            |             |             |             |           |            |             |              |
| 幼兒園           | 1         | 0.3        | 12        | 3.7        | 132        | 41.1        | 166         | 51.7        | 10        | 3.1        | 321         | 100.0        |
| 國民小學          | 11        | 0.9        | 18        | 1.5        | 425        | 36.6        | 675         | 58.1        | 33        | 2.8        | 1162        | 100.0        |
| 國民中學          | 4         | 0.8        | 10        | 2.0        | 191        | 38.7        | 266         | 54.0        | 22        | 4.5        | 493         | 100.0        |
| 高級中學          | 8         | 2.0        | 7         | 1.7        | 147        | 36.3        | 221         | 54.6        | 22        | 5.4        | 405         | 100.0        |
| 特殊教育學校        | 0         | 0.0        | 0         | 0.0        | 15         | 45.5        | 14          | 42.4        | 4         | 12.1       | 33          | 100.0        |
| <b>區域別</b>    |           |            |           |            |            |             |             |             |           |            |             |              |
| 北部區域          | 15        | 1.1        | 29        | 2.1        | 516        | 37.9        | 758         | 55.7        | 43        | 3.2        | 1361        | 100.0        |
| 中部區域          | 5         | 0.8        | 7         | 1.2        | 203        | 34.2        | 348         | 58.7        | 30        | 5.1        | 593         | 100.0        |
| 南部區域          | 4         | 1.1        | 8         | 2.3        | 148        | 42.3        | 179         | 51.1        | 11        | 3.1        | 350         | 100.0        |
| 東部區域及離島<br>地區 | 0         | 0.0        | 3         | 2.7        | 43         | 39.1        | 57          | 51.8        | 7         | 6.4        | 110         | 100.0        |
| <b>小計</b>     | <b>24</b> | <b>1.0</b> | <b>47</b> | <b>1.9</b> | <b>910</b> | <b>37.7</b> | <b>1342</b> | <b>55.6</b> | <b>91</b> | <b>3.8</b> | <b>2414</b> | <b>100.0</b> |

註1：此表數據為有填答問卷之受訪者資料，百分比數值以四捨五入至小數點第一位計算。

註2：題目為：您覺得該名初任教師的專業表現程度如何？『正向管教能力』

表 30 您覺得該名初任教師的專業表現程度\_(15)親師溝通能力

|               | 很不理想      |            | 不太理想      |            | 理想         |             | 非常理想        |             | 不清楚        |            | 總計          |              |
|---------------|-----------|------------|-----------|------------|------------|-------------|-------------|-------------|------------|------------|-------------|--------------|
|               | 人數        | 列 %        | 人數        | 列 %        | 人數         | 列 %         | 人數          | 列 %         | 人數         | 列 %        | 人數          | 列 %          |
| <b>教育階段</b>   |           |            |           |            |            |             |             |             |            |            |             |              |
| 幼兒園           | 1         | 0.3        | 19        | 5.9        | 148        | 46.1        | 145         | 45.2        | 8          | 2.5        | 321         | 100.0        |
| 國民小學          | 13        | 1.1        | 34        | 2.9        | 437        | 37.6        | 601         | 51.7        | 77         | 6.6        | 1162        | 100.0        |
| 國民中學          | 4         | 0.8        | 11        | 2.2        | 218        | 44.2        | 213         | 43.2        | 47         | 9.5        | 493         | 100.0        |
| 高級中學          | 9         | 2.2        | 11        | 2.7        | 159        | 39.3        | 176         | 43.5        | 50         | 12.3       | 405         | 100.0        |
| 特殊教育學校        | 0         | 0.0        | 0         | 0.0        | 15         | 45.5        | 11          | 33.3        | 7          | 21.2       | 33          | 100.0        |
| <b>區域別</b>    |           |            |           |            |            |             |             |             |            |            |             |              |
| 北部區域          | 17        | 1.2        | 47        | 3.5        | 570        | 41.9        | 634         | 46.6        | 93         | 6.8        | 1361        | 100.0        |
| 中部區域          | 5         | 0.8        | 11        | 1.9        | 208        | 35.1        | 315         | 53.1        | 54         | 9.1        | 593         | 100.0        |
| 南部區域          | 5         | 1.4        | 13        | 3.7        | 157        | 44.9        | 147         | 42.0        | 28         | 8.0        | 350         | 100.0        |
| 東部區域及離島<br>地區 | 0         | 0.0        | 4         | 3.6        | 42         | 38.2        | 50          | 45.5        | 14         | 12.7       | 110         | 100.0        |
| <b>小計</b>     | <b>27</b> | <b>1.1</b> | <b>75</b> | <b>3.1</b> | <b>977</b> | <b>40.5</b> | <b>1146</b> | <b>47.5</b> | <b>189</b> | <b>7.8</b> | <b>2414</b> | <b>100.0</b> |

註1：此表數據為有填答問卷之受訪者資料，百分比數值以四捨五入至小數點第一位計算。

註2：題目為：您覺得該名初任教師的專業表現程度如何？『親師溝通能力』

表 31 您覺得該名初任教師的專業表現程度\_(16)行政能力

|               | 很不理想      |            | 不太理想      |            | 理想          |             | 非常理想        |             | 不清楚        |            | 總計          |              |
|---------------|-----------|------------|-----------|------------|-------------|-------------|-------------|-------------|------------|------------|-------------|--------------|
|               | 人數        | 列 %        | 人數        | 列 %        | 人數          | 列 %         | 人數          | 列 %         | 人數         | 列 %        | 人數          | 列 %          |
| <b>教育階段</b>   |           |            |           |            |             |             |             |             |            |            |             |              |
| 幼兒園           | 3         | 0.9        | 15        | 4.7        | 159         | 49.5        | 136         | 42.4        | 8          | 2.5        | 321         | 100.0        |
| 國民小學          | 14        | 1.2        | 48        | 4.1        | 491         | 42.3        | 540         | 46.5        | 69         | 5.9        | 1162        | 100.0        |
| 國民中學          | 7         | 1.4        | 14        | 2.8        | 219         | 44.4        | 207         | 42.0        | 46         | 9.3        | 493         | 100.0        |
| 高級中學          | 9         | 2.2        | 17        | 4.2        | 149         | 36.8        | 180         | 44.4        | 50         | 12.3       | 405         | 100.0        |
| 特殊教育學校        | 0         | 0.0        | 2         | 6.1        | 14          | 42.4        | 14          | 42.4        | 3          | 9.1        | 33          | 100.0        |
| <b>區域別</b>    |           |            |           |            |             |             |             |             |            |            |             |              |
| 北部區域          | 23        | 1.7        | 52        | 3.8        | 607         | 44.6        | 574         | 42.2        | 105        | 7.7        | 1361        | 100.0        |
| 中部區域          | 5         | 0.8        | 19        | 3.2        | 232         | 39.1        | 294         | 49.6        | 43         | 7.3        | 593         | 100.0        |
| 南部區域          | 4         | 1.1        | 20        | 5.7        | 147         | 42.0        | 158         | 45.1        | 21         | 6.0        | 350         | 100.0        |
| 東部區域及離島<br>地區 | 1         | 0.9        | 5         | 4.5        | 46          | 41.8        | 51          | 46.4        | 7          | 6.4        | 110         | 100.0        |
| <b>小計</b>     | <b>33</b> | <b>1.4</b> | <b>96</b> | <b>4.0</b> | <b>1032</b> | <b>42.8</b> | <b>1077</b> | <b>44.6</b> | <b>176</b> | <b>7.3</b> | <b>2414</b> | <b>100.0</b> |

註1：此表數據為有填答問卷之受訪者資料，百分比數值以四捨五入至小數點第一位計算。

註2：題目為：您覺得該名初任教師的專業表現程度如何？『行政能力』

表 32 您覺得該名初任教師的專業表現程度\_(17)團隊合作能力

|               | 很不理想      |            | 不太理想      |            | 理想         |             | 非常理想        |             | 不清楚       |            | 總計          |              |
|---------------|-----------|------------|-----------|------------|------------|-------------|-------------|-------------|-----------|------------|-------------|--------------|
|               | 人數        | 列 %        | 人數        | 列 %        | 人數         | 列 %         | 人數          | 列 %         | 人數        | 列 %        | 人數          | 列 %          |
| <b>教育階段</b>   |           |            |           |            |            |             |             |             |           |            |             |              |
| 幼兒園           | 2         | 0.6        | 13        | 4.0        | 129        | 40.2        | 173         | 53.9        | 4         | 1.2        | 321         | 100.0        |
| 國民小學          | 17        | 1.5        | 38        | 3.3        | 354        | 30.5        | 729         | 62.7        | 24        | 2.1        | 1162        | 100.0        |
| 國民中學          | 7         | 1.4        | 12        | 2.4        | 191        | 38.7        | 273         | 55.4        | 10        | 2.0        | 493         | 100.0        |
| 高級中學          | 9         | 2.2        | 10        | 2.5        | 125        | 30.9        | 245         | 60.5        | 16        | 4.0        | 405         | 100.0        |
| 特殊教育學校        | 1         | 3.0        | 1         | 3.0        | 10         | 30.3        | 18          | 54.5        | 3         | 9.1        | 33          | 100.0        |
| <b>區域別</b>    |           |            |           |            |            |             |             |             |           |            |             |              |
| 北部區域          | 22        | 1.6        | 46        | 3.4        | 466        | 34.2        | 803         | 59.0        | 24        | 1.8        | 1361        | 100.0        |
| 中部區域          | 10        | 1.7        | 10        | 1.7        | 179        | 30.2        | 376         | 63.4        | 18        | 3.0        | 593         | 100.0        |
| 南部區域          | 4         | 1.1        | 12        | 3.4        | 121        | 34.6        | 202         | 57.7        | 11        | 3.1        | 350         | 100.0        |
| 東部區域及離島<br>地區 | 0         | 0.0        | 6         | 5.5        | 43         | 39.1        | 57          | 51.8        | 4         | 3.6        | 110         | 100.0        |
| <b>小計</b>     | <b>36</b> | <b>1.5</b> | <b>74</b> | <b>3.1</b> | <b>809</b> | <b>33.5</b> | <b>1438</b> | <b>59.6</b> | <b>57</b> | <b>2.4</b> | <b>2414</b> | <b>100.0</b> |

註1：此表數據為有填答問卷之受訪者資料，百分比數值以四捨五入至小數點第一位計算。

註2：題目為：您覺得該名初任教師的專業表現程度如何？『團隊合作能力』



表 33 您覺得該名初任教師的專業表現程度\_(18)情緒管理與調適能力

|               | 很不理想      |            | 不太理想      |            | 理想         |             | 非常理想        |             | 不清楚       |            | 總計          |              |
|---------------|-----------|------------|-----------|------------|------------|-------------|-------------|-------------|-----------|------------|-------------|--------------|
|               | 人數        | 列 %        | 人數        | 列 %        | 人數         | 列 %         | 人數          | 列 %         | 人數        | 列 %        | 人數          | 列 %          |
| <b>教育階段</b>   |           |            |           |            |            |             |             |             |           |            |             |              |
| 幼兒園           | 3         | 0.9        | 14        | 4.4        | 126        | 39.3        | 170         | 53.0        | 8         | 2.5        | 321         | 100.0        |
| 國民小學          | 16        | 1.4        | 24        | 2.1        | 377        | 32.4        | 716         | 61.6        | 29        | 2.5        | 1162        | 100.0        |
| 國民中學          | 7         | 1.4        | 14        | 2.8        | 194        | 39.4        | 265         | 53.8        | 13        | 2.6        | 493         | 100.0        |
| 高級中學          | 9         | 2.2        | 10        | 2.5        | 134        | 33.1        | 240         | 59.3        | 12        | 3.0        | 405         | 100.0        |
| 特殊教育學校        | 1         | 3.0        | 1         | 3.0        | 12         | 36.4        | 17          | 51.5        | 2         | 6.1        | 33          | 100.0        |
| <b>區域別</b>    |           |            |           |            |            |             |             |             |           |            |             |              |
| 北部區域          | 23        | 1.7        | 38        | 2.8        | 480        | 35.3        | 790         | 58.0        | 30        | 2.2        | 1361        | 100.0        |
| 中部區域          | 9         | 1.5        | 9         | 1.5        | 181        | 30.5        | 374         | 63.1        | 20        | 3.4        | 593         | 100.0        |
| 南部區域          | 3         | 0.9        | 13        | 3.7        | 137        | 39.1        | 188         | 53.7        | 9         | 2.6        | 350         | 100.0        |
| 東部區域及離島<br>地區 | 1         | 0.9        | 3         | 2.7        | 45         | 40.9        | 56          | 50.9        | 5         | 4.5        | 110         | 100.0        |
| <b>小計</b>     | <b>36</b> | <b>1.5</b> | <b>63</b> | <b>2.6</b> | <b>843</b> | <b>34.9</b> | <b>1408</b> | <b>58.3</b> | <b>64</b> | <b>2.7</b> | <b>2414</b> | <b>100.0</b> |

註1：此表數據為有填答問卷之受訪者資料，百分比數值以四捨五入至小數點第一位計算。

註2：題目為：您覺得該名初任教師的專業表現程度如何？『情緒管理與調適能力』

表 34 您覺得該名初任教師的專業表現程度\_(19)對教育工作的熱忱

|             | 很不理想      |            | 不太理想      |            | 理想         |             | 非常理想        |             | 不清楚       |            | 總計          |              |
|-------------|-----------|------------|-----------|------------|------------|-------------|-------------|-------------|-----------|------------|-------------|--------------|
|             | 人數        | 列 %        | 人數        | 列 %        | 人數         | 列 %         | 人數          | 列 %         | 人數        | 列 %        | 人數          | 列 %          |
| <b>教育階段</b> |           |            |           |            |            |             |             |             |           |            |             |              |
| 幼兒園         | 2         | 0.6        | 15        | 4.7        | 113        | 35.2        | 185         | 57.6        | 6         | 1.9        | 321         | 100.0        |
| 國民小學        | 17        | 1.5        | 24        | 2.1        | 341        | 29.3        | 746         | 64.2        | 34        | 2.9        | 1162        | 100.0        |
| 國民中學        | 7         | 1.4        | 9         | 1.8        | 182        | 36.9        | 281         | 57.0        | 14        | 2.8        | 493         | 100.0        |
| 高級中學        | 9         | 2.2        | 10        | 2.5        | 125        | 30.9        | 247         | 61.0        | 14        | 3.5        | 405         | 100.0        |
| 特殊教育學校      | 1         | 3.0        | 0         | 0.0        | 9          | 27.3        | 20          | 60.6        | 3         | 9.1        | 33          | 100.0        |
| <b>區域別</b>  |           |            |           |            |            |             |             |             |           |            |             |              |
| 北部區域        | 25        | 1.8        | 32        | 2.4        | 438        | 32.2        | 836         | 61.4        | 30        | 2.2        | 1361        | 100.0        |
| 中部區域        | 5         | 0.8        | 10        | 1.7        | 173        | 29.2        | 378         | 63.7        | 27        | 4.6        | 593         | 100.0        |
| 南部區域        | 6         | 1.7        | 11        | 3.1        | 121        | 34.6        | 204         | 58.3        | 8         | 2.3        | 350         | 100.0        |
| 東部區域及離島地區   | 0         | 0.0        | 5         | 4.5        | 38         | 34.5        | 61          | 55.5        | 6         | 5.5        | 110         | 100.0        |
| <b>小計</b>   | <b>36</b> | <b>1.5</b> | <b>58</b> | <b>2.4</b> | <b>770</b> | <b>31.9</b> | <b>1479</b> | <b>61.3</b> | <b>71</b> | <b>2.9</b> | <b>2414</b> | <b>100.0</b> |

註1：此表數據為有填答問卷之受訪者資料，百分比數值以四捨五入至小數點第一位計算。

註2：題目為：您覺得該名初任教師的專業表現程度如何？『對教育工作的熱忱』

表 35 您覺得該名初任教師的專業表現程度\_(20)專業倫理與敬業態度

|             | 很不理想      |            | 不太理想      |            | 理想         |             | 非常理想        |             | 不清楚       |            | 總計          |              |
|-------------|-----------|------------|-----------|------------|------------|-------------|-------------|-------------|-----------|------------|-------------|--------------|
|             | 人數        | 列 %        | 人數        | 列 %        | 人數         | 列 %         | 人數          | 列 %         | 人數        | 列 %        | 人數          | 列 %          |
| <b>教育階段</b> |           |            |           |            |            |             |             |             |           |            |             |              |
| 幼兒園         | 1         | 0.3        | 15        | 4.7        | 114        | 35.5        | 187         | 58.3        | 4         | 1.2        | 321         | 100.0        |
| 國民小學        | 19        | 1.6        | 21        | 1.8        | 349        | 30.0        | 737         | 63.4        | 36        | 3.1        | 1162        | 100.0        |
| 國民中學        | 7         | 1.4        | 10        | 2.0        | 170        | 34.5        | 293         | 59.4        | 13        | 2.6        | 493         | 100.0        |
| 高級中學        | 9         | 2.2        | 9         | 2.2        | 118        | 29.1        | 255         | 63.0        | 14        | 3.5        | 405         | 100.0        |
| 特殊教育學校      | 1         | 3.0        | 0         | 0.0        | 13         | 39.4        | 16          | 48.5        | 3         | 9.1        | 33          | 100.0        |
| <b>區域別</b>  |           |            |           |            |            |             |             |             |           |            |             |              |
| 北部區域        | 24        | 1.8        | 30        | 2.2        | 440        | 32.3        | 838         | 61.6        | 29        | 2.1        | 1361        | 100.0        |
| 中部區域        | 6         | 1.0        | 12        | 2.0        | 169        | 28.5        | 380         | 64.1        | 26        | 4.4        | 593         | 100.0        |
| 南部區域        | 7         | 2.0        | 8         | 2.3        | 121        | 34.6        | 206         | 58.9        | 8         | 2.3        | 350         | 100.0        |
| 東部區域及離島地區   | 0         | 0.0        | 5         | 4.5        | 34         | 30.9        | 64          | 58.2        | 7         | 6.4        | 110         | 100.0        |
| <b>小計</b>   | <b>37</b> | <b>1.5</b> | <b>55</b> | <b>2.3</b> | <b>764</b> | <b>31.6</b> | <b>1488</b> | <b>61.6</b> | <b>70</b> | <b>2.9</b> | <b>2414</b> | <b>100.0</b> |

註1：此表數據為有填答問卷之受訪者資料，百分比數值以四捨五入至小數點第一位計算。

註2：題目為：您覺得該名初任教師的專業表現程度如何？『專業倫理與敬業態度』

表 36 覺得這位教師的整體專業表現，和您曾接觸過的初任教師相較，表現如何

|             | 在前21-40%(中  |             | 在前41-60%(普 |             | 在前61-80%(中 |             | 在後20%     |            | 沒接觸過其他    |            | 總計         |            |             |              |
|-------------|-------------|-------------|------------|-------------|------------|-------------|-----------|------------|-----------|------------|------------|------------|-------------|--------------|
|             | 在前20%       |             | 上)         |             | 通)         |             | 下)        |            | 初任教師      |            |            |            |             |              |
|             | 人數          | 列 %         | 人數         | 列 %         | 人數         | 列 %         | 人數        | 列 %        | 人數        | 列 %        | 人數         | 列 %        |             |              |
| <b>教育階段</b> |             |             |            |             |            |             |           |            |           |            |            |            |             |              |
| 幼兒園         | 140         | 43.6        | 86         | 26.8        | 48         | 15.0        | 8         | 2.5        | 3         | 0.9        | 36         | 11.2       | 321         | 100.0        |
| 國民小學        | 680         | 58.5        | 274        | 23.6        | 123        | 10.6        | 28        | 2.4        | 9         | 0.8        | 48         | 4.1        | 1162        | 100.0        |
| 國民中學        | 257         | 52.1        | 139        | 28.2        | 53         | 10.8        | 14        | 2.8        | 9         | 1.8        | 21         | 4.3        | 493         | 100.0        |
| 高級中學        | 239         | 59.0        | 91         | 22.5        | 41         | 10.1        | 9         | 2.2        | 7         | 1.7        | 18         | 4.4        | 405         | 100.0        |
| 特殊教育學校      | 15          | 45.5        | 14         | 42.4        | 3          | 9.1         | 0         | 0.0        | 0         | 0.0        | 1          | 3.0        | 33          | 100.0        |
| <b>區域別</b>  |             |             |            |             |            |             |           |            |           |            |            |            |             |              |
| 北部區域        | 751         | 55.2        | 337        | 24.8        | 157        | 11.5        | 25        | 1.8        | 15        | 1.1        | 76         | 5.6        | 1361        | 100.0        |
| 中部區域        | 347         | 58.5        | 147        | 24.8        | 52         | 8.8         | 17        | 2.9        | 4         | 0.7        | 26         | 4.4        | 593         | 100.0        |
| 南部區域        | 184         | 52.6        | 91         | 26.0        | 43         | 12.3        | 9         | 2.6        | 6         | 1.7        | 17         | 4.9        | 350         | 100.0        |
| 東部區域及離島地區   | 49          | 44.5        | 29         | 26.4        | 16         | 14.5        | 8         | 7.3        | 3         | 2.7        | 5          | 4.5        | 110         | 100.0        |
| <b>小計</b>   | <b>1331</b> | <b>55.1</b> | <b>604</b> | <b>25.0</b> | <b>268</b> | <b>11.1</b> | <b>59</b> | <b>2.4</b> | <b>28</b> | <b>1.2</b> | <b>124</b> | <b>5.1</b> | <b>2414</b> | <b>100.0</b> |

註1：此表數據為有填答問卷之受訪者資料，百分比數值以四捨五入至小數點第一位計算。

註2：題目為：您覺得這位教師的整體專業表現，和您曾接觸過的初任教師相較，表現如何？

## 第參部分、對教師培育遴用的意見

表 37 根據您對初任教師的觀察，您覺得目前師資培育職前課程在培養優秀教師上的表現如何

|             | 非常不理想     |            | 不太理想       |             | 理想          |             | 非常理想       |             | 總計          |              |
|-------------|-----------|------------|------------|-------------|-------------|-------------|------------|-------------|-------------|--------------|
|             | 人數        | 列 %        | 人數         | 列 %         | 人數          | 列 %         | 人數         | 列 %         | 人數          | 列 %          |
| <b>教育階段</b> |           |            |            |             |             |             |            |             |             |              |
| 幼兒園         | 2         | 0.7        | 31         | 11.0        | 213         | 75.8        | 35         | 12.5        | 281         | 100.0        |
| 國民小學        | 7         | 0.7        | 118        | 11.5        | 759         | 73.9        | 143        | 13.9        | 1027        | 100.0        |
| 國民中學        | 2         | 0.5        | 57         | 13.8        | 311         | 75.1        | 44         | 10.6        | 414         | 100.0        |
| 高級中學        | 7         | 1.9        | 55         | 15.2        | 252         | 69.6        | 48         | 13.3        | 362         | 100.0        |
| 特殊教育學校      | 0         | 0.0        | 5          | 16.1        | 23          | 74.2        | 3          | 9.7         | 31          | 100.0        |
| <b>區域別</b>  |           |            |            |             |             |             |            |             |             |              |
| 北部區域        | 10        | 0.8        | 138        | 11.6        | 877         | 73.7        | 165        | 13.9        | 1190        | 100.0        |
| 中部區域        | 3         | 0.6        | 57         | 11.3        | 386         | 76.3        | 60         | 11.9        | 506         | 100.0        |
| 南部區域        | 5         | 1.6        | 54         | 16.8        | 231         | 72.0        | 31         | 9.7         | 321         | 100.0        |
| 東部區域及離島地區   | 0         | 0.0        | 17         | 17.3        | 64          | 65.3        | 17         | 17.3        | 98          | 100.0        |
| <b>小計</b>   | <b>18</b> | <b>0.9</b> | <b>266</b> | <b>12.6</b> | <b>1558</b> | <b>73.7</b> | <b>273</b> | <b>12.9</b> | <b>2115</b> | <b>100.0</b> |

註1：此表數據為有填答問卷之受訪者資料，百分比數值以四捨五入至小數點第一位計算。

註2：題目為：根據您對初任教師的觀察，您覺得目前師資培育職前課程在培養優秀教師上的表現如何？

表 38 您認為目前教師甄試制度，讓貴校聘到優秀初任教師的效能如何

|             | 非常差       |            | 差          |            | 好           |             | 非常好        |             | 總計          |              |
|-------------|-----------|------------|------------|------------|-------------|-------------|------------|-------------|-------------|--------------|
|             | 人數        | 列 %        | 人數         | 列 %        | 人數          | 列 %         | 人數         | 列 %         | 人數          | 列 %          |
| <b>教育階段</b> |           |            |            |            |             |             |            |             |             |              |
| 幼兒園         | 4         | 1.4        | 21         | 7.5        | 203         | 72.2        | 53         | 18.9        | 281         | 100.0        |
| 國民小學        | 11        | 1.1        | 82         | 8.0        | 741         | 72.2        | 193        | 18.8        | 1027        | 100.0        |
| 國民中學        | 1         | 0.2        | 44         | 10.6       | 317         | 76.6        | 52         | 12.6        | 414         | 100.0        |
| 高級中學        | 6         | 1.7        | 38         | 10.5       | 272         | 75.1        | 46         | 12.7        | 362         | 100.0        |
| 特殊教育學校      | 0         | 0.0        | 7          | 22.6       | 22          | 71.0        | 2          | 6.5         | 31          | 100.0        |
| <b>區域別</b>  |           |            |            |            |             |             |            |             |             |              |
| 北部區域        | 10        | 0.8        | 108        | 9.1        | 870         | 73.1        | 202        | 17.0        | 1190        | 100.0        |
| 中部區域        | 6         | 1.2        | 35         | 6.9        | 383         | 75.7        | 82         | 16.2        | 506         | 100.0        |
| 南部區域        | 5         | 1.6        | 33         | 10.3       | 235         | 73.2        | 48         | 15.0        | 321         | 100.0        |
| 東部區域及離島地區   | 1         | 1.0        | 16         | 16.3       | 67          | 68.4        | 14         | 14.3        | 98          | 100.0        |
| <b>小計</b>   | <b>22</b> | <b>1.0</b> | <b>192</b> | <b>9.1</b> | <b>1555</b> | <b>73.5</b> | <b>346</b> | <b>16.4</b> | <b>2115</b> | <b>100.0</b> |

註1：此表數據為有填答問卷之受訪者資料，百分比數值以四捨五入至小數點第一位計算。

註2：題目為：您認為目前教師甄試制度，讓貴校聘到優秀初任教師的效能如何？