

# 中小學師資資料庫建置、維護及應用計畫

子計畫二：師資培育長期追蹤資料庫整合型調查計畫（第六階段）

## 103 年實習師資生調查

### 描述性分析報告

（公開版）

委託單位：教育部師資培育及藝術教育司

執行單位：國立臺灣師範大學教育研究與評鑑中心

計畫名稱：師資培育長期追蹤資料庫整合型調查計畫（第六階段）

計畫期程：一零四年三月至一零五年二月

計畫主持人：王麗雲

協同主持人：張民杰、張素貞

中 華 民 國 一 零 五 年 二 月

## 目次

壹、	緣由.....	1
貳、	調查設計與實施方式.....	4
一、	調查對象與資料蒐集方式.....	4
二、	資料保密事宜.....	4
三、	問卷設計架構.....	5
四、	資料品質檢測.....	6
五、	統計分析方法.....	7
六、	本報告之內容.....	7
七、	讀表提示.....	8
參、	結果分析.....	9
	第一部分、調查對象基本資料分析.....	9
	第二部分、基本狀況.....	13
	第三部分、實習狀況.....	21
	第四部分、未來規劃.....	93
	第五部分、看法與意見.....	112

## 表目錄

表 1-1 性別 .....	9
表 1-2 就讀學校類型 .....	9
表 1-3 修課類型 .....	9
表 1-4 學制別 1 .....	10
表 1-5 學制別 2 .....	10
表 1-6 學門 .....	11
表 1-7 原住民別 .....	12
表 1-8 外加名額 .....	12
表 2-1 您是否畢業？ .....	13
表 2-2 實習時間： .....	14
表 2-3 您曾經領過卓越師培獎學金嗎？ .....	15
表 2-4 除了在畢業學校修過師資職前教育課程，您還在哪些學校修過師資職前教育課程？	16
表 2-5 除了在畢業學校修過師資職前教育課程，您還在哪些學校修過師資職前教育課程？ 『都沒有，只在畢業學校修過』 - 您對該校開設師資職前教育課程之滿意度為何？ .....	17
表 2-6 除了在畢業學校修過師資職前教育課程，您還在哪些學校修過師資職前教育課程？ 『有在畢業學校修過，也有在其他學校修過』 - 您對畢業學校開設師資職前教育課程之滿意度為何？ .....	18
表 2-7 除了在畢業學校修過師資職前教育課程，您還在哪些學校修過師資職前教育課程？ 『有在畢業學校修過，也有在其他學校修過』 - 您對該校開設師資職前教育課程之滿意度為何？ .....	19
表 2-8 除了在畢業學校修過師資職前教育課程，您還在哪些學校修過師資職前教育課程？ 『有在其他學校修過，未在畢業學校修過』 - 您對該校開設師資職前教育課程之滿意度為何？ .....	20
表 3-1 您教育實習的學校為何？ - 該實習學校級別？ .....	21
表 3-2 您教育實習的學校為何？ - 該實習學校公私別？ .....	22
表 3-3 您選擇這間實習學校的最主要考量為？ .....	23
表 3-4 回顧實習經驗，您覺得自己下列能力進步如何？ .....	24
表 3-5 回顧實習經驗，您覺得自己下列能力進步如何？『教材相關知識熟悉程度』 .....	25
表 3-6 回顧實習經驗，您覺得自己下列能力進步如何？『班級經營能力』 .....	26
表 3-7 回顧實習經驗，您覺得自己下列能力進步如何？『課程設計與發展能力』 .....	27
表 3-8 回顧實習經驗，您覺得自己下列能力進步如何？『有效教學能力』 .....	28

表 3-9 回顧實習經驗，您覺得自己下列能力進步如何？『多元評量能力』	29
表 3-10 回顧實習經驗，您覺得自己下列能力進步如何？『特殊或偏差行為學生輔導能力』	30
表 3-11 回顧實習經驗，您覺得自己下列能力進步如何？『一般學生行為輔導能力』	31
表 3-12 回顧實習經驗，您覺得自己下列能力進步如何？『行政工作能力』	32
表 3-13 回顧實習經驗，您覺得自己下列能力進步如何？『與家長溝通互動能力』	33
表 3-14 回顧實習經驗，您覺得自己下列能力進步如何？『對教育工作的熱忱』	34
表 3-15 回顧實習經驗，您覺得自己下列能力進步如何？『了解及推動政策的能力』	35
表 3-16 回顧實習經驗，您覺得自己下列能力進步如何？『協調與合作的能力』	36
表 3-17 在教育實習時，下列那些事項對您造成困擾？（可複選）	37
表 3-18 整體而言，您在教育實習時，各方面的收穫如何？	39
表 3-19 整體而言，您在教育實習時，各方面的收穫如何？ - 『教學實習』	40
表 3-20 整體而言，您在教育實習時，各方面的收穫如何？ - 『導師（級務）實習』	41
表 3-21 整體而言，您在教育實習時，各方面的收穫如何？ - 『行政實習』	42
表 3-22 整體而言，您在教育實習時，各方面的收穫如何？ - 『參與研習活動』	43
表 3-23 整體而言，您在教育實習時，各方面的收穫如何？ - 您在教學實習上收穫不大的原因為何（可複選）	44
表 3-24 整體而言，您在教育實習時，各方面的收穫如何？ - 您在導師（級務）實習部份收穫不大的原因為何？（可複選）	45
表 3-25 整體而言，您在教育實習時，各方面的收穫如何？ - 您在行政實習部份收穫不大的原因為何？（可複選）	45
表 3-26 整體而言，您在教育實習時，各方面的收穫如何？ - 您在參與研習活動上收穫不大的原因為何？（可複選）	47
表 3-27 教育實習期間，您花最多的時間是那一個活動？ -	48
表 3-28 教育實習期間，您花最多的時間是那一個活動？ - 約佔你總實習時間的百分之幾？	49
表 3-29 教育實習期間，花您最少時間的是那一個活動？ -	50
表 3-30 教育實習期間，花您最少時間的是那一個活動？ - 約佔你總實習時間的百分之幾？	51
表 3-31 下列人或事對您教育實習的幫助如何？	52
表 3-32 下列人或事對您教育實習的幫助如何？『師資培育中心（系所）的實習指導教授』	53
表 3-33 下列人或事對您教育實習的幫助如何？『師資培育中心（系所）提供的資源與活動』	54
表 3-34 下列人或事對您教育實習的幫助如何？『實習學校的實習輔導教師』	55
表 3-35 下列人或事對您教育實習的幫助如何？『實習學校的其他教師』	56
表 3-36 下列人或事對您教育實習的幫助如何？『實習學校的行政人員』	57
表 3-37 下列人或事對您教育實習的幫助如何？『實習學校的實習同儕』	58

表 3-38 下列人或事對您教育實習的幫助如何？『修過的教育專業課程（如教育概論、班級經營等）』	59
表 3-39 下列人或事對您教育實習的幫助如何？『任教專長的專門課程』	60
表 3-40 實習期間，下列描述符合您的情況或感受嗎？『常被要求從事與教育能力提升無關的事』	61
表 3-41 實習期間，下列描述符合您的情況或感受嗎？『受到排擠或不公平的待遇』	62
表 3-42 實習期間，下列描述符合您的情況或感受嗎？『對自己從事教職的興趣或能力更為瞭解』	63
表 3-43 實習期間，下列描述符合您的情況或感受嗎？『實習學校規劃完善，很照顧實習學生』	64
表 3-44 實習期間，下列描述符合您的情況或感受嗎？『教學現場與之前所學理論知識差距甚大』	65
表 3-45 實習期間，您將師資培育課程所學理論運用於教學與輔導的情況為何？	66
表 3-46 實習期間，您將師資培育課程所學理論運用於教學與輔導的情況為何？ - 您沒有或很少將理論運用於教學的主因？	67
表 3-47 實習期間，您是否有以下經驗？（可複選）	68
表 3-48 實習期間，您返校座談幾次？	70
表 3-49 實習最後一個月，您平均一週完整教授幾節課？(幼兒園 1 節課以 1 小時計算)	71
表 3-50 實習期間，實習指導教授前往您實習學校到校輔導幾次？	73
表 3-51 實習期間，實習指導教授在下列面向對您幫助程度如何？	74
表 3-52 實習期間，實習指導教授在下列面向對您幫助程度如何？『擬定教育實習計畫』	75
表 3-53 實習期間，實習指導教授在下列面向對您幫助程度如何？『與實習學校相關人士溝通協調，以利實習』	76
表 3-54 實習期間，實習指導教授在下列面向對您幫助程度如何？『對個人教學改進的建議或指正』	77
表 3-55 實習期間，實習指導教授在下列面向對您幫助程度如何？『對個人作業報告或教學檔案的回饋』	78
表 3-56 實習期間，實習指導教授在下列面向對您幫助程度如何？『對個人問題或困難的協助』	79
表 3-57 您與實習學校的實習輔導教師討論實習表現的情形如何？	80
表 3-58 在您實習學校，除了實習輔導老師外，還有幾位老師會與您討論教學，給您充份的建議或意見？	81
表 3-59 您對實習學校的實習輔導老師的滿意度為何？	82
表 3-60 您對實習學校的滿意度為何？	83
表 3-61 依照您實習期間的觀察，您覺得該校教師的教學能力與表現如何？	84
表 3-62 實習期間，是否打工或兼職？(含在實習學校兼職、課輔或代課)(請勾選所有符合者)	85
表 3-63 您最主要打工或兼職的工作性質是	86

表 3-64	實習期間，您打工或兼職大約每星期共幾小時？(若不一定請平均計算填答).....	87
表 3-65	您兼職或打工的地點是？(可複選) .....	88
表 3-66	實習期間，是否打工或兼職？(含在實習學校兼職、課輔或代課)(請勾選所有符合者) 『是』 - 您打工或兼職的原因是『經濟需求』 .....	89
表 3-67	實習期間，是否打工或兼職？(含在實習學校兼職、課輔或代課)(請勾選所有符合者) 『是』 - 您打工或兼職的原因是『提升教育能力』 .....	90
表 3-68	實習期間，是否打工或兼職？(含在實習學校兼職、課輔或代課)(請勾選所有符合者) 『是』 - 您打工或兼職的原因是『實習學校要求或拜託』 .....	91
表 3-69	實習期間，是否打工或兼職？(含在實習學校兼職、課輔或代課)(請勾選所有符合者) 『是』 - 您打工或兼職的原因是『增進教職以外其他就業能力』 .....	92
表 4-1	實習完畢後，您從事下列工作的意願如何？ .....	93
表 4-2	實習完畢後，您從事下列工作的意願如何？『報考教師資格檢定考試』 .....	94
表 4-3	實習完畢後，您從事下列工作的意願如何？『報考教師甄試』 .....	95
表 4-4	實習完畢後，您從事下列工作的意願如何？『念教育相關研究所』 .....	96
表 4-5	實習完畢後，您從事下列工作的意願如何？『念非教育相關研究所』 .....	97
表 4-6	實習完畢後，您從事下列工作的意願如何？『擔任代理代課老師』 .....	98
表 4-7	實習完畢後，您從事下列工作的意願如何？『找非教職，但教育領域相關工作』 .....	99
表 4-8	實習完畢後，您從事下列工作的意願如何？『找非教育相關工作』 .....	100
表 4-9	您覺得您三年內考上正式教職的可能性如何？ .....	101
表 4-10	實習期間，您準備教師資格檢定考試的主要方式？ .....	102
表 4-11	您現在想當學校老師(含幼兒園、國小、國中、高中職)的意願有多強？ .....	103
表 4-12	與當初獲得師資生資格時相比，您現在想當學校老師(含幼兒園、國小、國中、高中職)的意願有變化嗎？ .....	104
表 4-13	根據您的實習經驗，您認為師資培育單位應加強師資生哪些教育專業知能與態度？ (最多選5項).....	105
表 4-14	如果未來不能從事教職工作，下列敘述您同意的程度如何？ .....	107
表 4-15	如果未來不能從事教職工作，下列敘述您同意的程度如何？『我會找到比學校教職 條件更好的工作(如薪資、福利、工作環境)』 .....	108
表 4-16	如果未來不能從事教職工作，下列敘述您同意的程度如何？『我會找到其他更符合 自己興趣的工作』 .....	109
表 4-17	如果未來不能從事教職工作，下列敘述您同意的程度如何？『我在其他領域仍具有 很強的就業競爭力』 .....	110
表 4-18	如果未來不能從事教職工作，下列敘述您同意的程度如何？『我可以容易地找到其 他理想的工作』 .....	111
表 5-1	您對下列教師角色的看法同意的程度如何？ .....	112
表 5-2	您對下列教師角色的看法同意的程度如何？『教職是神聖的，教師應為學生付出與奉	

獻』 .....	113
表 5-3 您對下列教師角色的看法同意的程度如何？『對教師操守言行的要求應該高於其他行業』 .....	114
表 5-4 您對下列教師角色的看法同意的程度如何？『除了學業外，教師對於學生的言行、價值觀、福祉等也要負責教導、照顧』 .....	115
表 5-5 您對下列教師角色的看法同意的程度如何？『教書是一份謀生的行業，與大部份的行業並無不同』 .....	116
表 5-6 您對下列教師角色的看法同意的程度如何？『教師是勞工，應該享有勞工的權益（如團結權、協商權、爭議權等勞動三權）』 .....	117
表 5-7 您對下列教師角色的看法同意的程度如何？『下班之後，教師沒有義務再處理教學或學生的事』 .....	118
表 5-8 您對下列教師角色的看法同意的程度如何？『從事教職需要長期專業培育與專業發展』 .....	119
表 5-9 您對下列教師角色的看法同意的程度如何？『教職工作應有其專業規準與專業倫理』 .....	120
表 5-10 您對下列教師角色的看法同意的程度如何？『教師應有決定教學目標、內容與方式的專業自主權』 .....	121
表 5-11 您對下列教育工作的看法同意的程度如何？ .....	122
表 5-12 您對下列教育工作的看法同意的程度如何？『具備豐富學科知識的老師就是好老師』 .....	123
表 5-13 您對下列教育工作的看法同意的程度如何？『影響學生學習成效，老師的學科知識重於教育知能』 .....	124
表 5-14 您對下列教育工作的看法同意的程度如何？『老師除了教書外，也應深入瞭解影響學生學習的不利因素』 .....	125
表 5-15 您對下列教育工作的看法同意的程度如何？『老師應該採取行動，改變不利於學生學習的外在因素（如家庭背景、政策的影響）』 .....	126
表 5-16 您對下列教育工作的看法同意的程度如何？『老師的責任是把課上好，學生在學校外所遭遇的事情，不是老師應該處理的』 .....	127

## 圖目錄

圖 1、師資培育長期追蹤資料庫發展歷程.....	3
圖 2、問卷各題項遺漏值分析.....	7



## 壹、 緣由

自民國 83 年〈師資培育法〉公布施行後，開放各大學校院得申請培育中小學師資，納入更多元的人力投身教育，然而，近年來隨著少子女化人口趨勢，教師缺額逐年銳減，但培育數量卻逐年上升，使得師資培育供給與需求無法衡平的問題愈趨嚴峻，除了許多師資生無法順利求得教職，也連帶影響社會對教職的觀感，降低優秀人才投入教職的意願。近年來，教育部雖已逐年管控培育名額，但開放多元化師資培育後，仍有許多關於素質、品質的層面，亟待藉由調查提供數據，據以進一步瞭解並分析以下問題：

- ◇ 師資培育品質如何？師資生的素質如何？
- ◇ 誰當老師？有哪些特質？職業選擇動機為何？
- ◇ 怎樣的師資培育課程能夠培育優秀師資？
- ◇ 師資生對於開設之師資培育課程、政策的意見為何？
- ◇ 師資生求職經驗如何？受到哪些因素影響？
- ◇ 師資生參與實習、檢定、甄試的經驗如何？
- ◇ 師資培育單位的經營成效與挑戰為何？足不足以擔負培育人師的重責大任？
- ◇ 師資培育教師的背景為何？教學與研究情況如何？是否足以培育未來中小學教師？

為幫助瞭解上述議題及掌握國內師資培育現況，自民國 97 年底，教育部師資培育及藝術教育司（原中等教育司）委託國立臺灣師範大學教育研究與評鑑中心（以下簡稱本中心）建置「師資培育長期追蹤資料庫」（以下簡稱師培資料庫），針對各學年度全國師資生，進行個人且長期的追蹤性調查，歷年度曾蒐集過新進、在學、應屆畢業、畢業後一年（實習）、畢業後三年、畢業後五年等師資生資料，亦對師資培育單位以及師資培育授課教師進行機構與教師調查，藉以探討師資培育管道、招生、課程、實習、檢定、就職等重要環節，提供政府及學界實徵性的調查資料，以供師資培育政策制訂與學術研究之用，期以提升我國教師之素質。

師培資料庫發展至今屆滿六年，然而，民國 102 年底出現重要變革，教育部為將師資相關資料庫有效整合並加值運用，特委託本中心擔當重任，建置「教育部中小學師資資料庫」，推動資料整合及加值分析，原「師資培育長期追蹤資料庫」則列為教育部中小學師資資料庫之子計畫，持續蒐集調查資料。考量師資生調查應以師資培育歷程為主軸，且配合學校作業與學生填答之最適時間，102 年起師資生調查改為獨立調查，計有新進師資生、參加教育實習師資生及應屆畢業師資生等調查，並於 104 年起，應屆畢業師資生調查將併入參加教育實習師資生調查，且以年度為單位，議題分析時再將不同年度但為同一學年度之資料整合分析。而其他師資相關資料庫逐步整合，資料到位後，相關資訊將能有效加值運用，使我國師資政策更趨完善。

本調查報告即為中小學師資資料庫建置、維護及應用計畫之子計畫二：師資培育長期追蹤資料庫整合型調查計畫（第六階段）成果報告之一，針對 103 年度，包括 103 年 2-7 月及 103 年 8 月-104 年 1 月參加教育實習之師資生所做調查。計畫發展進程如下圖 1。

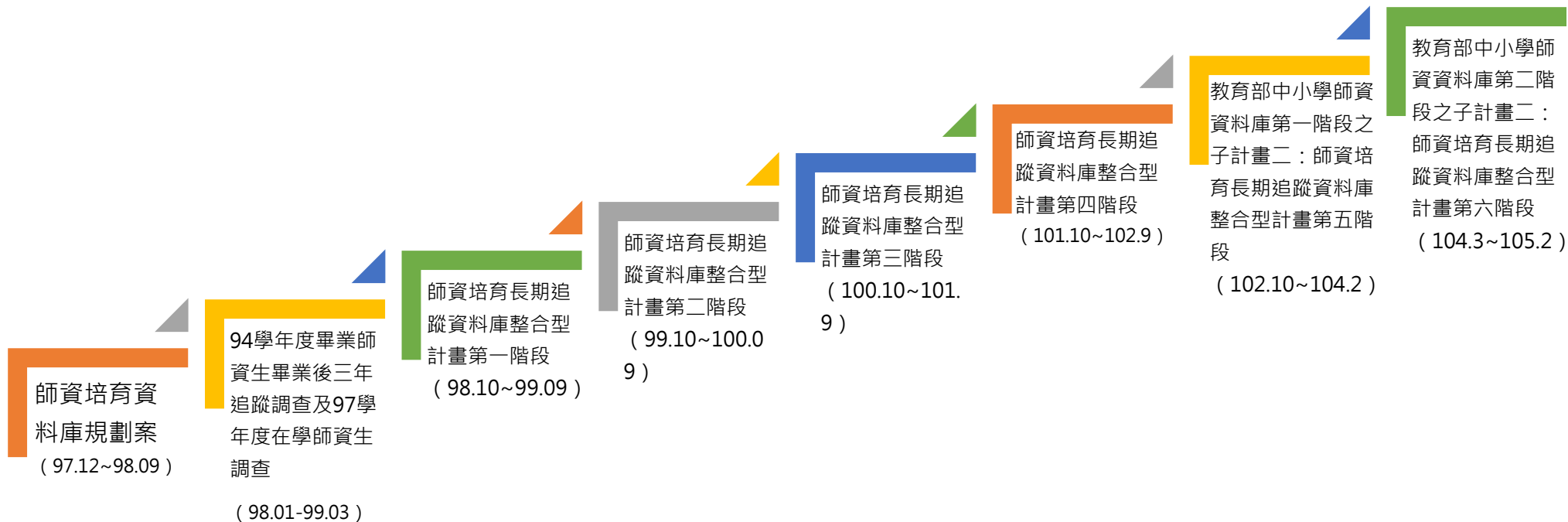


圖 1、師資培育長期追蹤資料庫發展歷程

## 貳、 調查設計與實施方式

「103 年實習師資生調查」為師資培育長期追蹤資料庫成立以來的首次獨立的教育實習調查，過去教育實習的相關題組加掛於高等教育資料庫之大學校院畢業後一年學生調查，高等教育資料庫調查計畫結束後，在教育部師資培育及藝術教育司的支持下，本計畫自 102 年起開啟專為參加教育實習師資生所設計之調查，並擴充實習經驗相關題組，更深入了解師資生實習歷程中的各項環節。本調查設計與實施方式說明如下：

### 一、 調查對象與資料蒐集方式

本調查為普查，對象為 103 年參與實習的師資生，包括 103 年 2 月至 7 月以及 103 年 8 月至 104 年 1 月之實習者，無論師資生身份為學士、碩士或博士畢業生，均須參與本次調查活動，調查方式採網路問卷調查，調查期程為 104 年 1 月至 5 月，調查實施過程有賴教育部師資培育及藝術教育司發函至全國師資培育大學各師培單位協助，而本中心設置調查平臺供各校參考問卷填答情況，以利聯繫學生上網填答問卷，除此之外，調查過程本中心亦擬定多種催收策略，包括發送電子郵件、紙本 DM、簡訊、電話訪問、融合社會網絡理論設計同儕推薦的遊戲活動、透過贈獎活動鼓勵師資生踴躍填答等。

本調查所有母體清冊均由各師資培育大學師培單位提供，基本資料欄位包括學校代碼、學號、科系代碼、科系中文名稱、學制別、中文姓名、身份證字號、電子郵件、戶籍地址、師資培育類科、培育來源、公費生別、外加名額、出生年、原住民籍別及性別。調查過程，問卷第一部份為基本資料確認，請師資生再次確認校方上傳的資料是否正確。調查結束後，本中心將挑出校方上傳與學生填答之落差項目，再次請校方核對，以求最正確的母體清冊。經資料比對及檢誤後，103 學年度實習師資生之母體人數為 5,650 人，有效填答人數為 3,615 人，有效回收率為 64.0%。

### 二、 資料保密事宜

為因應「個人資料保護法」之頒行，本中心於 99 年導入具備「規劃」、「執行」、「檢查」及「行動改善」(Plan-Do-Check-Act, PDCA) 之資訊安全管理系統 (ISMS)，以加強本中心資訊安全管理知識與經驗，強化資安應變能力，及提升本中心個人資料保護之安全性。經過八個

月的努力，100 年 4 月 25、26 日首度經由教育機構資安驗證中心稽核完成，100 年 7 月取得教育體系資通安全管理規範之證書。又繼一年之努力，本中心資訊安全等級再度提升，101 年 6 月順利取得資訊安全國際版認證 (ISO/IEC 27001:2005)，並於 102 年起，每年通過資訊安全國際版之追查驗證。從調查執行至資料回收、檢誤及分析等所有環節，均遵照本中心所導入的資訊安全管理辦法運行。

### 三、問卷設計架構

#### (一) 第壹部份、基本資料

此部份主要請師資生再次核對校方提供的基本資料是否正確，內容包括姓名、就讀校系、學制、性別、身份別、師資類科等。

#### (二) 第貳部分、基本狀況

內容包括畢業時間、實習制度、實習時間、對畢業學校開設師資培育課程的滿意度、修習師培的原因。

#### (三) 第參部分、實習狀況

包含師資生的實習學校、選校原因、能力進步情況、實習的收穫、時間分配與投入情況、理論運用於教學的情況、實習經驗、返校座談次數、實際授課情況、與實習指導教授互動情況、與實習輔導教師互動情況、實習滿意度、實習困擾、打工兼職情形等。

#### (四) 第肆部分、未來規劃

包括實習後的各項規劃、考上正式教師的可能性、準備教師檢定的方式、想當老師的意願、以目前能力從事教職的自我評估、轉業能力評估。

#### (五) 第伍部分、看法與意見

主要瞭解師資生對教師角色的看法、對教育工作的看法、對各項師資培育議題的意見。

#### (六) 第陸部分、意見回饋

此部分主要為對實習學校、師培課程、師培政策之質性意見。

### 四、資料品質檢測

#### (一) 樣本權重調整

透過加權的方式，能使回收樣本之分佈與母體群之分佈吻合，以確保回收之調查樣本更具資料代表性。權重計算方式為以學校、學制、性別等階層進行分組，計算每組樣本人數及回收人數，兩者之比率即為該組之回收權重(final weight)<sup>1</sup>。當進行描述性統計分析(descriptive statistics)時須以此回收權重調整至母群體。

#### (二) 遺漏值分析

在影響調查誤差的因素當中，問卷各題目之漏答情形也是重要因素之一，因此亦進行各題項之漏答情形分析。如圖 2 所示，各題項的遺漏值多數在 3% 以下，且多為未填完問卷者，非因程式設計不良而跳題錯誤，也意謂本問卷系統之填答檢查機制，能降低漏答情形。

---

<sup>1</sup> final weight :  $W_i = \frac{N_i}{n_i}$  。

$W_i$  : 第 i 組的權重值，組內所有個案的加權值皆相同。

$N_i$  : 第 i 組的母體人數。

$n_i$  : 第 i 組的回收人數。

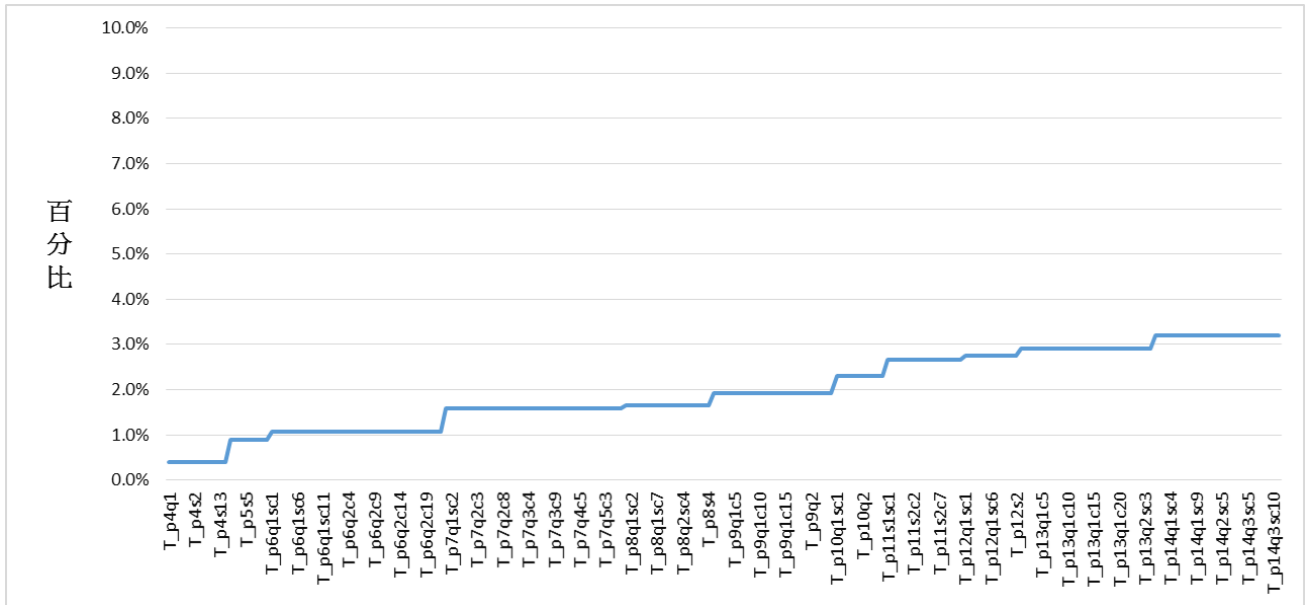


圖 2、問卷各題項遺漏值分析

### (三) 資料檢誤

進行完資料檢測的工作後，再針對資料進行檢誤的處理。資料檢誤又分為不合理值(illegal value)檢誤與邏輯檢誤兩種主要方式。前者以單變項描述性統計來對各變項的統計值進行檢查，檢視是否出現超出範圍(out-of-range)、未編碼、編碼錯誤、錯別字、亂碼、快速填答及量表一條龍(量表連續填答相同值)等情形。後者則以排序或交叉統計表，來檢查題目是否正常跳答、變項間的邏輯關係是否合理。檢查出錯誤後，找出錯誤原因，並納入往後調查推動、執行的精進措施，以便提升資料品質，提高資料的使用價值。

## 五、統計分析方法

本報告主要描述 103 年參與實習的師資生之實習經驗，分析策略採描述統計分析。在類別變項部份，採用次數分配表以及交叉統計，呈現不同師資培育類科與師資培育學校類型之師資生在各選項上的人數及百分比情形，部份則以平均數呈現。

## 六、本報告之內容

本報告所使用的資料檔版本為「103 實習師資生調查」，分析結果共分為五大部分，第一部分為「調查對象基本資料分析」，第二部分為「基本狀況」，第三部分為「實習狀況」，第四部

分為「未來規劃」，第五部分為「看法與意見」。

## 七、讀表提示

本報告所有調查資料屬敏感資料，報告內容涉及個別學校資料，僅供教育部參考研議。閱讀時請注意以下事項：

- (一) 讀表時，請閱讀各統計表表底之說明，並參酌母體大小、填答人數、計分方式等資訊，謹慎詮釋及小心使用。
- (二) 調查資料均已檢誤處理，而分析結果是否加權，請參酌各統計表表底之加註說明。
- (三) 本報告為單年度調查數據之客觀呈現，資料的意義可能有多重解釋，在分析結果之應用，建議應長期性的觀察比對，較能獲得穩定結果。
- (四) 本報告未反向計分，請依題意解讀。



## 參、 結果分析

### 第一部分、調查對象基本資料分析

表 1-1 性別

	個數	百分比
男	1,415	25.0%
女	4,235	75.0%
總數	5,650	100.0%

註1：此表數據為各師資培育大學提供之母體資料，數值以四捨五入計算。

表 1-2 就讀學校類型

	個數	百分比
師範/教育大學	2,583	45.7%
設有師資培育相關學系之大學	1,195	21.2%
設有師資培育中心之大學	1,872	33.1%
總數	5,650	100.0%

註1：此表數據為各師資培育大學提供之母體資料，數值以四捨五入計算。

表 1-3 修課類型

	個數	百分比
幼兒園	669	11.80%
國民小學	1,561	27.60%
中等學校	3,063	54.20%
特殊教育學校(班)	592	10.50%

註1：此表數據為各師資培育大學提供之母體資料，數值以四捨五入計算。

註2：因少數師資生同時具備兩種以上的師資類科身份，故類科人數百分比加總後可能大於100%。

**表 1-4 學制別 1**

	個數	百分比
大學	4,587	81.2%
研究所	1,063	18.8%
總數	5,650	100.0%

註1：此表數據為各師資培育大學提供之母體資料，數值以四捨五入計算。

**表 1-5 學制別 2**

	個數	百分比
大學(一般日間)	4,451	78.8%
碩士(一般日間)	940	16.6%
博士(一般日間)	21	0.4%
大學(進修部、在職專班)	136	2.4%
碩士(進修部、在職專班)	102	1.8%
總數	5,650	100.0%

註1：此表數據為各師資培育大學提供之母體資料，數值以四捨五入計算。

表 1-6 學門

	個數	百分比
教育	2,378	42.1%
藝術	517	9.2%
人文	1,113	19.7%
設計	45	0.8%
社會及行為科學	305	5.4%
傳播	15	0.3%
商業及管理	67	1.2%
法律	7	0.1%
生命科學	104	1.8%
自然科學	155	2.7%
數學及統計	246	4.4%
電算機	19	0.3%
工程	121	2.1%
建築及都市規劃	3	0.1%
農業科學	31	0.5%
獸醫	2	0.0%
醫藥衛生	1	0.0%
社會服務	213	3.8%
民生	285	5.0%
運輸服務	9	0.2%
環境保護	13	0.2%
其他	1	0.0%
總數	5,650	100.0%

註 1：此表數據為各師資培育大學提供之母體資料，數值以四捨五入計算。

**表 1-7 原住民別**

	個數	百分比
一般生	5,599	99.1%
原住民	51	0.9%
總數	5,650	100.0%

註 1：此表數據為各師資培育大學提供之母體資料，數值以四捨五入計算。

**表 1-8 外加名額**

	個數	百分比
非外加名額	5,593	99.0%
原住民	32	0.6%
公費生	11	0.2%
身心障礙學生升學大專校院甄試管道入學之身心障礙學生	10	0.2%
退伍軍人	1	0.0%
離島學生	3	0.1%
總數	5,650	100.0%

註 1：此表數據為各師資培育大學提供之母體資料，數值以四捨五入計算。

## 第二部分、基本狀況

表 2-1 您是否畢業？

	未畢業		已畢業		小計	
	個數	列 %	個數	列 %	個數	列 %
<b>師資培育類科</b>						
幼兒園	32	4.8%	630	95.2%	662	100.0%
國民小學	83	5.5%	1,445	94.5%	1,528	100.0%
中等學校	352	11.7%	2,668	88.3%	3,020	100.0%
特殊教育學校(班)	26	4.4%	562	95.6%	588	100.0%
<b>師資培育學校類型</b>						
師範/教育大學	120	4.7%	2,421	95.3%	2,541	100.0%
設有師資培育相關學系之大學	125	10.6%	1,061	89.4%	1,186	100.0%
設有師資培育中心之大學	239	12.9%	1,607	87.1%	1,845	100.0%
小計	484	8.7%	5,088	91.3%	5,572	100.0%

註 1：此表數據為有填答問卷之受訪者資料，數據已加權處理且以四捨五入計算。

註 2：因少數師資生同時具備兩種以上的師資類科身份，故類科人數加總後可能高於小計人數。

註 3：題目為：您是否畢業？

表 2-2 實習時間：

	103 年 2 月到 7 月		103 年 8 月到 104 年 1 月		小計	
	個數	列 %	個數	列 %	個數	列 %
<b>師資培育類科</b>						
幼兒園	27	4.1%	635	95.9%	662	100.0%
國民小學	95	6.2%	1,434	93.8%	1,528	100.0%
中等學校	167	5.5%	2,854	94.5%	3,020	100.0%
特殊教育學校(班)	16	2.8%	571	97.2%	588	100.0%
<b>師資培育學校類型</b>						
師範/教育大學	140	5.5%	2,401	94.5%	2,541	100.0%
設有師資培育相關學系之大學	55	4.6%	1,132	95.4%	1,186	100.0%
設有師資培育中心之大學	102	5.5%	1,743	94.5%	1,845	100.0%
小計	297	5.3%	5,276	94.7%	5,572	100.0%

註 1：此表數據為有填答問卷之受訪者資料，數據已加權處理且以四捨五入計算。

註 2：因少數師資生同時具備兩種以上的師資類科身份，故類科人數加總後可能高於小計人數。

註 3：題目為：您實習的制度是：『半年制』 - 實習時間：

表 2-3 您曾經領過卓越師培獎學金嗎？

	否		是		小計	
	個數	列 %	個數	列 %	個數	列 %
<b>師資培育類科</b>						
幼兒園	567	85.6%	95	14.4%	662	100.0%
國民小學	1,192	78.0%	336	22.0%	1,528	100.0%
中等學校	2,803	92.8%	217	7.2%	3,020	100.0%
特殊教育學校(班)	477	81.1%	111	18.9%	588	100.0%
<b>師資培育學校類型</b>						
師範/教育大學	2,146	84.5%	395	15.5%	2,541	100.0%
設有師資培育相關學系之大學	1,037	87.4%	149	12.6%	1,186	100.0%
設有師資培育中心之大學	1,680	91.1%	165	8.9%	1,845	100.0%
小計	4,863	87.3%	709	12.7%	5,572	100.0%

註 1：此表數據為有填答問卷之受訪者資料，數據已加權處理且以四捨五入計算。

註 2：因少數師資生同時具備兩種以上的師資類科身份，故類科人數加總後可能高於小計人數。

註 3：題目為：您曾經領過卓越師培獎學金嗎？

表 2-4 除了在畢業學校修過師資職前教育課程，您還在哪些學校修過師資職前教育課程？

	都沒有，只在畢業學校修過		有在畢業學校修過，也在其他學校修過		有在其他學校修過，未在畢業學校修過		小計	
	修過		有在其他學校修過		在畢業學校修過			
	個數	列 %	個數	列 %	個數	列 %	個數	列 %
<b>師資培育類科</b>								
幼兒園	647	97.8%	13	1.9%	2	0.3%	662	100.0%
國民小學	1,497	97.9%	29	1.9%	3	0.2%	1,528	100.0%
中等學校	2,842	94.1%	165	5.5%	13	0.4%	3,020	100.0%
特殊教育學校(班)	584	99.3%	4	0.7%	0	0.0%	588	100.0%
<b>師資培育學校類型</b>								
師範/教育大學	2,487	97.9%	50	2.0%	3	0.1%	2,541	100.0%
設有師資培育相關學系之大學	1,158	97.6%	24	2.0%	4	0.3%	1,186	100.0%
設有師資培育中心之大學	1,700	92.1%	134	7.3%	11	0.6%	1,845	100.0%
小計	5,346	95.9%	208	3.7%	18	0.3%	5,572	100.0%

註 1：此表數據為有填答問卷之受訪者資料，數據已加權處理且以四捨五入計算。

註 2：因少數師資生同時具備兩種以上的師資類科身份，故類科人數加總後可能高於小計人數。

註 3：題目為：除了在畢業學校修過師資職前教育課程，您還在哪些學校修過師資職前教育課程？



表 2-5 除了在畢業學校修過師資職前教育課程，您還在哪些學校修過師資職前教育課程？『都沒有，只在畢業學校修過』 - 您對該校開設師資職前教育課程之滿意度為何？

	非常不滿意		不滿意		滿意		非常滿意		小計	
	個數	列 %	個數	列 %	個數	列 %	個數	列 %	個數	列 %
<b>師資培育類科</b>										
幼兒園	14	2.1%	29	4.4%	464	71.7%	141	21.8%	647	100.0%
國民小學	29	1.9%	161	10.8%	1,115	74.5%	191	12.8%	1,497	100.0%
中等學校	64	2.3%	217	7.6%	1,900	66.9%	659	23.2%	2,840	100.0%
特殊教育學校(班)	7	1.2%	52	8.9%	444	76.1%	81	13.8%	584	100.0%
<b>師資培育學校類型</b>										
師範/教育大學	34	1.4%	198	7.9%	1,806	72.6%	449	18.1%	2,487	100.0%
設有師資培育相關學系之大學	27	2.3%	122	10.6%	854	73.7%	155	13.4%	1,158	100.0%
設有師資培育中心之大學	49	2.9%	117	6.9%	1,092	64.3%	442	26.0%	1,699	100.0%
小計	110	2.1%	437	8.2%	3,752	70.2%	1,046	19.6%	5,345	100.0%

註 1：此表數據為有填答問卷之受訪者資料，數據已加權處理且以四捨五入計算。

註 2：因少數師資生同時具備兩種以上的師資類科身份，故類科人數加總後可能高於小計人數。

註 3：題目為：除了在畢業學校修過師資職前教育課程，您還在哪些學校修過師資職前教育課程？『都沒有，只在畢業學校修過』 - 您對該校開設師資職前教育課程之滿意度為何？

表 2-6 除了在畢業學校修過師資職前教育課程，您還在哪些學校修過師資職前教育課程？『有在畢業學校修過，也有在其他學校修過』 - 您對畢業學校開設師資職前教育課程之滿意度為何？

	非常不滿意		不滿意		滿意		非常滿意		小計	
	個數	列 %	個數	列 %	個數	列 %	個數	列 %	個數	列 %
<b>師資培育類科</b>										
幼兒園	0	0.0%	0	0.0%	6	50.4%	6	49.6%	13	100.0%
國民小學	0	0.0%	2	8.1%	24	83.5%	2	8.3%	29	100.0%
中等學校	3	1.8%	11	6.4%	107	64.5%	45	27.2%	165	100.0%
特殊教育學校(班)	0	0.0%	0	0.0%	3	66.9%	1	33.1%	4	100.0%
<b>師資培育學校類型</b>										
師範/教育大學	0	0.0%	3	6.8%	31	61.8%	16	31.4%	50	100.0%
設有師資培育相關學系之大學	0	0.0%	1	5.7%	13	55.1%	9	39.2%	24	100.0%
設有師資培育中心之大學	3	2.2%	8	6.1%	93	69.3%	30	22.3%	134	100.0%
小計	3	1.4%	13	6.2%	137	65.9%	55	26.5%	208	100.0%

註 1：此表數據為有填答問卷之受訪者資料，數據已加權處理且以四捨五入計算。

註 2：因少數師資生同時具備兩種以上的師資類科身份，故類科人數加總後可能高於小計人數。

註 3：題目為：除了在畢業學校修過師資職前教育課程，您還在哪些學校修過師資職前教育課程？『有在畢業學校修過，也有在其他學校修過』 - 您對畢業學校開設師資職前教育課程之滿意度為何？

表 2-7 除了在畢業學校修過師資職前教育課程，您還在哪些學校修過師資職前教育課程？『有在畢業學校修過，也有在其他學校修過』 - 您對該校開設師資職前教育課程之滿意度為何？

	非常不滿意		不滿意		滿意		非常滿意		小計	
	個數	列 %	個數	列 %	個數	列 %	個數	列 %	個數	列 %
<b>師資培育類科</b>										
幼兒園	0	0.0%	4	27.9%	6	49.6%	3	22.5%	13	100.0%
國民小學	0	0.0%	2	7.8%	22	78.3%	4	14.0%	29	100.0%
中等學校	2	1.0%	10	5.8%	108	65.4%	46	27.9%	165	100.0%
特殊教育學校(班)	0	0.0%	0	0.0%	4	100.0%	0	0.0%	4	100.0%
<b>師資培育學校類型</b>										
師範/教育大學	0	0.0%	8	16.9%	33	65.8%	9	17.3%	50	100.0%
設有師資培育相關學系之大學	0	0.0%	0	0.0%	20	82.5%	4	17.5%	24	100.0%
設有師資培育中心之大學	2	1.2%	7	5.2%	85	63.7%	40	29.9%	134	100.0%
小計	2	0.8%	15	7.4%	138	66.4%	53	25.4%	208	100.0%

註 1：此表數據為有填答問卷之受訪者資料，數據已加權處理且以四捨五入計算。

註 2：因少數師資生同時具備兩種以上的師資類科身份，故類科人數加總後可能高於小計人數。

註 3：題目為：除了在畢業學校修過師資職前教育課程，您還在哪些學校修過師資職前教育課程？『有在畢業學校修過，也有在其他學校修過』 - 您對該校開設師資職前教育課程之滿意度為何？

表 2-8 除了在畢業學校修過師資職前教育課程，您還在哪些學校修過師資職前教育課程？『有在其他學校修過，未在畢業學校修過』 - 您對該校開設師資職前教育課程之滿意度為何？

	非常不滿意		不滿意		滿意		非常滿意		小計	
	個數	列 %	個數	列 %	個數	列 %	個數	列 %	個數	列 %
<b>師資培育類科</b>										
幼兒園	0	0.0%	0	0.0%	0	0.0%	2	100.0%	2	100.0%
國民小學	0	0.0%	0	0.0%	1	44.2%	2	55.8%	3	100.0%
中等學校	1	10.9%	2	13.2%	6	44.8%	4	31.1%	13	100.0%
特殊教育學校(班)	0	0.0%	0	0.0%	0	0.0%	0	0.0%	0	100.0%
<b>師資培育學校類型</b>										
師範/教育大學	0	0.0%	0	0.0%	3	100.0%	0	0.0%	3	100.0%
設有師資培育相關學系之大學	1	38.5%	0	0.0%	1	31.5%	1	30.0%	4	100.0%
設有師資培育中心之大學	0	0.0%	2	15.5%	3	25.4%	7	59.1%	11	100.0%
小計	1	7.9%	2	9.6%	7	40.0%	8	42.5%	18	100.0%

註 1：此表數據為有填答問卷之受訪者資料，數據已加權處理且以四捨五入計算。

註 2：因少數師資生同時具備兩種以上的師資類科身份，故類科人數加總後可能高於小計人數。

註 3：題目為：除了在畢業學校修過師資職前教育課程，您還在哪些學校修過師資職前教育課程？『有在其他學校修過，未在畢業學校修過』 - 您對該校開設師資職前教育課程之滿意度為何？

### 第三部分、實習狀況

表 3-1 您教育實習的學校為何？ - 該實習學校級別？

	幼兒園		國小		附設國小部		國中		附設國中部		高中		高職		特殊教育學校		小計	
	個數	列 %	個數	列 %	個數	列 %	個數	列 %	個數	列 %	個數	列 %	個數	列 %	個數	列 %	個數	列 %
<b>師資培育類科</b>																		
幼兒園	619	93.6%	27	4.1%	14	2.1%	0	0.0%	1	0.2%	0	0.0%	0	0.0%	0	0.0%	662	100.0%
國民小學	31	2.1%	1,474	96.7%	17	1.1%	1	0.1%	1	0.1%	0	0.0%	0	0.0%	0	0.0%	1,524	100.0%
中等學校	27	0.9%	7	0.2%	1	0.0%	1,116	37.0%	242	8.0%	1,175	39.0%	443	14.7%	3	0.1%	3,014	100.0%
特殊教育學校(班)	41	7.0%	319	54.5%	4	0.6%	135	23.0%	12	2.0%	3	0.4%	51	8.7%	22	3.8%	586	100.0%
<b>師資培育學校類型</b>																		
師範/教育大學	207	8.2%	860	34.0%	18	0.7%	596	23.5%	96	3.8%	590	23.3%	160	6.3%	7	0.3%	2,534	100.0%
設有師資培育相關學系之 大學	219	18.5%	567	47.9%	7	0.6%	193	16.3%	40	3.4%	121	10.3%	27	2.3%	8	0.7%	1,183	100.0%
設有師資培育中心之大學	206	11.2%	329	17.8%	10	0.6%	421	22.9%	116	6.3%	465	25.2%	286	15.5%	10	0.5%	1,843	100.0%
小計	632	11.4%	1,756	31.6%	36	0.6%	1,210	21.8%	252	4.5%	1,176	21.2%	473	8.5%	25	0.5%	5,560	100.0%

註 1：此表數據為有填答問卷之受訪者資料，數據已加權處理且以四捨五入計算。

註 2：因少數師資生同時具備兩種以上的師資類科身份，故類科人數加總後可能高於小計人數。

註 3：題目為：您教育實習的學校為何？ - 該實習學校級別？

表 3-2 您教育實習的學校為何？ - 該實習學校公私別？

	公立		私立		小計	
	個數	列 %	個數	列 %	個數	列 %
<b>師資培育類科</b>						
幼兒園	530	80.1%	132	19.9%	662	100.0%
國民小學	1,499	98.4%	25	1.6%	1,524	100.0%
中等學校	2,702	89.6%	313	10.4%	3,014	100.0%
特殊教育學校(班)	581	99.1%	5	0.9%	586	100.0%
<b>師資培育學校類型</b>						
師範/教育大學	2,411	95.1%	124	4.9%	2,534	100.0%
設有師資培育相關學系之大學	1,104	93.3%	79	6.7%	1,183	100.0%
設有師資培育中心之大學	1,589	86.2%	255	13.8%	1,843	100.0%
小計	5,103	91.8%	457	8.2%	5,560	100.0%

註 1：此表數據為有填答問卷之受訪者資料，數據已加權處理且以四捨五入計算。

註 2：因少數師資生同時具備兩種以上的師資類科身份，故類科人數加總後可能高於小計人數。

註 3：題目為：您教育實習的學校為何？ - 該實習學校公私別？

表 3-3 您選擇這間實習學校的最主要考量為？

	實習過程歷												從全國教育實習資訊平臺提供之資料中選擇				其他	小計								
	實習環境完善，可以到東西		力較小，有較多自己時間		離住家近		母校		有認識的人在該校		學校辦學有特色，知名度高		未來希望去這所或類似的學校教書		該學校未來有教職缺額的機會較大				被分配到該校實習		師資培育大學推薦					
	個數	列 %	個數	列 %	個數	列 %	個數	列 %	個數	列 %	個數	列 %	個數	列 %	個數	列 %	個數	列 %	個數	列 %	個數	列 %				
<b>師資培育類科</b>																										
幼兒園	263	39.7%	7	1.0%	191	28.8%	21	3.2%	40	6.1%	59	9.0%	32	4.9%	3	0.4%	4	0.6%	16	2.4%	19	2.9%	7	1.1%	662	100.0%
國民小學	450	29.5%	28	1.8%	342	22.4%	360	23.7%	105	6.9%	87	5.7%	58	3.8%	4	0.3%	6	0.4%	39	2.6%	10	0.7%	33	2.1%	1,524	100.0%
中等學校	745	24.7%	30	1.0%	756	25.1%	779	25.9%	128	4.2%	157	5.2%	210	7.0%	17	0.6%	46	1.5%	73	2.4%	22	0.7%	49	1.6%	3,014	100.0%
特殊教育學校(班)	228	38.9%	8	1.3%	141	24.0%	62	10.6%	43	7.2%	35	5.9%	28	4.8%	0	0.0%	8	1.4%	6	1.0%	9	1.5%	19	3.3%	586	100.0%
<b>師資培育學校類型</b>																										
師範/教育大學	717	28.3%	33	1.3%	582	23.0%	656	25.9%	148	5.8%	149	5.9%	123	4.9%	6	0.2%	12	0.5%	36	1.4%	19	0.7%	54	2.1%	2,534	100.0%
設有師資培育相關學系之大學	406	34.4%	12	1.1%	294	24.8%	217	18.3%	67	5.6%	69	5.8%	50	4.2%	5	0.4%	2	0.1%	21	1.8%	27	2.3%	14	1.2%	1,183	100.0%
設有師資培育中心之大學	494	26.8%	25	1.3%	499	27.1%	326	17.7%	76	4.1%	104	5.6%	142	7.7%	13	0.7%	51	2.8%	66	3.6%	14	0.8%	33	1.8%	1,843	100.0%
小計	1,617	29.1%	70	1.3%	1,375	24.7%	1,198	21.6%	290	5.2%	322	5.8%	316	5.7%	25	0.4%	65	1.2%	123	2.2%	60	1.1%	100	1.8%	5,560	100.0%

註 1：此表數據為有填答問卷之受訪者資料，數據已加權處理且以四捨五入計算。

註 2：因少數師資生同時具備兩種以上的師資類科身份，故類科人數加總後可能高於小計人數。

註 3：題目為：您選擇這間實習學校的最主要考量為？

表 3-4 回顧實習經驗，您覺得自己下列能力進步如何？

	『教材相關 知識熟悉程 度』	『班級經營 能力』	『課程設計 與發展能 力』	『有效教學 能力』	『多元評量 能力』	『特殊或偏 差行為學生 輔導能力』	『一般學生 行為輔導能 力』	『行政工作 能力』	『與家長溝 通互動能 力』	『了解及推 動政策的能 力』	『對教育工 作的熱忱』	『協調與合 作的能 力』
	平均數	平均數	平均數	平均數	平均數	平均數	平均數	平均數	平均數	平均數	平均數	平均數
<b>師資培育類科</b>												
幼兒園	3.26	3.45	3.29	3.31	3.11	3.13	3.36	3.01	3.09	3.30	2.97	3.42
國民小學	3.27	3.44	3.21	3.31	3.07	3.10	3.28	3.05	2.81	3.24	2.92	3.30
中等學校	3.33	3.26	3.25	3.26	3.03	2.82	3.12	3.33	2.53	3.22	3.06	3.36
特殊教育學校(班)	3.26	3.30	3.27	3.25	3.11	3.23	3.00	3.02	2.83	3.30	2.91	3.27
<b>師資培育學校類型</b>												
師範/教育大學	3.28	3.30	3.21	3.26	3.01	2.92	3.13	3.16	2.61	3.20	2.95	3.30
設有師資培育相關學系之大學	3.27	3.36	3.25	3.28	3.07	3.01	3.21	3.15	2.81	3.25	3.04	3.35
設有師資培育中心之大學	3.33	3.35	3.27	3.31	3.11	2.98	3.22	3.27	2.72	3.30	3.06	3.41
總平均	3.30	3.33	3.24	3.28	3.06	2.96	3.18	3.20	2.69	3.24	3.00	3.34

註 1：此表數據為有填答問卷之受訪者資料，數據已加權處理且以四捨五入計算。

註 2：因少數師資生同時具備兩種以上的師資類科身份，故類科人數加總後可能高於小計人數。

註 3：分數計算方式為「幾乎沒進步=1，進步很少=2，有進步=3，進步很多=4」。



表 3-5 回顧實習經驗，您覺得自己下列能力進步如何？『教材相關知識熟悉程度』

	幾乎沒進步		進步很少		有進步		進步很多		小計	
	個數	列 %	個數	列 %	個數	列 %	個數	列 %	個數	列 %
<b>師資培育類科</b>										
幼兒園	3	0.4%	21	3.2%	437	66.2%	199	30.2%	660	100.0%
國民小學	12	0.8%	39	2.6%	1,000	65.7%	470	30.9%	1,522	100.0%
中等學校	10	0.3%	111	3.7%	1,760	58.8%	1,113	37.2%	2,995	100.0%
特殊教育學校(班)	5	0.9%	34	5.8%	351	60.1%	193	33.1%	584	100.0%
<b>師資培育學校類型</b>										
師範/教育大學	9	0.4%	103	4.1%	1,577	62.4%	839	33.2%	2,527	100.0%
設有師資培育相關學系之大學	9	0.8%	46	3.9%	739	62.7%	384	32.6%	1,177	100.0%
設有師資培育中心之大學	9	0.5%	50	2.8%	1,090	59.6%	680	37.2%	1,829	100.0%
小計	28	0.5%	199	3.6%	3,405	61.5%	1,902	34.4%	5,534	100.0%

註 1：此表數據為有填答問卷之受訪者資料，數據已加權處理且以四捨五入計算。

註 2：因少數師資生同時具備兩種以上的師資類科身份，故類科人數加總後可能高於小計人數。

註 3：題目為：回顧實習經驗，您覺得自己下列能力進步如何？『教材相關知識熟悉程度』

表 3-6 回顧實習經驗，您覺得自己下列能力進步如何？『班級經營能力』

	幾乎沒進步		進步很少		有進步		進步很多		小計	
	個數	列 %	個數	列 %	個數	列 %	個數	列 %	個數	列 %
<b>師資培育類科</b>										
幼兒園	1	0.2%	20	3.1%	319	48.3%	319	48.4%	660	100.0%
國民小學	7	0.5%	62	4.1%	704	46.3%	749	49.2%	1,522	100.0%
中等學校	20	0.7%	221	7.4%	1,711	57.1%	1,043	34.8%	2,995	100.0%
特殊教育學校(班)	4	0.6%	39	6.7%	316	54.2%	224	38.4%	584	100.0%
<b>師資培育學校類型</b>										
師範/教育大學	13	0.5%	187	7.4%	1,344	53.2%	983	38.9%	2,527	100.0%
設有師資培育相關學系之大學	4	0.3%	52	4.4%	633	53.8%	488	41.4%	1,177	100.0%
設有師資培育中心之大學	13	0.7%	87	4.8%	969	53.0%	760	41.6%	1,829	100.0%
小計	29	0.5%	327	5.9%	2,947	53.2%	2,231	40.3%	5,534	100.0%

註 1：此表數據為有填答問卷之受訪者資料，數據已加權處理且以四捨五入計算。

註 2：因少數師資生同時具備兩種以上的師資類科身份，故類科人數加總後可能高於小計人數。

註 3：題目為：回顧實習經驗，您覺得自己下列能力進步如何？『班級經營能力』

表 3-7 回顧實習經驗，您覺得自己下列能力進步如何？『課程設計與發展能力』

	幾乎沒進步		進步很少		有進步		進步很多		小計	
	個數	列 %	個數	列 %	個數	列 %	個數	列 %	個數	列 %
<b>師資培育類科</b>										
幼兒園	1	0.2%	38	5.7%	389	58.9%	232	35.2%	660	100.0%
國民小學	8	0.5%	96	6.3%	986	64.8%	432	28.4%	1,522	100.0%
中等學校	20	0.7%	188	6.3%	1,824	60.9%	962	32.1%	2,995	100.0%
特殊教育學校(班)	6	1.1%	28	4.9%	350	59.9%	199	34.2%	584	100.0%
<b>師資培育學校類型</b>										
師範/教育大學	14	0.6%	175	6.9%	1,595	63.1%	744	29.4%	2,527	100.0%
設有師資培育相關學系之大學	7	0.6%	69	5.8%	727	61.8%	375	31.8%	1,177	100.0%
設有師資培育中心之大學	12	0.7%	98	5.4%	1,098	60.0%	621	34.0%	1,829	100.0%
小計	33	0.6%	342	6.2%	3,420	61.8%	1,740	31.4%	5,534	100.0%

註 1：此表數據為有填答問卷之受訪者資料，數據已加權處理且以四捨五入計算。

註 2：因少數師資生同時具備兩種以上的師資類科身份，故類科人數加總後可能高於小計人數。

註 3：題目為：回顧實習經驗，您覺得自己下列能力進步如何？『課程設計與發展能力』

表 3-8 回顧實習經驗，您覺得自己下列能力進步如何？『有效教學能力』

	幾乎沒進步		進步很少		有進步		進步很多		小計	
	個數	列 %	個數	列 %	個數	列 %	個數	列 %	個數	列 %
<b>師資培育類科</b>										
幼兒園	1	0.2%	23	3.4%	405	61.3%	232	35.1%	660	100.0%
國民小學	5	0.4%	63	4.1%	900	59.2%	553	36.3%	1,522	100.0%
中等學校	15	0.5%	163	5.4%	1,832	61.2%	984	32.9%	2,995	100.0%
特殊教育學校(班)	5	0.9%	42	7.2%	337	57.7%	200	34.2%	584	100.0%
<b>師資培育學校類型</b>										
師範/教育大學	15	0.6%	129	5.1%	1,564	61.9%	820	32.4%	2,527	100.0%
設有師資培育相關學系之大學	2	0.2%	80	6.8%	685	58.2%	410	34.9%	1,177	100.0%
設有師資培育中心之大學	7	0.4%	74	4.0%	1,093	59.7%	655	35.8%	1,829	100.0%
小計	25	0.4%	283	5.1%	3,341	60.4%	1,885	34.1%	5,534	100.0%

註 1：此表數據為有填答問卷之受訪者資料，數據已加權處理且以四捨五入計算。

註 2：因少數師資生同時具備兩種以上的師資類科身份，故類科人數加總後可能高於小計人數。

註 3：題目為：回顧實習經驗，您覺得自己下列能力進步如何？『有效教學能力』

表 3-9 回顧實習經驗，您覺得自己下列能力進步如何？『多元評量能力』

	幾乎沒進步		進步很少		有進步		進步很多		小計	
	個數	列 %	個數	列 %	個數	列 %	個數	列 %	個數	列 %
<b>師資培育類科</b>										
幼兒園	3	0.4%	76	11.5%	428	64.8%	153	23.2%	660	100.0%
國民小學	22	1.4%	194	12.7%	961	63.1%	346	22.7%	1,522	100.0%
中等學校	47	1.6%	490	16.4%	1,786	59.6%	672	22.4%	2,995	100.0%
特殊教育學校(班)	3	0.5%	72	12.3%	369	63.3%	140	23.9%	584	100.0%
<b>師資培育學校類型</b>										
師範/教育大學	35	1.4%	437	17.3%	1,517	60.0%	539	21.3%	2,527	100.0%
設有師資培育相關學系之大學	16	1.4%	160	13.6%	731	62.1%	270	22.9%	1,177	100.0%
設有師資培育中心之大學	21	1.1%	217	11.8%	1,134	62.0%	458	25.0%	1,829	100.0%
小計	72	1.3%	814	14.7%	3,382	61.1%	1,267	22.9%	5,534	100.0%

註 1：此表數據為有填答問卷之受訪者資料，數據已加權處理且以四捨五入計算。

註 2：因少數師資生同時具備兩種以上的師資類科身份，故類科人數加總後可能高於小計人數。

註 3：題目為：回顧實習經驗，您覺得自己下列能力進步如何？『多元評量能力』

表 3-10 回顧實習經驗，您覺得自己下列能力進步如何？『特殊或偏差行為學生輔導能力』

	幾乎沒進步		進步很少		有進步		進步很多		小計	
	個數	列 %	個數	列 %	個數	列 %	個數	列 %	個數	列 %
<b>師資培育類科</b>										
幼兒園	3	0.4%	87	13.1%	393	59.5%	178	26.9%	660	100.0%
國民小學	36	2.4%	220	14.4%	826	54.3%	440	28.9%	1,522	100.0%
中等學校	129	4.3%	825	27.6%	1,487	49.6%	553	18.5%	2,995	100.0%
特殊教育學校(班)	4	0.7%	71	12.2%	298	51.0%	211	36.1%	584	100.0%
<b>師資培育學校類型</b>										
師範/教育大學	98	3.9%	564	22.3%	1,310	51.8%	556	22.0%	2,527	100.0%
設有師資培育相關學系之大學	21	1.8%	236	20.0%	634	53.9%	286	24.3%	1,177	100.0%
設有師資培育中心之大學	49	2.7%	389	21.2%	942	51.5%	450	24.6%	1,829	100.0%
小計	168	3.0%	1,189	21.5%	2,886	52.2%	1,291	23.3%	5,534	100.0%

註 1：此表數據為有填答問卷之受訪者資料，數據已加權處理且以四捨五入計算。

註 2：因少數師資生同時具備兩種以上的師資類科身份，故類科人數加總後可能高於小計人數。

註 3：題目為：回顧實習經驗，您覺得自己下列能力進步如何？『特殊或偏差行為學生輔導能力』

表 3-11 回顧實習經驗，您覺得自己下列能力進步如何？『一般學生行為輔導能力』

	幾乎沒進步		進步很少		有進步		進步很多		小計	
	個數	列 %	個數	列 %	個數	列 %	個數	列 %	個數	列 %
<b>師資培育類科</b>										
幼兒園	1	0.2%	20	3.0%	377	57.1%	262	39.6%	660	100.0%
國民小學	16	1.1%	98	6.4%	856	56.3%	552	36.2%	1,522	100.0%
中等學校	36	1.2%	345	11.5%	1,840	61.4%	774	25.8%	2,995	100.0%
特殊教育學校(班)	13	2.1%	103	17.6%	343	58.8%	125	21.5%	584	100.0%
<b>師資培育學校類型</b>										
師範/教育大學	46	1.8%	291	11.5%	1,488	58.9%	703	27.8%	2,527	100.0%
設有師資培育相關學系之大學	1	0.1%	104	8.8%	725	61.6%	348	29.5%	1,177	100.0%
設有師資培育中心之大學	15	0.8%	151	8.2%	1,075	58.8%	589	32.2%	1,829	100.0%
小計	62	1.1%	545	9.8%	3,288	59.4%	1,639	29.6%	5,534	100.0%

註 1：此表數據為有填答問卷之受訪者資料，數據已加權處理且以四捨五入計算。

註 2：因少數師資生同時具備兩種以上的師資類科身份，故類科人數加總後可能高於小計人數。

註 3：題目為：回顧實習經驗，您覺得自己下列能力進步如何？『一般學生行為輔導能力』

表 3-12 回顧實習經驗，您覺得自己下列能力進步如何？『行政工作能力』

	幾乎沒進步		進步很少		有進步		進步很多		小計	
	個數	列 %	個數	列 %	個數	列 %	個數	列 %	個數	列 %
<b>師資培育類科</b>										
幼兒園	9	1.4%	136	20.6%	355	53.8%	159	24.1%	660	100.0%
國民小學	41	2.7%	242	15.9%	831	54.6%	408	26.8%	1,522	100.0%
中等學校	22	0.7%	239	8.0%	1,454	48.6%	1,279	42.7%	2,995	100.0%
特殊教育學校(班)	9	1.5%	118	20.3%	306	52.5%	150	25.7%	584	100.0%
<b>師資培育學校類型</b>										
師範/教育大學	41	1.6%	357	14.1%	1,277	50.5%	852	33.7%	2,527	100.0%
設有師資培育相關學系之大學	14	1.2%	167	14.2%	629	53.4%	368	31.2%	1,177	100.0%
設有師資培育中心之大學	22	1.2%	167	9.1%	935	51.1%	705	38.6%	1,829	100.0%
小計	76	1.4%	691	12.5%	2,842	51.3%	1,926	34.8%	5,534	100.0%

註 1：此表數據為有填答問卷之受訪者資料，數據已加權處理且以四捨五入計算。

註 2：因少數師資生同時具備兩種以上的師資類科身份，故類科人數加總後可能高於小計人數。

註 3：題目為：回顧實習經驗，您覺得自己下列能力進步如何？『行政工作能力』



表 3-13 回顧實習經驗，您覺得自己下列能力進步如何？『與家長溝通互動能力』

	幾乎沒進步		進步很少		有進步		進步很多		小計	
	個數	列 %	個數	列 %	個數	列 %	個數	列 %	個數	列 %
<b>師資培育類科</b>										
幼兒園	13	1.9%	98	14.9%	369	55.9%	180	27.3%	660	100.0%
國民小學	96	6.3%	378	24.9%	768	50.4%	280	18.4%	1,522	100.0%
中等學校	349	11.7%	1,044	34.9%	1,268	42.4%	333	11.1%	2,995	100.0%
特殊教育學校(班)	17	2.9%	167	28.6%	301	51.5%	99	17.0%	584	100.0%
<b>師資培育學校類型</b>										
師範/教育大學	260	10.3%	808	32.0%	1,117	44.2%	343	13.6%	2,527	100.0%
設有師資培育相關學系之大學	56	4.8%	324	27.6%	585	49.7%	211	17.9%	1,177	100.0%
設有師資培育中心之大學	150	8.2%	497	27.2%	897	49.0%	286	15.6%	1,829	100.0%
小計	466	8.4%	1,629	29.4%	2,599	47.0%	840	15.2%	5,534	100.0%

註 1：此表數據為有填答問卷之受訪者資料，數據已加權處理且以四捨五入計算。

註 2：因少數師資生同時具備兩種以上的師資類科身份，故類科人數加總後可能高於小計人數。

註 3：題目為：回顧實習經驗，您覺得自己下列能力進步如何？『與家長溝通互動能力』

表 3-14 回顧實習經驗，您覺得自己下列能力進步如何？『對教育工作的熱忱』

	幾乎沒進步		進步很少		有進步		進步很多		小計	
	個數	列 %	個數	列 %	個數	列 %	個數	列 %	個數	列 %
<b>師資培育類科</b>										
幼兒園	15	2.2%	49	7.4%	323	48.9%	274	41.5%	660	100.0%
國民小學	35	2.3%	145	9.5%	763	50.1%	580	38.1%	1,522	100.0%
中等學校	88	3.0%	301	10.1%	1,472	49.2%	1,133	37.8%	2,995	100.0%
特殊教育學校(班)	16	2.8%	46	7.8%	268	45.9%	254	43.5%	584	100.0%
<b>師資培育學校類型</b>										
師範/教育大學	73	2.9%	270	10.7%	1,273	50.4%	911	36.0%	2,527	100.0%
設有師資培育相關學系之大學	24	2.0%	115	9.8%	579	49.2%	460	39.1%	1,177	100.0%
設有師資培育中心之大學	44	2.4%	142	7.8%	875	47.8%	769	42.0%	1,829	100.0%
小計	141	2.5%	528	9.5%	2,726	49.3%	2,140	38.7%	5,534	100.0%

註 1：此表數據為有填答問卷之受訪者資料，數據已加權處理且以四捨五入計算。

註 2：因少數師資生同時具備兩種以上的師資類科身份，故類科人數加總後可能高於小計人數。

註 3：題目為：回顧實習經驗，您覺得自己下列能力進步如何？『對教育工作的熱忱』

表 3-15 回顧實習經驗，您覺得自己下列能力進步如何？『了解及推動政策的能力』

	幾乎沒進步		進步很少		有進步		進步很多		小計	
	個數	列 %	個數	列 %	個數	列 %	個數	列 %	個數	列 %
<b>師資培育類科</b>										
幼兒園	11	1.6%	134	20.4%	381	57.7%	134	20.3%	660	100.0%
國民小學	55	3.6%	317	20.8%	841	55.3%	309	20.3%	1,522	100.0%
中等學校	74	2.5%	434	14.5%	1,722	57.5%	764	25.5%	2,995	100.0%
特殊教育學校(班)	18	3.1%	122	20.9%	340	58.2%	104	17.8%	584	100.0%
<b>師資培育學校類型</b>										
師範/教育大學	70	2.8%	494	19.6%	1,465	58.0%	498	19.7%	2,527	100.0%
設有師資培育相關學系之大學	23	1.9%	206	17.5%	655	55.6%	294	24.9%	1,177	100.0%
設有師資培育中心之大學	55	3.0%	263	14.4%	1,023	55.9%	487	26.6%	1,829	100.0%
小計	149	2.7%	964	17.4%	3,143	56.8%	1,279	23.1%	5,534	100.0%

註 1：此表數據為有填答問卷之受訪者資料，數據已加權處理且以四捨五入計算。

註 2：因少數師資生同時具備兩種以上的師資類科身份，故類科人數加總後可能高於小計人數。

註 3：題目為：回顧實習經驗，您覺得自己下列能力進步如何？『了解及推動政策的能力』

表 3-16 回顧實習經驗，您覺得自己下列能力進步如何？『協調與合作的能力』

	幾乎沒進步		進步很少		有進步		進步很多		小計	
	個數	列 %	個數	列 %	個數	列 %	個數	列 %	個數	列 %
<b>師資培育類科</b>										
幼兒園	3	0.5%	25	3.7%	324	49.1%	308	46.7%	660	100.0%
國民小學	14	0.9%	85	5.6%	851	55.9%	572	37.6%	1,522	100.0%
中等學校	21	0.7%	126	4.2%	1,590	53.1%	1,258	42.0%	2,995	100.0%
特殊教育學校(班)	4	0.7%	39	6.6%	337	57.7%	205	35.1%	584	100.0%
<b>師資培育學校類型</b>										
師範/教育大學	14	0.6%	147	5.8%	1,435	56.8%	931	36.8%	2,527	100.0%
設有師資培育相關學系之大學	11	1.0%	63	5.3%	612	52.0%	492	41.7%	1,177	100.0%
設有師資培育中心之大學	14	0.7%	54	3.0%	937	51.2%	825	45.1%	1,829	100.0%
小計	39	0.7%	264	4.8%	2,984	53.9%	2,248	40.6%	5,534	100.0%

註 1：此表數據為有填答問卷之受訪者資料，數據已加權處理且以四捨五入計算。

註 2：因少數師資生同時具備兩種以上的師資類科身份，故類科人數加總後可能高於小計人數。

註 3：題目為：回顧實習經驗，您覺得自己下列能力進步如何？『協調與合作的能力』

表 3-17 在教育實習時，下列那些事項對您造成困擾？（可複選）

	『實習學校教師文化』		『實習學校行政人員要求』		『與實習指導教授的互動』		『與實習學校輔導教師的互動』		『與家長的互動』		『與實習同儕的互動』		『與學生的互動』		『與不同背景學生互動（如族群、性別、社經地位等）』		『任教科目與專長不盡符合』		『時間不夠用』		『教學時數太少』	
	個數	列 %	個數	列 %	個數	列 %	個數	列 %	個數	列 %	個數	列 %	個數	列 %	個數	列 %	個數	列 %	個數	列 %	個數	列 %
<b>師資培育類科</b>																						
幼兒園	80	12.1%	22	3.4%	15	2.3%	37	5.6%	78	11.9%	17	2.6%	22	3.3%	24	3.7%	8	1.3%	153	23.2%	45	6.8%
國民小學	151	9.9%	182	12.0%	48	3.2%	78	5.1%	69	4.5%	84	5.5%	88	5.8%	88	5.8%	166	10.9%	343	22.5%	122	8.0%
中等學校	430	14.4%	339	11.3%	103	3.4%	180	6.0%	67	2.2%	193	6.4%	241	8.0%	248	8.3%	57	1.9%	873	29.2%	457	15.3%
特殊教育學校(班)	82	14.1%	78	13.3%	19	3.3%	31	5.3%	23	3.9%	38	6.5%	31	5.2%	27	4.6%	24	4.1%	152	26.1%	60	10.3%
<b>師資培育學校類型</b>																						
師範/教育大學	359	14.2%	324	12.8%	92	3.6%	183	7.2%	87	3.5%	172	6.8%	201	8.0%	218	8.6%	121	4.8%	718	28.4%	344	13.6%
設有師資培育相關學系之大學	137	11.7%	103	8.7%	27	2.3%	51	4.3%	61	5.1%	65	5.5%	67	5.7%	66	5.6%	53	4.5%	263	22.3%	121	10.3%
設有師資培育中心之大學	220	12.0%	160	8.8%	55	3.0%	76	4.1%	81	4.4%	85	4.7%	102	5.6%	94	5.1%	69	3.7%	484	26.5%	200	10.9%
小計	716	12.9%	587	10.6%	174	3.1%	310	5.6%	229	4.1%	322	5.8%	370	6.7%	379	6.8%	243	4.4%	1465	26.5%	665	12.0%

註 1：此表數據為有填答問卷之受訪者資料，數據已加權處理且以四捨五入計算。

註 2：因少數師資生同時具備兩種以上的師資類科身份，故類科人數加總後可能高於小計人數。

註 3：題目為：在教育實習時，下列那些事項對您造成困擾？

表 3-17 (續表) 在教育實習時，下列那些事項對您造成困擾？(可複選)

	『教學時數太多』		『行政工作太多』		『指導教授指導不足或過當』		『輔導老師指導不足或過當』		『工作時間過長』		『缺乏研習機會』		『經濟負擔』		『性別歧視』		『實習學校校長、主任的領導風格與方式』		『其他』		『以上皆沒有』	
	個數	列 %	個數	列 %	個數	列 %	個數	列 %	個數	列 %	個數	列 %	個數	列 %	個數	列 %	個數	列 %	個數	列 %	個數	列 %
<b>師資培育類科</b>																						
幼兒園	11	1.6%	40	6.0%	16	2.4%	21	3.1%	52	7.8%	39	6.0%	169	25.5%	0	0.0%	32	4.8%	10	1.5%	259	39.3%
國民小學	7	0.5%	153	10.0%	43	2.8%	55	3.6%	51	3.3%	72	4.7%	434	28.5%	4	0.2%	66	4.3%	11	0.8%	503	33.1%
中等學校	27	0.9%	418	14.0%	54	1.8%	123	4.1%	180	6.0%	235	7.8%	1,039	34.7%	8	0.3%	168	5.6%	24	0.8%	844	28.2%
特殊教育學校(班)	11	1.9%	80	13.8%	13	2.2%	36	6.2%	27	4.6%	29	5.0%	154	26.3%	3	0.6%	42	7.2%	6	1.1%	205	35.2%
<b>師資培育學校類型</b>																						
師範/教育大學	26	1.0%	343	13.6%	65	2.6%	118	4.7%	153	6.0%	179	7.1%	788	31.2%	7	0.3%	144	5.7%	13	0.5%	704	27.8%
設有師資培育相關學系之大學	13	1.1%	119	10.1%	22	1.8%	43	3.6%	60	5.1%	63	5.4%	331	28.1%	4	0.3%	65	5.5%	16	1.4%	451	38.3%
設有師資培育中心之大學	17	0.9%	208	11.4%	36	1.9%	51	2.8%	83	4.5%	112	6.1%	606	33.1%	4	0.2%	83	4.6%	16	0.9%	583	31.9%
小計	55	1.0%	670	12.1%	122	2.2%	212	3.8%	296	5.3%	355	6.4%	1726	31.2%	15	0.3%	292	5.3%	45	0.8%	1737	31.4%

註 1：此表數據為有填答問卷之受訪者資料，數據已加權處理且以四捨五入計算。

註 2：因少數師資生同時具備兩種以上的師資類科身份，故類科人數加總後可能高於小計人數。

註 3：題目為：在教育實習時，下列那些事項對您造成困擾？

表 3-18 整體而言，您在教育實習時，各方面的收穫如何？

	整體而言，您在教育實習時，各方面的收穫如何？ - 『教學實習』	整體而言，您在教育實習時，各方面的收穫如何？ - 『導師（級務）實習』	整體而言，您在教育實習時，各方面的收穫如何？ - 『行政實習』	整體而言，您在教育實習時，各方面的收穫如何？ - 『參與研習活動』
	平均數	平均數	平均數	平均數
<b>師資培育類科</b>				
幼兒園	3.48	3.43	2.94	2.83
國民小學	3.45	3.49	3.05	3.09
中等學校	3.43	3.32	3.31	2.99
特殊教育學校(班)	3.46	3.23	2.99	2.99
<b>師資培育學校類型</b>				
師範/教育大學	3.43	3.34	3.13	2.96
設有師資培育相關學系之大學	3.44	3.40	3.13	3.07
設有師資培育中心之大學	3.46	3.39	3.27	3.02
總平均	3.45	3.37	3.17	3.00

註 1：此表數據為有填答問卷之受訪者資料，數據已加權處理且以四捨五入計算。

註 2：因少數師資生同時具備兩種以上的師資類科身份，故類科人數加總後可能高於小計人數。

註 3：分數計算方式為「很少=1，不太多=2，多=3，非常多=4」。

表 3-19 整體而言，您在教育實習時，各方面的收穫如何？ - 『教學實習』

	很少		不太多		多		非常多		小計	
	個數	列 %	個數	列 %	個數	列 %	個數	列 %	個數	列 %
<b>師資培育類科</b>										
幼兒園	1	0.2%	39	5.9%	261	39.7%	356	54.2%	657	100.0%
國民小學	5	0.3%	85	5.6%	647	42.6%	783	51.5%	1,521	100.0%
中等學校	25	0.8%	179	6.0%	1,273	42.5%	1,516	50.6%	2,995	100.0%
特殊教育學校(班)	1	0.2%	33	5.7%	242	41.4%	307	52.6%	584	100.0%
<b>師資培育學校類型</b>										
師範/教育大學	17	0.7%	160	6.3%	1,067	42.2%	1,284	50.8%	2,527	100.0%
設有師資培育相關學系之大學	8	0.7%	61	5.2%	504	43.0%	600	51.1%	1,173	100.0%
設有師資培育中心之大學	8	0.4%	94	5.1%	767	42.0%	960	52.5%	1,829	100.0%
小計	33	0.6%	315	5.7%	2,338	42.3%	2,844	51.4%	5,530	100.0%

註 1：此表數據為有填答問卷之受訪者資料，數據已加權處理且以四捨五入計算。

註 2：因少數師資生同時具備兩種以上的師資類科身份，故類科人數加總後可能高於小計人數。

註 3：題目為：整體而言，您在教育實習時，各方面的收穫如何？ - 『教學實習』



表 3-20 整體而言，您在教育實習時，各方面的收穫如何？ - 『導師（級務）實習』

	很少		不太多		多		非常多		小計	
	個數	列 %	個數	列 %	個數	列 %	個數	列 %	個數	列 %
<b>師資培育類科</b>										
幼兒園	3	0.4%	28	4.2%	311	47.3%	316	48.0%	657	100.0%
國民小學	11	0.7%	101	6.6%	541	35.5%	869	57.1%	1,521	100.0%
中等學校	55	1.9%	311	10.4%	1,246	41.6%	1,382	46.2%	2,995	100.0%
特殊教育學校(班)	14	2.4%	83	14.3%	238	40.8%	248	42.5%	584	100.0%
<b>師資培育學校類型</b>										
師範/教育大學	50	2.0%	255	10.1%	1,010	40.0%	1,213	48.0%	2,527	100.0%
設有師資培育相關學系之大學	14	1.2%	98	8.3%	469	40.0%	592	50.5%	1,173	100.0%
設有師資培育中心之大學	18	1.0%	145	7.9%	767	41.9%	900	49.2%	1,829	100.0%
小計	81	1.5%	497	9.0%	2,246	40.6%	2,705	48.9%	5,530	100.0%

註 1：此表數據為有填答問卷之受訪者資料，數據已加權處理且以四捨五入計算。

註 2：因少數師資生同時具備兩種以上的師資類科身份，故類科人數加總後可能高於小計人數。

註 3：題目為：整體而言，您在教育實習時，各方面的收穫如何？ - 『導師（級務）實習』

表 3-21 整體而言，您在教育實習時，各方面的收穫如何？ - 『行政實習』

	很少		不太多		多		非常多		小計	
	個數	列 %	個數	列 %	個數	列 %	個數	列 %	個數	列 %
<b>師資培育類科</b>										
幼兒園	23	3.4%	145	22.1%	336	51.1%	154	23.4%	657	100.0%
國民小學	44	2.9%	293	19.3%	724	47.6%	458	30.1%	1,521	100.0%
中等學校	51	1.7%	309	10.3%	1,289	43.0%	1,345	44.9%	2,995	100.0%
特殊教育學校(班)	17	3.0%	118	20.3%	300	51.3%	148	25.4%	584	100.0%
<b>師資培育學校類型</b>										
師範/教育大學	66	2.6%	416	16.5%	1,175	46.5%	871	34.5%	2,527	100.0%
設有師資培育相關學系之大學	33	2.8%	186	15.9%	555	47.3%	399	34.0%	1,173	100.0%
設有師資培育中心之大學	36	2.0%	205	11.2%	817	44.6%	772	42.2%	1,829	100.0%
小計	134	2.4%	807	14.6%	2,547	46.1%	2,042	36.9%	5,530	100.0%

註 1：此表數據為有填答問卷之受訪者資料，數據已加權處理且以四捨五入計算。

註 2：因少數師資生同時具備兩種以上的師資類科身份，故類科人數加總後可能高於小計人數。

註 3：題目為：整體而言，您在教育實習時，各方面的收穫如何？ - 『行政實習』

表 3-22 整體而言，您在教育實習時，各方面的收穫如何？ - 『參與研習活動』

	很少		不太多		多		非常多		小計	
	個數	列 %	個數	列 %	個數	列 %	個數	列 %	個數	列 %
<b>師資培育類科</b>										
幼兒園	36	5.5%	167	25.4%	327	49.7%	127	19.4%	657	100.0%
國民小學	54	3.6%	221	14.6%	779	51.3%	466	30.6%	1,521	100.0%
中等學校	112	3.7%	602	20.1%	1,479	49.4%	802	26.8%	2,995	100.0%
特殊教育學校(班)	20	3.5%	117	20.0%	296	50.7%	151	25.8%	584	100.0%
<b>師資培育學校類型</b>										
師範/教育大學	114	4.5%	526	20.8%	1,240	49.1%	648	25.6%	2,527	100.0%
設有師資培育相關學系之大學	41	3.5%	182	15.5%	600	51.2%	350	29.8%	1,173	100.0%
設有師資培育中心之大學	58	3.2%	348	19.0%	921	50.3%	502	27.4%	1,829	100.0%
小計	213	3.8%	1,057	19.1%	2,761	49.9%	1,500	27.1%	5,530	100.0%

註 1：此表數據為有填答問卷之受訪者資料，數據已加權處理且以四捨五入計算。

註 2：因少數師資生同時具備兩種以上的師資類科身份，故類科人數加總後可能高於小計人數。

註 3：題目為：整體而言，您在教育實習時，各方面的收穫如何？ - 『參與研習活動』

表 3-23 整體而言，您在教育實習時，各方面的收穫如何？ - 您在教學實習上收穫不大的原因為何（可複選）

	『教學機會不足』		『實習輔導老師沒有給太多指導回饋意見』		『無法從實習輔導老師的教學學到東西』		『教學科目與個人任教專長不符合』		『教學實習安排缺乏系統』		『教育專業課程（如教材教法、班級經營等）所學內容無法用在教學現場』		『專門課程（如國文、英文、數學等）所學內容無法應付實際教學』		『個人對於教學無興趣』		『其他』	
	個數	列 %	個數	列 %	個數	列 %	個數	列 %	個數	列 %	個數	列 %	個數	列 %	個數	列 %	個數	列 %
	<b>師資培育類科</b>																	
幼兒園	22	52.7%	8	18.9%	13	31.2%	3	8.4%	10	25.0%	7	16.2%	3	6.8%	6	14.0%	5	11.6%
國民小學	38	41.7%	30	33.6%	20	22.1%	20	21.8%	34	37.2%	26	28.4%	17	19.1%	9	9.7%	5	5.7%
中等學校	132	64.2%	84	40.7%	73	35.3%	1	0.5%	68	33.0%	53	25.8%	17	8.1%	13	6.4%	12	5.8%
特殊教育學校(班)	9	26.1%	18	50.7%	16	44.8%	1	4.1%	12	35.4%	10	28.6%	4	12.8%	2	5.2%	3	7.6%
<b>師資培育學校類型</b>																		
師範/教育大學	92	51.9%	69	38.9%	66	37.2%	13	7.4%	64	36.3%	55	30.9%	24	13.5%	17	9.7%	6	3.3%
設有師資培育相關學系之大學	40	56.0%	32	44.9%	20	27.7%	6	7.9%	20	28.3%	10	13.8%	3	3.8%	4	5.1%	7	9.4%
設有師資培育中心之大學	62	60.8%	34	32.9%	30	29.6%	6	5.4%	32	30.7%	17	16.9%	8	7.4%	3	3.3%	10	10.2%
小計	194	55.4%	135	38.3%	116	33.0%	24	6.9%	116	33.1%	82	23.3%	34	9.8%	24	6.9%	23	6.6%

註 1：此表數據為有填答問卷之受訪者資料，數據已加權處理且以四捨五入計算。

註 2：因少數師資生同時具備兩種以上的師資類科身份，故類科人數加總後可能高於小計人數。

註 3：題目為：整體而言，您在教育實習時，各方面的收穫如何？ - 您在教學實習上收穫不大的原因為何（可複選）

表 3-24 整體而言，您在教育實習時，各方面的收穫如何？ - 您在導師（級務）實習部份收穫不大的原因為何？（可複選）

	『沒有太多機會接觸導師工作』		『沒有被充分授權處理導師工作』		『個人身份地位不明，不知如何扮演導師的角色』		『實習輔導老師並未教我相關導師知能』		『實習輔導老師的導師知能不佳，學不到什麼』		『教育專業課程（如班級經營等）在導師知能部份的教育不足，或實際應用困難』		『家長或學生抗拒，無法深入學習導師知能』		『個人對於擔任導師工作無興趣』		『其他』	
	個數	列 %	個數	列 %	個數	列 %	個數	列 %	個數	列 %	個數	列 %	個數	列 %	個數	列 %	個數	列 %
	<b>師資培育類科</b>																	
幼兒園	13	39.4%	15	48.7%	12	37.9%	6	19.4%	6	18.0%	3	10.5%	0	0.0%	2	6.0%	1	4.5%
國民小學	70	62.7%	53	47.1%	62	55.3%	18	16.3%	7	6.6%	21	18.8%	0	0.0%	4	3.6%	3	2.4%
中等學校	220	59.7%	180	49.0%	227	61.6%	61	16.7%	32	8.8%	46	12.5%	7	2.0%	23	6.2%	21	5.6%
特殊教育學校(班)	60	61.6%	36	36.9%	46	47.0%	20	20.1%	7	7.6%	9	9.7%	0	0.0%	0	0.0%	10	10.6%
<b>師資培育學校類型</b>																		
師範/教育大學	195	63.9%	158	51.9%	187	61.5%	54	17.7%	25	8.3%	41	13.6%	3	1.0%	16	5.3%	14	4.7%
設有師資培育相關學系之大學	60	52.9%	55	48.5%	62	55.0%	18	15.9%	8	6.8%	14	12.7%	3	2.6%	4	3.2%	7	6.4%
設有師資培育中心之大學	90	55.0%	61	37.3%	88	53.7%	21	13.0%	16	9.9%	18	11.1%	1	0.7%	9	5.6%	14	8.3%
小計	344	59.2%	274	47.1%	337	58.1%	93	16.0%	49	8.4%	74	12.7%	7	1.3%	29	5.0%	35	6.0%

註 1：此表數據為有填答問卷之受訪者資料，數據已加權處理且以四捨五入計算。

註 2：因少數師資生同時具備兩種以上的師資類科身份，故類科人數加總後可能高於小計人數。

註 3：題目為：整體而言，您在教育實習時，各方面的收穫如何？ - 您在導師（級務）實習部份收穫不大的原因為何？（可複選）

表 3-25 整體而言，您在教育實習時，各方面的收穫如何？ - 您在行政實習部份收穫不大的原因為何？（可複選）

	『以處理雜務為主，無法接觸真正行政工作』		『學校未安排行政實習』		『學校行政工作輔導缺乏系統，學不到什麼（如打雜居多、只在單一處室實習等）』		『學校行政不佳，學不到什麼』		『教育專業課程（如學校行政等）在行政知能部份教導不足，或實際應用困難』		『個人對於行政工作無興趣』		『其他』	
	個數	列 %	個數	列 %	個數	列 %	個數	列 %	個數	列 %	個數	列 %	個數	列 %
<b>師資培育類科</b>														
幼兒園	107	64.0%	44	26.5%	24	14.1%	6	3.6%	10	6.1%	10	5.8%	20	12.0%
國民小學	260	77.0%	18	5.3%	124	36.6%	11	3.4%	41	12.0%	27	8.0%	23	6.9%
中等學校	293	80.9%	12	3.3%	177	48.9%	34	9.4%	63	17.4%	32	8.9%	22	6.2%
特殊教育學校(班)	99	72.9%	13	9.6%	54	39.9%	5	3.8%	35	25.5%	10	7.3%	13	9.5%
<b>師資培育學校類型</b>														
師範/教育大學	382	79.4%	38	7.8%	197	40.9%	29	6.1%	70	14.6%	36	7.4%	31	6.4%
設有師資培育相關學系之大學	152	68.9%	31	13.9%	70	31.6%	10	4.7%	26	11.8%	18	8.1%	19	8.5%
設有師資培育中心之大學	178	74.0%	16	6.8%	96	40.1%	15	6.4%	40	16.7%	19	8.0%	21	8.8%
小計	712	75.6%	84	9.0%	363	38.5%	55	5.9%	136	14.5%	73	7.7%	71	7.5%

註 1：此表數據為有填答問卷之受訪者資料，數據已加權處理且以四捨五入計算。

註 2：因少數師資生同時具備兩種以上的師資類科身份，故類科人數加總後可能高於小計人數。

註 3：題目為：整體而言，您在教育實習時，各方面的收穫如何？ - 您在行政實習部份收穫不大的原因為何？（可複選）

表 3-26 整體而言，您在教育實習時，各方面的收穫如何？ - 您在參與研習活動上收穫不大的原因為何？（可複選）

	『不瞭解哪裡有研習資訊』		『時間不足沒有太多機會參加研習活動』		『研習活動內容重複或貧乏』		『研習活動內容與實務工作需求脫節』		『個人對於參與研習活動無興趣』		『其他』	
	個數	列 %	個數	列 %	個數	列 %	個數	列 %	個數	列 %	個數	列 %
	<b>師資培育類科</b>											
幼兒園	21	10.3%	162	79.4%	16	7.9%	13	6.1%	32	15.5%	13	6.6%
國民小學	58	21.1%	145	52.5%	77	27.9%	50	18.3%	23	8.5%	10	3.7%
中等學校	225	31.5%	443	62.1%	139	19.5%	123	17.3%	75	10.5%	38	5.4%
特殊教育學校(班)	26	18.8%	86	62.8%	24	17.3%	32	23.5%	18	13.4%	7	5.2%
<b>師資培育學校類型</b>												
師範/教育大學	155	24.3%	412	64.3%	144	22.5%	102	15.9%	71	11.1%	30	4.6%
設有師資培育相關學系之大學	44	19.5%	143	63.6%	43	18.9%	40	17.7%	23	10.3%	21	9.5%
設有師資培育中心之大學	120	29.3%	245	60.2%	63	15.4%	62	15.3%	45	11.1%	16	3.9%
小計	319	25.1%	800	62.9%	249	19.6%	204	16.1%	139	10.9%	67	5.2%

註 1：此表數據為有填答問卷之受訪者資料，數據已加權處理且以四捨五入計算。

註 2：因少數師資生同時具備兩種以上的師資類科身份，故類科人數加總後可能高於小計人數。

註 3：題目為：整體而言，您在教育實習時，各方面的收穫如何？ - 您在參與研習活動上收穫不大的原因為何？（可複選）

表 3-27 教育實習期間，您花最多的時間是那一個活動？ -

	教學實習		導師實習		行政實習		研習活動		小計	
	個數	列 %	個數	列 %	個數	列 %	個數	列 %	個數	列 %
<b>師資培育類科</b>										
幼兒園	480	72.9%	134	20.4%	38	5.8%	6	0.9%	657	100.0%
國民小學	758	50.1%	556	36.7%	185	12.2%	15	1.0%	1,513	100.0%
中等學校	1,315	44.0%	483	16.2%	1,162	38.9%	29	1.0%	2,988	100.0%
特殊教育學校(班)	404	69.4%	92	15.9%	84	14.5%	1	0.2%	582	100.0%
<b>師資培育學校類型</b>										
師範/教育大學	1,330	52.7%	550	21.8%	626	24.8%	15	0.6%	2,521	100.0%
設有師資培育相關學系之大學	626	53.5%	296	25.3%	236	20.2%	11	1.0%	1,170	100.0%
設有師資培育中心之大學	853	46.7%	374	20.5%	574	31.5%	24	1.3%	1,825	100.0%
小計	2,809	50.9%	1,220	22.1%	1,437	26.1%	51	0.9%	5,517	100.0%

註 1：此表數據為有填答問卷之受訪者資料，數據已加權處理且以四捨五入計算。

註 2：因少數師資生同時具備兩種以上的師資類科身份，故類科人數加總後可能高於小計人數。

註 3：題目為：教育實習期間，您花最多的時間是那一個活動？ -



表 3-28 教育實習期間，您花最多的時間是哪一個活動？ - 約佔你總實習時間的百分之幾？

	90%以上		80-89%		70-79%		60-69%		50-59%		40-49%		30-39%		29%以下		小計	
	個數	列 %	個數	列 %	個數	列 %	個數	列 %	個數	列 %	個數	列 %	個數	列 %	個數	列 %	個數	列 %
<b>師資培育類科</b>																		
幼兒園	56	8.5%	155	23.5%	204	31.0%	137	20.8%	57	8.7%	36	5.5%	9	1.4%	4	0.7%	657	100.0%
國民小學	35	2.3%	183	12.1%	366	24.2%	373	24.6%	323	21.3%	151	10.0%	76	5.0%	6	0.4%	1,513	100.0%
中等學校	55	1.9%	228	7.6%	621	20.8%	811	27.1%	681	22.8%	419	14.0%	157	5.3%	17	0.6%	2,988	100.0%
特殊教育學校(班)	22	3.7%	89	15.2%	156	26.7%	148	25.5%	92	15.8%	62	10.6%	9	1.6%	5	0.8%	582	100.0%
<b>師資培育學校類型</b>																		
師範/教育大學	86	3.4%	259	10.3%	600	23.8%	630	25.0%	522	20.7%	304	12.0%	107	4.2%	14	0.5%	2,521	100.0%
設有師資培育相關學系之大學	42	3.6%	154	13.2%	264	22.5%	298	25.5%	234	20.0%	121	10.3%	51	4.3%	7	0.6%	1,170	100.0%
設有師資培育中心之大學	35	1.9%	195	10.7%	418	22.9%	486	26.6%	366	20.0%	224	12.3%	90	5.0%	10	0.5%	1,825	100.0%
小計	163	3.0%	609	11.0%	1,282	23.2%	1,414	25.6%	1,121	20.3%	648	11.8%	248	4.5%	31	0.6%	5,517	100.0%

註 1：此表數據為有填答問卷之受訪者資料，數據已加權處理且以四捨五入計算。

註 2：因少數師資生同時具備兩種以上的師資類科身份，故類科人數加總後可能高於小計人數。

註 3：題目為：教育實習期間，您花最多的時間是哪一個活動？ - 約佔你總實習時間的百分之幾？

表 3-29 教育實習期間，花您最少時間的是那一個活動？ -

	教學實習		導師實習		行政實習		研習活動		小計	
	個數	列 %	個數	列 %	個數	列 %	個數	列 %	個數	列 %
<b>師資培育類科</b>										
幼兒園	16	2.5%	24	3.7%	218	33.2%	398	60.6%	657	100.0%
國民小學	73	4.8%	108	7.1%	373	24.7%	960	63.4%	1,513	100.0%
中等學校	171	5.7%	489	16.4%	241	8.1%	2,087	69.9%	2,988	100.0%
特殊教育學校(班)	10	1.7%	95	16.3%	116	19.8%	362	62.1%	582	100.0%
<b>師資培育學校類型</b>										
師範/教育大學	105	4.2%	327	13.0%	375	14.9%	1,715	68.0%	2,521	100.0%
設有師資培育相關學系之大學	55	4.7%	120	10.3%	298	25.5%	697	59.5%	1,170	100.0%
設有師資培育中心之大學	106	5.8%	243	13.3%	229	12.5%	1,247	68.3%	1,825	100.0%
小計	266	4.8%	690	12.5%	902	16.3%	3,659	66.3%	5,517	100.0%

註 1：此表數據為有填答問卷之受訪者資料，數據已加權處理且以四捨五入計算。

註 2：因少數師資生同時具備兩種以上的師資類科身份，故類科人數加總後可能高於小計人數。

註 3：題目為：教育實習期間，花您最少時間的是那一個活動？ -

表 3-30 教育實習期間，花您最少時間的是那一個活動？ - 約佔你總實習時間的百分之幾？

	20-24%		15-19%		10-14%		9%以下		小計	
	個數	列 %	個數	列 %	個數	列 %	個數	列 %	個數	列 %
<b>師資培育類科</b>										
幼兒園	97	14.8%	82	12.4%	239	36.4%	239	36.4%	657	100.0%
國民小學	274	18.1%	264	17.4%	525	34.7%	451	29.8%	1,513	100.0%
中等學校	460	15.4%	420	14.0%	1,073	35.9%	1,035	34.6%	2,988	100.0%
特殊教育學校(班)	90	15.5%	76	13.1%	201	34.5%	215	36.9%	582	100.0%
<b>師資培育學校類型</b>										
師範/教育大學	356	14.1%	329	13.1%	928	36.8%	908	36.0%	2,521	100.0%
設有師資培育相關學系之大學	186	15.9%	201	17.2%	421	36.0%	362	31.0%	1,170	100.0%
設有師資培育中心之大學	332	18.2%	287	15.7%	631	34.6%	575	31.5%	1,825	100.0%
小計	873	15.8%	817	14.8%	1,981	35.9%	1,846	33.5%	5,517	100.0%

註 1：此表數據為有填答問卷之受訪者資料，數據已加權處理且以四捨五入計算。

註 2：因少數師資生同時具備兩種以上的師資類科身份，故類科人數加總後可能高於小計人數。

註 3：題目為：教育實習期間，花您最少時間的是那一個活動？ - 約佔你總實習時間的百分之幾？

表 3-31 下列人或事對您教育實習的幫助如何？

	『師資培 育中心 (系所) 的實習指 導教授』	『師資培 育中心 (系所) 提供的資 源與活 動』	『實習學 校的實習 輔導教 師』	『實習學 校的其他 教師』	『實習學 校的行政 人員』	『實習學 校的實習 同儕』	『修過的 教育專業 課程(如 教育概 論、班級 經營 等)』	『任教專 長的專門 課程』
	平均數	平均數	平均數	平均數	平均數	平均數	平均數	平均數
<b>師資培育類科</b>								
幼兒園	3.18	3.02	3.55	3.31	3.04	3.19	3.16	3.19
國民小學	3.08	2.91	3.65	3.33	3.24	2.93	2.91	3.08
中等學校	3.11	3.00	3.57	3.32	3.30	3.18	2.85	3.30
特殊教育學校(班)	3.10	2.79	3.57	3.35	3.12	3.01	2.92	3.23
<b>師資培育學校類型</b>								
師範/教育大學	3.10	2.92	3.60	3.32	3.21	3.03	2.87	3.24
設有師資培育相關學系之大學	3.08	2.88	3.58	3.31	3.22	3.00	2.92	3.12
設有師資培育中心之大學	3.11	3.05	3.58	3.33	3.29	3.25	2.95	3.27
總平均	3.10	2.95	3.59	3.32	3.24	3.10	2.91	3.22

註 1：此表數據為有填答問卷之受訪者資料，數據已加權處理且以四捨五入計算。

註 2：因少數師資生同時具備兩種以上的師資類科身份，故類科人數加總後可能高於小計人數。

註 3：分數計算方式為「沒有幫助=1，略有幫助=2，有幫助=3，很有幫助=4」。

表 3-32 下列人或事對您教育實習的幫助如何？『師資培育中心（系所）的實習指導教授』

	沒有幫助		略有幫助		有幫助		很有幫助		小計	
	個數	列 %	個數	列 %	個數	列 %	個數	列 %	個數	列 %
<b>師資培育類科</b>										
幼兒園	10	1.5%	99	15.0%	314	47.7%	235	35.8%	657	100.0%
國民小學	54	3.6%	259	17.1%	710	46.9%	490	32.4%	1,513	100.0%
中等學校	77	2.6%	529	17.7%	1,381	46.2%	1,001	33.5%	2,988	100.0%
特殊教育學校(班)	11	1.9%	99	16.9%	297	51.0%	176	30.2%	582	100.0%
<b>師資培育學校類型</b>										
師範/教育大學	78	3.1%	430	17.1%	1,179	46.8%	834	33.1%	2,521	100.0%
設有師資培育相關學系之大學	24	2.0%	222	18.9%	565	48.3%	360	30.7%	1,170	100.0%
設有師資培育中心之大學	48	2.6%	313	17.1%	848	46.5%	616	33.8%	1,825	100.0%
小計	149	2.7%	965	17.5%	2,593	47.0%	1,810	32.8%	5,517	100.0%

註 1：此表數據為有填答問卷之受訪者資料，數據已加權處理且以四捨五入計算。

註 2：因少數師資生同時具備兩種以上的師資類科身份，故類科人數加總後可能高於小計人數。

註 3：題目為：下列人或事對您教育實習的幫助如何？『師資培育中心（系所）的實習指導教授』

表 3-33 下列人或事對您教育實習的幫助如何？『師資培育中心（系所）提供的資源與活動』

	沒有幫助		略有幫助		有幫助		很有幫助		小計	
	個數	列 %	個數	列 %	個數	列 %	個數	列 %	個數	列 %
<b>師資培育類科</b>										
幼兒園	9	1.4%	124	18.9%	372	56.5%	153	23.2%	657	100.0%
國民小學	54	3.6%	370	24.5%	749	49.5%	340	22.4%	1,513	100.0%
中等學校	100	3.4%	659	22.1%	1,380	46.2%	849	28.4%	2,988	100.0%
特殊教育學校(班)	18	3.1%	183	31.5%	282	48.5%	98	16.9%	582	100.0%
<b>師資培育學校類型</b>										
師範/教育大學	78	3.1%	626	24.8%	1,244	49.4%	572	22.7%	2,521	100.0%
設有師資培育相關學系之大學	49	4.2%	291	24.8%	580	49.6%	250	21.3%	1,170	100.0%
設有師資培育中心之大學	53	2.9%	363	19.9%	854	46.8%	555	30.4%	1,825	100.0%
小計	180	3.3%	1,281	23.2%	2,679	48.6%	1,377	25.0%	5,517	100.0%

註 1：此表數據為有填答問卷之受訪者資料，數據已加權處理且以四捨五入計算。

註 2：因少數師資生同時具備兩種以上的師資類科身份，故類科人數加總後可能高於小計人數。

註 3：題目為：下列人或事對您教育實習的幫助如何？『師資培育中心（系所）提供的資源與活動』

表 3-34 下列人或事對您教育實習的幫助如何？『實習學校的實習輔導教師』

	沒有幫助		略有幫助		有幫助		很有幫助		小計	
	個數	列 %	個數	列 %	個數	列 %	個數	列 %	個數	列 %
<b>師資培育類科</b>										
幼兒園	1	0.2%	37	5.7%	218	33.2%	400	60.9%	657	100.0%
國民小學	10	0.7%	60	4.0%	380	25.1%	1,063	70.2%	1,513	100.0%
中等學校	16	0.5%	154	5.2%	934	31.3%	1,884	63.1%	2,988	100.0%
特殊教育學校(班)	6	1.0%	34	5.9%	164	28.1%	378	65.0%	582	100.0%
<b>師資培育學校類型</b>										
師範/教育大學	19	0.8%	123	4.9%	717	28.4%	1,663	65.9%	2,521	100.0%
設有師資培育相關學系之大學	3	0.2%	62	5.3%	355	30.4%	750	64.1%	1,170	100.0%
設有師資培育中心之大學	11	0.6%	90	5.0%	552	30.3%	1,171	64.2%	1,825	100.0%
小計	33	0.6%	275	5.0%	1,625	29.4%	3,584	65.0%	5,517	100.0%

註 1：此表數據為有填答問卷之受訪者資料，數據已加權處理且以四捨五入計算。

註 2：因少數師資生同時具備兩種以上的師資類科身份，故類科人數加總後可能高於小計人數。

註 3：題目為：下列人或事對您教育實習的幫助如何？『實習學校的實習輔導教師』

表 3-35 下列人或事對您教育實習的幫助如何？『實習學校的其他教師』

	沒有幫助		略有幫助		有幫助		很有幫助		小計	
	個數	列 %	個數	列 %	個數	列 %	個數	列 %	個數	列 %
<b>師資培育類科</b>										
幼兒園	6	1.0%	65	9.8%	303	46.2%	283	43.1%	657	100.0%
國民小學	9	0.6%	133	8.8%	720	47.6%	651	43.0%	1,513	100.0%
中等學校	32	1.1%	289	9.7%	1,356	45.4%	1,312	43.9%	2,988	100.0%
特殊教育學校(班)	5	0.9%	64	11.0%	237	40.8%	276	47.4%	582	100.0%
<b>師資培育學校類型</b>										
師範/教育大學	20	0.8%	241	9.6%	1,162	46.1%	1,098	43.5%	2,521	100.0%
設有師資培育相關學系之大學	11	0.9%	128	10.9%	519	44.4%	512	43.7%	1,170	100.0%
設有師資培育中心之大學	19	1.0%	161	8.8%	840	46.0%	806	44.1%	1,825	100.0%
小計	50	0.9%	530	9.6%	2,521	45.7%	2,415	43.8%	5,517	100.0%

註 1：此表數據為有填答問卷之受訪者資料，數據已加權處理且以四捨五入計算。

註 2：因少數師資生同時具備兩種以上的師資類科身份，故類科人數加總後可能高於小計人數。

註 3：題目為：下列人或事對您教育實習的幫助如何？『實習學校的其他教師』



表 3-36 下列人或事對您教育實習的幫助如何？『實習學校的行政人員』

	沒有幫助		略有幫助		有幫助		很有幫助		小計	
	個數	列 %	個數	列 %	個數	列 %	個數	列 %	個數	列 %
<b>師資培育類科</b>										
幼兒園	20	3.1%	115	17.4%	341	51.8%	182	27.7%	657	100.0%
國民小學	11	0.7%	234	15.4%	651	43.0%	618	40.8%	1,513	100.0%
中等學校	55	1.8%	321	10.7%	1,301	43.5%	1,313	43.9%	2,988	100.0%
特殊教育學校(班)	16	2.7%	101	17.4%	266	45.7%	200	34.3%	582	100.0%
<b>師資培育學校類型</b>										
師範/教育大學	43	1.7%	364	14.5%	1,129	44.8%	984	39.0%	2,521	100.0%
設有師資培育相關學系之大學	24	2.1%	153	13.0%	538	46.0%	455	38.9%	1,170	100.0%
設有師資培育中心之大學	31	1.7%	204	11.2%	799	43.8%	791	43.3%	1,825	100.0%
小計	99	1.8%	721	13.1%	2,466	44.7%	2,230	40.4%	5,517	100.0%

註 1：此表數據為有填答問卷之受訪者資料，數據已加權處理且以四捨五入計算。

註 2：因少數師資生同時具備兩種以上的師資類科身份，故類科人數加總後可能高於小計人數。

註 3：題目為：下列人或事對您教育實習的幫助如何？『實習學校的行政人員』

表 3-37 下列人或事對您教育實習的幫助如何？『實習學校的實習同儕』

	沒有幫助		略有幫助		有幫助		很有幫助		小計	
	個數	列 %	個數	列 %	個數	列 %	個數	列 %	個數	列 %
<b>師資培育類科</b>										
幼兒園	46	6.9%	69	10.5%	255	38.8%	287	43.7%	657	100.0%
國民小學	209	13.8%	232	15.3%	525	34.7%	547	36.2%	1,513	100.0%
中等學校	219	7.3%	342	11.4%	1,111	37.2%	1,316	44.0%	2,988	100.0%
特殊教育學校(班)	63	10.8%	88	15.1%	211	36.3%	220	37.8%	582	100.0%
<b>師資培育學校類型</b>										
師範/教育大學	261	10.4%	355	14.1%	939	37.2%	966	38.3%	2,521	100.0%
設有師資培育相關學系之大學	139	11.9%	154	13.2%	442	37.7%	436	37.2%	1,170	100.0%
設有師資培育中心之大學	119	6.5%	182	9.9%	647	35.5%	878	48.1%	1,825	100.0%
小計	519	9.4%	691	12.5%	2,028	36.8%	2,280	41.3%	5,517	100.0%

註 1：此表數據為有填答問卷之受訪者資料，數據已加權處理且以四捨五入計算。

註 2：因少數師資生同時具備兩種以上的師資類科身份，故類科人數加總後可能高於小計人數。

註 3：題目為：下列人或事對您教育實習的幫助如何？『實習學校的實習同儕』

表 3-38 下列人或事對您教育實習的幫助如何？『修過的教育專業課程（如教育概論、班級經營等）』

	沒有幫助		略有幫助		有幫助		很有幫助		小計	
	個數	列 %	個數	列 %	個數	列 %	個數	列 %	個數	列 %
<b>師資培育類科</b>										
幼兒園	4	0.6%	86	13.1%	367	55.9%	200	30.4%	657	100.0%
國民小學	35	2.3%	373	24.6%	797	52.7%	308	20.3%	1,513	100.0%
中等學校	133	4.5%	815	27.3%	1,396	46.7%	644	21.6%	2,988	100.0%
特殊教育學校(班)	17	2.9%	135	23.2%	308	52.9%	122	21.0%	582	100.0%
<b>師資培育學校類型</b>										
師範/教育大學	87	3.5%	668	26.5%	1,242	49.3%	523	20.8%	2,521	100.0%
設有師資培育相關學系之大學	38	3.3%	267	22.8%	612	52.3%	253	21.6%	1,170	100.0%
設有師資培育中心之大學	59	3.2%	416	22.8%	909	49.8%	441	24.2%	1,825	100.0%
小計	184	3.3%	1,351	24.5%	2,763	50.1%	1,218	22.1%	5,517	100.0%

註 1：此表數據為有填答問卷之受訪者資料，數據已加權處理且以四捨五入計算。

註 2：因少數師資生同時具備兩種以上的師資類科身份，故類科人數加總後可能高於小計人數。

註 3：題目為：下列人或事對您教育實習的幫助如何？『修過的教育專業課程（如教育概論、班級經營等）』

表 3-39 下列人或事對您教育實習的幫助如何？『任教專長的專門課程』

	沒有幫助		略有幫助		有幫助		很有幫助		小計	
	個數	列 %	個數	列 %	個數	列 %	個數	列 %	個數	列 %
<b>師資培育類科</b>										
幼兒園	4	0.7%	58	8.9%	400	60.8%	195	29.7%	657	100.0%
國民小學	38	2.5%	256	16.9%	763	50.4%	456	30.2%	1,513	100.0%
中等學校	31	1.0%	242	8.1%	1,509	50.5%	1,207	40.4%	2,988	100.0%
特殊教育學校(班)	4	0.7%	69	11.9%	296	50.9%	213	36.5%	582	100.0%
<b>師資培育學校類型</b>										
師範/教育大學	30	1.2%	263	10.4%	1,301	51.6%	927	36.8%	2,521	100.0%
設有師資培育相關學系之大學	17	1.5%	167	14.3%	641	54.8%	345	29.4%	1,170	100.0%
設有師資培育中心之大學	27	1.5%	167	9.1%	922	50.5%	709	38.8%	1,825	100.0%
小計	74	1.3%	597	10.8%	2,864	51.9%	1,981	35.9%	5,517	100.0%

註 1：此表數據為有填答問卷之受訪者資料，數據已加權處理且以四捨五入計算。

註 2：因少數師資生同時具備兩種以上的師資類科身份，故類科人數加總後可能高於小計人數。

註 3：題目為：下列人或事對您教育實習的幫助如何？『任教專長的專門課程』

表 3-40 實習期間，下列描述符合您的情況或感受嗎？『常被要求從事與教育能力提升無關的事』

	非常不符合		不太符合		符合		非常符合		小計	
	個數	列 %	個數	列 %	個數	列 %	個數	列 %	個數	列 %
<b>師資培育類科</b>										
幼兒園	337	51.3%	250	38.1%	57	8.6%	13	2.0%	657	100.0%
國民小學	500	33.0%	742	49.1%	232	15.3%	40	2.6%	1,513	100.0%
中等學校	705	23.6%	1,551	51.9%	552	18.5%	181	6.1%	2,988	100.0%
特殊教育學校(班)	173	29.7%	302	51.9%	74	12.7%	34	5.8%	582	100.0%
<b>師資培育學校類型</b>										
師範/教育大學	672	26.7%	1,245	49.4%	471	18.7%	133	5.3%	2,521	100.0%
設有師資培育相關學系之大學	412	35.2%	569	48.6%	141	12.1%	48	4.1%	1,170	100.0%
設有師資培育中心之大學	561	30.7%	903	49.5%	282	15.5%	80	4.4%	1,825	100.0%
小計	1,645	29.8%	2,717	49.3%	894	16.2%	261	4.7%	5,517	100.0%

註 1：此表數據為有填答問卷之受訪者資料，數據已加權處理且以四捨五入計算。

註 2：因少數師資生同時具備兩種以上的師資類科身份，故類科人數加總後可能高於小計人數。

註 3：題目為：實習期間，下列描述符合您的情況或感受嗎？『常被要求從事與教育能力提升無關的事』

表 3-41 實習期間，下列描述符合您的情況或感受嗎？『受到排擠或不公平的待遇』

	非常不符合		不太符合		符合		非常符合		小計	
	個數	列 %	個數	列 %	個數	列 %	個數	列 %	個數	列 %
<b>師資培育類科</b>										
幼兒園	469	71.3%	153	23.3%	27	4.1%	8	1.3%	657	100.0%
國民小學	1,014	67.0%	417	27.6%	67	4.4%	15	1.0%	1,513	100.0%
中等學校	1,818	60.8%	975	32.6%	144	4.8%	51	1.7%	2,988	100.0%
特殊教育學校(班)	350	60.1%	204	35.1%	20	3.5%	7	1.3%	582	100.0%
<b>師資培育學校類型</b>										
師範/教育大學	1,537	60.9%	818	32.5%	125	5.0%	41	1.6%	2,521	100.0%
設有師資培育相關學系之大學	757	64.7%	360	30.7%	45	3.8%	9	0.8%	1,170	100.0%
設有師資培育中心之大學	1,224	67.1%	495	27.1%	78	4.3%	27	1.5%	1,825	100.0%
小計	3,518	63.8%	1,673	30.3%	249	4.5%	77	1.4%	5,517	100.0%

註 1：此表數據為有填答問卷之受訪者資料，數據已加權處理且以四捨五入計算。

註 2：因少數師資生同時具備兩種以上的師資類科身份，故類科人數加總後可能高於小計人數。

註 3：題目為：實習期間，下列描述符合您的情況或感受嗎？『受到排擠或不公平的待遇』

表 3-42 實習期間，下列描述符合您的情況或感受嗎？『對自己從事教職的興趣或能力更為瞭解』

	非常不符合		不太符合		符合		非常符合		小計	
	個數	列 %	個數	列 %	個數	列 %	個數	列 %	個數	列 %
<b>師資培育類科</b>										
幼兒園	8	1.2%	23	3.5%	345	52.5%	281	42.8%	657	100.0%
國民小學	12	0.8%	63	4.2%	831	54.9%	607	40.1%	1,513	100.0%
中等學校	24	0.8%	120	4.0%	1,663	55.7%	1,181	39.5%	2,988	100.0%
特殊教育學校(班)	6	1.0%	30	5.2%	303	52.1%	243	41.7%	582	100.0%
<b>師資培育學校類型</b>										
師範/教育大學	12	0.5%	113	4.5%	1,429	56.7%	967	38.3%	2,521	100.0%
設有師資培育相關學系之大學	15	1.3%	49	4.2%	624	53.3%	483	41.2%	1,170	100.0%
設有師資培育中心之大學	20	1.1%	59	3.2%	974	53.4%	773	42.3%	1,825	100.0%
小計	47	0.9%	221	4.0%	3,027	54.9%	2,222	40.3%	5,517	100.0%

註 1：此表數據為有填答問卷之受訪者資料，數據已加權處理且以四捨五入計算。

註 2：因少數師資生同時具備兩種以上的師資類科身份，故類科人數加總後可能高於小計人數。

註 3：題目為：實習期間，下列描述符合您的情況或感受嗎？『對自己從事教職的興趣或能力更為瞭解』

表 3-43 實習期間，下列描述符合您的情況或感受嗎？『實習學校規劃完善，很照顧實習學生』

	非常不符合		不太符合		符合		非常符合		小計	
	個數	列 %	個數	列 %	個數	列 %	個數	列 %	個數	列 %
<b>師資培育類科</b>										
幼兒園	8	1.3%	47	7.2%	270	41.1%	332	50.4%	657	100.0%
國民小學	21	1.4%	140	9.3%	678	44.8%	674	44.5%	1,513	100.0%
中等學校	76	2.6%	258	8.6%	1,541	51.6%	1,113	37.2%	2,988	100.0%
特殊教育學校(班)	19	3.3%	64	10.9%	253	43.4%	247	42.4%	582	100.0%
<b>師資培育學校類型</b>										
師範/教育大學	65	2.6%	230	9.1%	1,204	47.7%	1,023	40.6%	2,521	100.0%
設有師資培育相關學系之大學	18	1.5%	108	9.2%	517	44.1%	528	45.1%	1,170	100.0%
設有師資培育中心之大學	35	1.9%	134	7.3%	922	50.5%	734	40.2%	1,825	100.0%
小計	118	2.1%	472	8.6%	2,642	47.9%	2,285	41.4%	5,517	100.0%

註 1：此表數據為有填答問卷之受訪者資料，數據已加權處理且以四捨五入計算。

註 2：因少數師資生同時具備兩種以上的師資類科身份，故類科人數加總後可能高於小計人數。

註 3：題目為：實習期間，下列描述符合您的情況或感受嗎？『實習學校規劃完善，很照顧實習學生』



表 3-44 實習期間，下列描述符合您的情況或感受嗎？『教學現場與之前所學理論知識差距甚大』

	非常不符合		不太符合		符合		非常符合		小計	
	個數	列 %	個數	列 %	個數	列 %	個數	列 %	個數	列 %
<b>師資培育類科</b>										
幼兒園	108	16.4%	332	50.5%	165	25.0%	53	8.1%	657	100.0%
國民小學	92	6.1%	636	42.0%	631	41.7%	154	10.2%	1,513	100.0%
中等學校	180	6.0%	1,278	42.8%	1,159	38.8%	371	12.4%	2,988	100.0%
特殊教育學校(班)	49	8.5%	255	43.8%	215	37.0%	62	10.7%	582	100.0%
<b>師資培育學校類型</b>										
師範/教育大學	140	5.6%	1,090	43.2%	1,004	39.8%	287	11.4%	2,521	100.0%
設有師資培育相關學系之大學	107	9.1%	475	40.6%	451	38.6%	138	11.8%	1,170	100.0%
設有師資培育中心之大學	159	8.7%	836	45.8%	641	35.1%	190	10.4%	1,825	100.0%
小計	405	7.3%	2,400	43.5%	2,096	38.0%	615	11.1%	5,517	100.0%

註 1：此表數據為有填答問卷之受訪者資料，數據已加權處理且以四捨五入計算。

註 2：因少數師資生同時具備兩種以上的師資類科身份，故類科人數加總後可能高於小計人數。

註 3：題目為：實習期間，下列描述符合您的情況或感受嗎？『教學現場與之前所學理論知識差距甚大』

表 3-45 實習期間，您將師資培育課程所學理論運用於教學與輔導的情況為何？

	完全沒有		很少如此		有時如此		經常如此		小計	
	個數	列 %	個數	列 %	個數	列 %	個數	列 %	個數	列 %
<b>師資培育類科</b>										
幼兒園	5	0.8%	48	7.2%	373	56.8%	230	35.1%	656	100.0%
國民小學	17	1.1%	210	13.9%	996	65.9%	288	19.1%	1,511	100.0%
中等學校	52	1.8%	624	21.0%	1,804	60.7%	494	16.6%	2,974	100.0%
特殊教育學校(班)	6	1.0%	67	11.7%	344	59.5%	160	27.8%	577	100.0%
<b>師資培育學校類型</b>										
師範/教育大學	30	1.2%	464	18.5%	1,523	60.6%	494	19.7%	2,511	100.0%
設有師資培育相關學系之大學	17	1.5%	161	13.8%	741	63.4%	250	21.4%	1,169	100.0%
設有師資培育中心之大學	24	1.3%	303	16.7%	1,119	61.7%	367	20.2%	1,813	100.0%
小計	72	1.3%	928	16.9%	3,383	61.6%	1,111	20.2%	5,494	100.0%

註 1：此表數據為有填答問卷之受訪者資料，數據已加權處理且以四捨五入計算。

註 2：因少數師資生同時具備兩種以上的師資類科身份，故類科人數加總後可能高於小計人數。

註 3：題目為：實習期間，您將師資培育課程所學理論運用於教學與輔導的情況為何？

**表 3-46 實習期間，您將師資培育課程所學理論運用於教學與輔導的情況為何？ - 您沒有或很少將理論運用於教學的主因？**

	學過的理論實用											
	沒有太多機會教		不知道要如何將		學過的理論不		性低，與現場落		其他		小計	
	學	理論運用於教學	多，無從應用	差大	其他	小計	個數	列 %	個數	列 %	個數	列 %
<b>師資培育類科</b>												
幼兒園	5	9.1%	19	36.9%	3	6.4%	25	47.5%	0	0.0%	53	100.0%
國民小學	27	11.7%	50	22.2%	19	8.5%	126	55.7%	4	1.8%	226	100.0%
中等學校	53	7.9%	136	20.1%	46	6.8%	430	63.6%	11	1.6%	676	100.0%
特殊教育學校(班)	3	4.4%	16	22.4%	1	1.9%	45	61.4%	7	9.9%	73	100.0%
<b>師資培育學校類型</b>												
師範/教育大學	38	7.6%	102	20.7%	42	8.6%	300	60.7%	12	2.4%	494	100.0%
設有師資培育相關學系之 大學	13	7.5%	47	26.2%	11	6.1%	104	58.6%	3	1.5%	178	100.0%
設有師資培育中心之大學	29	8.8%	69	21.1%	17	5.1%	206	63.0%	6	1.9%	327	100.0%
小計	80	8.0%	218	21.8%	70	7.0%	610	61.1%	21	2.1%	999	100.0%

註 1：此表數據為有填答問卷之受訪者資料，數據已加權處理且以四捨五入計算。

註 2：因少數師資生同時具備兩種以上的師資類科身份，故類科人數加總後可能高於小計人數。

註 3：題目為：實習期間，您將師資培育課程所學理論運用於教學與輔導的情況為何？ - 您沒有或很少將理論運用於教學的主因？

表 3-47 實習期間，您是否有以下經驗？（可複選）

	『擔任課後輔導教師（如攜手計畫、課後照顧）』		『完整教完一節課』		『獨立命題』		『與家長溝通互動』		『批改聯絡簿或週記』		『獨立輔導學生』		『撰寫教案』		『參與研習活動』		『單獨擔任交通導護』		『帶領學生參與校外教學』		
	個數	列 %	個數	列 %	個數	列 %	個數	列 %	個數	列 %	個數	列 %	個數	列 %	個數	列 %	個數	列 %	個數	列 %	
<b>師資培育類科</b>																					
幼兒園	143	21.8%	554	84.5%	31	4.8%	504	76.8%	184	28.0%	281	42.9%	565	86.1%	534	81.5%	40	6.1%	388	59.1%	
國民小學	430	28.5%	1,418	93.9%	314	20.8%	694	46.0%	938	62.1%	705	46.7%	1,435	95.0%	1,353	89.6%	108	7.1%	807	53.4%	
中等學校	845	28.4%	2,659	89.4%	534	18.0%	726	24.4%	1,897	63.8%	1,058	35.6%	2,616	88.0%	2,607	87.7%	70	2.4%	1,312	44.1%	
特殊教育學校(班)	134	23.2%	547	94.8%	180	31.2%	295	51.1%	274	47.5%	250	43.3%	538	93.3%	529	91.7%	24	4.2%	353	61.1%	
<b>師資培育學校類型</b>																					
師範/教育大學	661	26.3%	2320	92.4%	502	20.0%	938	37.3%	1516	60.4%	1068	42.5%	2296	91.4%	2249	89.6%	114	4.5%	1294	51.5%	
設有師資培育相關學系之大學	340	29.0%	1060	90.6%	213	18.2%	529	45.2%	654	56.0%	509	43.5%	1058	90.5%	1051	89.9%	64	5.5%	604	51.7%	
設有師資培育中心之大學	507	28.0%	1597	88.1%	291	16.0%	623	34.4%	1027	56.6%	623	34.3%	1603	88.4%	1532	84.5%	63	3.5%	836	46.1%	
小計	1508	27.5%	4977	90.6%	1006	18.3%	2089	38.0%	3197	58.2%	2200	40.0%	4957	90.2%	4832	88.0%	241	4.4%	2735	49.8%	

註 1：此表數據為有填答問卷之受訪者資料，數據已加權處理且以四捨五入計算。

註 2：因少數師資生同時具備兩種以上的師資類科身份，故類科人數加總後可能高於小計人數。

註 3：題目為：實習期間，您是否有以下經驗？（可複選）

表 3-47 (續表) 實習期間，您是否有以下經驗？(可複選)

	『課後擔任專職工作』		『課後進修學位』		『代理導師職務或行政職務』		『獨立照顧身心障礙學生』		『被指派無關實習的工作』		『擔任學生社團指導工作』		『發展實習學校特色課程』		『指導學生參加比賽(如科展、競技、音樂比賽等)』		『以上皆沒有』	
	個數	列 %	個數	列 %	個數	列 %	個數	列 %	個數	列 %	個數	列 %	個數	列 %	個數	列 %	個數	列 %
	<b>師資培育類科</b>																	
幼兒園	12	1.9%	10	1.5%	113	17.2%	79	12.0%	66	10.1%	8	1.2%	99	15.0%	14	2.2%	16	2.4%
國民小學	59	3.9%	26	1.7%	388	25.7%	114	7.5%	237	15.7%	166	11.0%	288	19.1%	322	21.3%	11	0.7%
中等學校	74	2.5%	45	1.5%	648	21.8%	120	4.0%	585	19.7%	364	12.3%	520	17.5%	696	23.4%	40	1.4%
特殊教育學校(班)	17	2.9%	2	0.3%	87	15.0%	193	33.4%	113	19.6%	31	5.4%	74	12.8%	53	9.2%	6	1.0%
<b>師資培育學校類型</b>																		
師範/教育大學	75	3.0%	30	1.2%	546	21.7%	209	8.3%	517	20.6%	231	9.2%	477	19.0%	500	19.9%	24	1.0%
設有師資培育相關學系之大學	45	3.8%	25	2.2%	244	20.8%	125	10.7%	170	14.6%	111	9.5%	190	16.3%	203	17.3%	9	0.8%
設有師資培育中心之大學	35	1.9%	26	1.5%	415	22.9%	123	6.8%	284	15.7%	217	12.0%	286	15.8%	369	20.3%	32	1.7%
小計	156	2.8%	81	1.5%	1204	21.9%	457	8.3%	972	17.7%	560	10.2%	953	17.3%	1071	19.5%	65	1.2%

註 1：此表數據為有填答問卷之受訪者資料，數據已加權處理且以四捨五入計算。

註 2：因少數師資生同時具備兩種以上的師資類科身份，故類科人數加總後可能高於小計人數。

註 3：題目為：實習期間，您是否有以下經驗？(可複選)

表 3-48 實習期間，您返校座談幾次？

	0 次		1 次		2 次		3 次		4 次		5 次		6 次		7 次以上		小計	
	個數	列 %	個數	列 %	個數	列 %	個數	列 %	個數	列 %	個數	列 %	個數	列 %	個數	列 %	個數	列 %
<b>師資培育類科</b>																		
幼兒園	0	0.0%	3	0.4%	12	1.9%	39	6.0%	99	15.2%	219	33.3%	211	32.2%	73	11.1%	656	100.0%
國民小學	0	0.0%	9	0.6%	102	6.7%	121	8.0%	304	20.1%	434	28.8%	315	20.9%	226	15.0%	1,511	100.0%
中等學校	0	0.0%	12	0.4%	37	1.2%	241	8.1%	1,210	40.7%	701	23.6%	565	19.0%	209	7.0%	2,974	100.0%
特殊教育學校(班)	0	0.0%	4	0.7%	76	13.2%	40	6.9%	155	26.9%	180	31.1%	60	10.4%	62	10.7%	577	100.0%
<b>師資培育學校類型</b>																		
師範/教育大學	0	0.0%	13	0.5%	108	4.3%	299	11.9%	1,087	43.3%	560	22.3%	244	9.7%	201	8.0%	2,511	100.0%
設有師資培育相關學系之大學	0	0.0%	11	0.9%	113	9.6%	77	6.6%	382	32.7%	210	18.0%	290	24.8%	87	7.4%	1,169	100.0%
設有師資培育中心之大學	0	0.0%	4	0.2%	4	0.2%	58	3.2%	253	13.9%	690	38.0%	585	32.3%	220	12.1%	1,813	100.0%
小計	0	0.0%	28	0.5%	224	4.1%	434	7.9%	1,722	31.3%	1,460	26.6%	1,119	20.4%	508	9.2%	5,494	100.0%

註 1：此表數據為有填答問卷之受訪者資料，數據已加權處理且以四捨五入計算。

註 2：因少數師資生同時具備兩種以上的師資類科身份，故類科人數加總後可能高於小計人數。

註 3：題目為：實習期間，您返校座談幾次？

表 3-49 實習最後一個月，您平均一週完整教授幾節課？(幼兒園 1 節課以 1 小時計算)

	1 節		2 節		3 節		4 節		5 節		6 節		7 節	
	個數	列 %	個數	列 %	個數	列 %	個數	列 %	個數	列 %	個數	列 %	個數	列 %
<b>師資培育類科</b>														
幼兒園	108	16.4%	86	13.2%	97	14.7%	63	9.6%	81	12.4%	34	5.2%	19	2.9%
國民小學	374	24.8%	289	19.1%	170	11.3%	164	10.9%	214	14.2%	85	5.6%	19	1.3%
中等學校	1,113	37.4%	636	21.4%	358	12.0%	342	11.5%	196	6.6%	133	4.5%	38	1.3%
特殊教育學校(班)	117	20.3%	82	14.2%	62	10.8%	73	12.7%	81	14.1%	23	3.9%	19	3.3%
<b>師資培育學校類型</b>														
師範/教育大學	762	30.4%	523	20.8%	296	11.8%	272	10.8%	266	10.6%	113	4.5%	32	1.3%
設有師資培育相關學系之大學	324	27.7%	174	14.9%	127	10.8%	153	13.1%	120	10.3%	55	4.7%	25	2.1%
設有師資培育中心之大學	577	31.8%	368	20.3%	237	13.1%	202	11.2%	149	8.2%	95	5.2%	38	2.1%
小計	1,663	30.3%	1,065	19.4%	660	12.0%	627	11.4%	536	9.8%	264	4.8%	95	1.7%

註 1：此表數據為有填答問卷之受訪者資料，數據已加權處理且以四捨五入計算。

註 2：因少數師資生同時具備兩種以上的師資類科身份，故類科人數加總後可能高於小計人數。

註 3：題目為：實習最後一個月，您平均一週完整教授幾節課？(幼兒園 1 節課以 1 小時計算)

表 3-49 (續表) 實習最後一個月，您平均一週完整教授幾節課？(幼兒園 1 節課以 1 小時計算)

	8 節		9 節		10 節		11 節		12 節		13 節以上		小計	
	個數	列 %	個數	列 %	個數	列 %	個數	列 %	個數	列 %	個數	列 %	個數	列 %
<b>師資培育類科</b>														
幼兒園	46	7.0%	2	0.2%	37	5.7%	1	0.2%	9	1.4%	73	11.1%	656	100.0%
國民小學	61	4.0%	13	0.8%	47	3.1%	14	0.9%	20	1.3%	41	2.7%	1,511	100.0%
中等學校	47	1.6%	18	0.6%	38	1.3%	0	0.0%	12	0.4%	42	1.4%	2,974	100.0%
特殊教育學校(班)	38	6.7%	8	1.5%	37	6.5%	5	0.8%	7	1.2%	24	4.1%	577	100.0%
<b>師資培育學校類型</b>														
師範/教育大學	72	2.9%	14	0.6%	64	2.6%	14	0.5%	14	0.5%	68	2.7%	2,511	100.0%
設有師資培育相關學系之大學	69	5.9%	14	1.2%	49	4.2%	4	0.4%	18	1.5%	37	3.2%	1,169	100.0%
設有師資培育中心之大學	41	2.3%	8	0.5%	31	1.7%	2	0.1%	15	0.8%	50	2.8%	1,813	100.0%
小計	182	3.3%	37	0.7%	144	2.6%	20	0.4%	46	0.8%	155	2.8%	5,494	100.0%

註 1：此表數據為有填答問卷之受訪者資料，數據已加權處理且以四捨五入計算。

註 2：因少數師資生同時具備兩種以上的師資類科身份，故類科人數加總後可能高於小計人數。

註 3：題目為：實習最後一個月，您平均一週完整教授幾節課？(幼兒園 1 節課以 1 小時計算)



表 3-50 實習期間，實習指導教授前往您實習學校到校輔導幾次？

	0 次		1 次		2 次		3 次		4 次		5 次		6 次		7 次以上		小計	
	個數	列 %	個數	列 %	個數	列 %	個數	列 %	個數	列 %	個數	列 %	個數	列 %	個數	列 %	個數	列 %
<b>師資培育類科</b>																		
幼兒園	3	0.4%	281	42.9%	205	31.2%	86	13.1%	33	5.0%	23	3.5%	7	1.1%	18	2.7%	656	100.0%
國民小學	9	0.6%	925	61.2%	416	27.5%	96	6.3%	25	1.6%	11	0.8%	11	0.7%	17	1.1%	1,511	100.0%
中等學校	19	0.6%	2,065	69.4%	647	21.8%	164	5.5%	31	1.0%	21	0.7%	10	0.3%	17	0.6%	2,974	100.0%
特殊教育學校(班)	4	0.7%	377	65.3%	153	26.5%	27	4.7%	3	0.5%	2	0.4%	5	0.9%	6	1.1%	577	100.0%
<b>師資培育學校類型</b>																		
師範/教育大學	16	0.6%	1,946	77.5%	412	16.4%	92	3.7%	14	0.6%	11	0.4%	6	0.2%	15	0.6%	2,511	100.0%
設有師資培育相關學系之大學	9	0.7%	722	61.8%	300	25.6%	80	6.8%	28	2.4%	13	1.2%	6	0.5%	11	0.9%	1,169	100.0%
設有師資培育中心之大學	10	0.6%	871	48.0%	636	35.0%	179	9.9%	42	2.3%	33	1.8%	16	0.9%	26	1.5%	1,813	100.0%
小計	35	0.6%	3,539	64.4%	1,347	24.5%	351	6.4%	85	1.5%	58	1.0%	28	0.5%	51	0.9%	5,494	100.0%

註 1：此表數據為有填答問卷之受訪者資料，數據已加權處理且以四捨五入計算。

註 2：因少數師資生同時具備兩種以上的師資類科身份，故類科人數加總後可能高於小計人數。

註 3：題目為：實習期間，實習指導教授前往您實習學校到校輔導幾次？

表 3-51 實習期間，實習指導教授在下列面向對您幫助程度如何？

	『與實習學校 相關人士溝通 『擬定教育實 習計畫』 平均數				
	『對個人教學 改進的建議或 指正』 平均數	『對個人作業 報告或教學檔 案的回饋』 平均數	『對個人問題 或困難的協 助』 平均數	『對個人教學 改進的建議或 指正』 平均數	『對個人作業 報告或教學檔 案的回饋』 平均數
	『擬定教育實 習計畫』 平均數	『對個人教學 改進的建議或 指正』 平均數	『對個人作業 報告或教學檔 案的回饋』 平均數	『對個人問題 或困難的協 助』 平均數	『對個人問題 或困難的協 助』 平均數
<b>師資培育類科</b>					
幼兒園	3.07	3.25	3.32	3.28	3.31
國民小學	2.88	3.03	3.30	3.15	3.18
中等學校	2.82	3.03	3.31	3.17	3.19
特殊教育學校(班)	2.82	3.12	3.37	3.18	3.22
<b>師資培育學校類型</b>					
師範/教育大學	2.81	3.02	3.31	3.15	3.18
設有師資培育相關學系之大學	2.87	3.04	3.31	3.16	3.19
設有師資培育中心之大學	2.93	3.09	3.30	3.20	3.23
總平均	2.86	3.05	3.31	3.17	3.20

註 1：此表數據為有填答問卷之受訪者資料，數據已加權處理且以四捨五入計算。

註 2：因少數師資生同時具備兩種以上的師資類科身份，故類科人數加總後可能高於小計人數。

註 3：分數計算方式為「完全沒幫助=1，不太有幫助=2，有幫助=3，非常有幫助=4」。

表 3-52 實習期間，實習指導教授在下列面向對您幫助程度如何？『擬定教育實習計畫』

	完全沒幫助		不太有幫助		有幫助		非常有幫助		小計	
	個數	列 %	個數	列 %	個數	列 %	個數	列 %	個數	列 %
<b>師資培育類科</b>										
幼兒園	13	1.9%	99	15.2%	373	57.0%	170	25.9%	654	100.0%
國民小學	75	5.0%	312	20.7%	835	55.4%	285	18.9%	1,508	100.0%
中等學校	153	5.2%	735	24.8%	1,551	52.4%	521	17.6%	2,961	100.0%
特殊教育學校(班)	27	4.7%	152	26.5%	295	51.3%	101	17.5%	575	100.0%
<b>師資培育學校類型</b>										
師範/教育大學	127	5.1%	641	25.6%	1,308	52.3%	424	17.0%	2,501	100.0%
設有師資培育相關學系之大學	55	4.7%	259	22.2%	636	54.4%	220	18.8%	1,169	100.0%
設有師資培育中心之大學	75	4.2%	355	19.7%	1,000	55.4%	374	20.7%	1,805	100.0%
小計	257	4.7%	1,255	22.9%	2,944	53.8%	1,018	18.6%	5,474	100.0%

註 1：此表數據為有填答問卷之受訪者資料，數據已加權處理且以四捨五入計算。

註 2：因少數師資生同時具備兩種以上的師資類科身份，故類科人數加總後可能高於小計人數。

註 3：題目為：實習期間，實習指導教授在下列面向對您幫助程度如何？『擬定教育實習計畫』

表 3-53 實習期間，實習指導教授在下列面向對您幫助程度如何？『與實習學校相關人士溝通協調，以利實習』

	完全沒幫助		不太有幫助		有幫助		非常有幫助		小計	
	個數	列 %	個數	列 %	個數	列 %	個數	列 %	個數	列 %
<b>師資培育類科</b>										
幼兒園	10	1.5%	48	7.4%	364	55.6%	232	35.5%	654	100.0%
國民小學	54	3.6%	245	16.2%	818	54.3%	391	25.9%	1,508	100.0%
中等學校	113	3.8%	457	15.4%	1,624	54.9%	766	25.9%	2,961	100.0%
特殊教育學校(班)	10	1.8%	79	13.8%	317	55.2%	168	29.3%	575	100.0%
<b>師資培育學校類型</b>										
師範/教育大學	92	3.7%	397	15.9%	1,378	55.1%	635	25.4%	2,501	100.0%
設有師資培育相關學系之大學	36	3.0%	169	14.5%	673	57.6%	291	24.9%	1,169	100.0%
設有師資培育中心之大學	59	3.3%	247	13.7%	967	53.6%	533	29.5%	1,805	100.0%
小計	186	3.4%	812	14.8%	3,018	55.1%	1,458	26.6%	5,474	100.0%

註 1：此表數據為有填答問卷之受訪者資料，數據已加權處理且以四捨五入計算。

註 2：因少數師資生同時具備兩種以上的師資類科身份，故類科人數加總後可能高於小計人數。

註 3：題目為：實習期間，實習指導教授在下列面向對您幫助程度如何？『與實習學校相關人士溝通協調，以利實習』

表 3-54 實習期間，實習指導教授在下列面向對您幫助程度如何？『對個人教學改進的建議或指正』

	完全沒幫助		不太有幫助		有幫助		非常有幫助		小計	
	個數	列 %	個數	列 %	個數	列 %	個數	列 %	個數	列 %
<b>師資培育類科</b>										
幼兒園	3	0.4%	45	6.9%	343	52.4%	263	40.2%	654	100.0%
國民小學	17	1.1%	115	7.6%	774	51.3%	602	39.9%	1,508	100.0%
中等學校	46	1.5%	196	6.6%	1,509	51.0%	1,209	40.8%	2,961	100.0%
特殊教育學校(班)	3	0.5%	26	4.5%	301	52.4%	244	42.5%	575	100.0%
<b>師資培育學校類型</b>										
師範/教育大學	35	1.4%	168	6.7%	1,271	50.8%	1,026	41.0%	2,501	100.0%
設有師資培育相關學系之大學	6	0.5%	87	7.4%	617	52.7%	460	39.3%	1,169	100.0%
設有師資培育中心之大學	26	1.4%	120	6.7%	938	52.0%	721	40.0%	1,805	100.0%
小計	67	1.2%	375	6.9%	2,825	51.6%	2,207	40.3%	5,474	100.0%

註 1：此表數據為有填答問卷之受訪者資料，數據已加權處理且以四捨五入計算。

註 2：因少數師資生同時具備兩種以上的師資類科身份，故類科人數加總後可能高於小計人數。

註 3：題目為：實習期間，實習指導教授在下列面向對您幫助程度如何？『對個人教學改進的建議或指正』

表 3-55 實習期間，實習指導教授在下列面向對您幫助程度如何？『對個人作業報告或教學檔案的回饋』

	完全沒幫助		不太有幫助		有幫助		非常有幫助		小計	
	個數	列 %	個數	列 %	個數	列 %	個數	列 %	個數	列 %
<b>師資培育類科</b>										
幼兒園	7	1.1%	57	8.8%	339	51.7%	251	38.4%	654	100.0%
國民小學	39	2.6%	165	10.9%	837	55.5%	467	31.0%	1,508	100.0%
中等學校	68	2.3%	322	10.9%	1,616	54.6%	955	32.3%	2,961	100.0%
特殊教育學校(班)	8	1.4%	62	10.7%	323	56.2%	182	31.7%	575	100.0%
<b>師資培育學校類型</b>										
師範/教育大學	69	2.8%	272	10.9%	1,377	55.1%	783	31.3%	2,501	100.0%
設有師資培育相關學系之大學	20	1.7%	146	12.5%	630	53.9%	373	31.9%	1,169	100.0%
設有師資培育中心之大學	32	1.8%	175	9.7%	991	54.9%	606	33.6%	1,805	100.0%
小計	121	2.2%	593	10.8%	2,998	54.8%	1,762	32.2%	5,474	100.0%

註 1：此表數據為有填答問卷之受訪者資料，數據已加權處理且以四捨五入計算。

註 2：因少數師資生同時具備兩種以上的師資類科身份，故類科人數加總後可能高於小計人數。

註 3：題目為：實習期間，實習指導教授在下列面向對您幫助程度如何？『對個人作業報告或教學檔案的回饋』

表 3-56 實習期間，實習指導教授在下列面向對您幫助程度如何？『對個人問題或困難的協助』

	完全沒幫助		不太有幫助		有幫助		非常有幫助		小計	
	個數	列 %	個數	列 %	個數	列 %	個數	列 %	個數	列 %
<b>師資培育類科</b>										
幼兒園	4	0.6%	52	7.9%	338	51.7%	261	39.8%	654	100.0%
國民小學	35	2.3%	144	9.5%	842	55.9%	487	32.3%	1,508	100.0%
中等學校	64	2.2%	275	9.3%	1,640	55.4%	981	33.1%	2,961	100.0%
特殊教育學校(班)	6	1.1%	44	7.6%	341	59.3%	184	32.0%	575	100.0%
<b>師資培育學校類型</b>										
師範/教育大學	65	2.6%	224	9.0%	1,403	56.1%	807	32.3%	2,501	100.0%
設有師資培育相關學系之大學	11	1.0%	121	10.3%	666	57.0%	371	31.8%	1,169	100.0%
設有師資培育中心之大學	32	1.8%	158	8.8%	977	54.2%	637	35.3%	1,805	100.0%
小計	109	2.0%	504	9.2%	3,047	55.7%	1,816	33.2%	5,474	100.0%

註 1：此表數據為有填答問卷之受訪者資料，數據已加權處理且以四捨五入計算。

註 2：因少數師資生同時具備兩種以上的師資類科身份，故類科人數加總後可能高於小計人數。

註 3：題目為：實習期間，實習指導教授在下列面向對您幫助程度如何？『對個人問題或困難的協助』

表 3-57 您與實習學校的實習輔導教師討論實習表現的情形如何？

	未曾討論		很少討論		有時討論		經常討論		小計	
	個數	列 %	個數	列 %	個數	列 %	個數	列 %	個數	列 %
<b>師資培育類科</b>										
幼兒園	1	0.2%	36	5.5%	224	34.3%	393	60.0%	654	100.0%
國民小學	3	0.2%	86	5.7%	400	26.6%	1,019	67.6%	1,508	100.0%
中等學校	12	0.4%	173	5.8%	995	33.6%	1,781	60.2%	2,961	100.0%
特殊教育學校(班)	5	0.8%	44	7.6%	163	28.3%	364	63.2%	575	100.0%
<b>師資培育學校類型</b>										
師範/教育大學	15	0.6%	155	6.2%	727	29.1%	1,603	64.1%	2,501	100.0%
設有師資培育相關學系之大學	1	0.1%	85	7.3%	361	30.9%	721	61.7%	1,169	100.0%
設有師資培育中心之大學	5	0.3%	89	4.9%	622	34.4%	1,089	60.3%	1,805	100.0%
小計	21	0.4%	330	6.0%	1,710	31.2%	3,414	62.4%	5,474	100.0%

註 1：此表數據為有填答問卷之受訪者資料，數據已加權處理且以四捨五入計算。

註 2：因少數師資生同時具備兩種以上的師資類科身份，故類科人數加總後可能高於小計人數。

註 3：題目為：您與實習學校的實習輔導教師討論實習表現的情形如何？



表 3-58 在您實習學校，除了實習輔導老師外，還有幾位老師會與您討論教學，給您充份的建議或意見？

	都沒有		1 位		2 位		3 位		4 位		5 位(含)以上		小計	
	個數	列 %	個數	列 %	個數	列 %	個數	列 %	個數	列 %	個數	列 %	個數	列 %
<b>師資培育類科</b>														
幼兒園	38	5.8%	103	15.7%	230	35.1%	122	18.7%	63	9.6%	99	15.1%	654	100.0%
國民小學	51	3.4%	130	8.6%	293	19.4%	248	16.4%	126	8.4%	660	43.7%	1,508	100.0%
中等學校	66	2.2%	282	9.5%	725	24.5%	593	20.0%	228	7.7%	1,066	36.0%	2,961	100.0%
特殊教育學校(班)	11	1.9%	59	10.3%	126	22.0%	107	18.7%	39	6.8%	232	40.4%	575	100.0%
<b>師資培育學校類型</b>														
師範/教育大學	85	3.4%	256	10.2%	586	23.5%	467	18.7%	186	7.4%	921	36.8%	2,501	100.0%
設有師資培育相關學系之大學	32	2.7%	114	9.7%	254	21.7%	250	21.3%	105	9.0%	416	35.5%	1,169	100.0%
設有師資培育中心之大學	48	2.7%	187	10.4%	456	25.3%	314	17.4%	154	8.5%	646	35.8%	1,805	100.0%
小計	164	3.0%	557	10.2%	1,296	23.7%	1,031	18.8%	444	8.1%	1,982	36.2%	5,474	100.0%

註 1：此表數據為有填答問卷之受訪者資料，數據已加權處理且以四捨五入計算。

註 2：因少數師資生同時具備兩種以上的師資類科身份，故類科人數加總後可能高於小計人數。

註 3：題目為：在您實習學校，除了實習輔導老師外，還有幾位老師會與您討論教學，給您充份的建議或意見？

表 3-59 您對實習學校的實習輔導老師的滿意度為何？

	非常不滿意		不滿意		滿意		非常滿意		小計	
	個數	列 %	個數	列 %	個數	列 %	個數	列 %	個數	列 %
<b>師資培育類科</b>										
幼兒園	6	1.0%	19	2.8%	200	30.5%	430	65.7%	654	100.0%
國民小學	16	1.1%	36	2.4%	343	22.7%	1,113	73.8%	1,508	100.0%
中等學校	29	1.0%	100	3.4%	882	29.8%	1,950	65.9%	2,961	100.0%
特殊教育學校(班)	4	0.7%	23	4.0%	167	29.0%	381	66.3%	575	100.0%
<b>師資培育學校類型</b>										
師範/教育大學	26	1.0%	83	3.3%	696	27.8%	1,695	67.8%	2,501	100.0%
設有師資培育相關學系之大學	12	1.0%	25	2.2%	309	26.4%	823	70.4%	1,169	100.0%
設有師資培育中心之大學	16	0.9%	58	3.2%	520	28.8%	1,210	67.1%	1,805	100.0%
小計	54	1.0%	167	3.1%	1,525	27.9%	3,729	68.1%	5,474	100.0%

註 1：此表數據為有填答問卷之受訪者資料，數據已加權處理且以四捨五入計算。

註 2：因少數師資生同時具備兩種以上的師資類科身份，故類科人數加總後可能高於小計人數。

註 3：題目為：您對實習學校的實習輔導老師的滿意度為何？

表 3-60 您對實習學校的滿意度為何？

	非常不滿意		不滿意		滿意		非常滿意		小計	
	個數	列 %	個數	列 %	個數	列 %	個數	列 %	個數	列 %
<b>師資培育類科</b>										
幼兒園	6	1.0%	19	3.0%	268	40.9%	361	55.1%	654	100.0%
國民小學	11	0.7%	58	3.9%	662	43.9%	776	51.5%	1,508	100.0%
中等學校	39	1.3%	93	3.1%	1,411	47.7%	1,418	47.9%	2,961	100.0%
特殊教育學校(班)	5	0.9%	23	4.1%	241	41.9%	305	53.1%	575	100.0%
<b>師資培育學校類型</b>										
師範/教育大學	28	1.1%	100	4.0%	1,171	46.8%	1,201	48.0%	2,501	100.0%
設有師資培育相關學系之大學	11	0.9%	44	3.7%	503	43.0%	612	52.4%	1,169	100.0%
設有師資培育中心之大學	20	1.1%	44	2.4%	816	45.2%	926	51.3%	1,805	100.0%
小計	59	1.1%	187	3.4%	2,489	45.5%	2,739	50.0%	5,474	100.0%

註 1：此表數據為有填答問卷之受訪者資料，數據已加權處理且以四捨五入計算。

註 2：因少數師資生同時具備兩種以上的師資類科身份，故類科人數加總後可能高於小計人數。

註 3：題目為：您對實習學校的滿意度為何？

表 3-61 依照您實習期間的觀察，您覺得該校教師的教學能力與表現如何？

	非常不理想		不太理想		還算理想		非常理想		小計	
	個數	列 %	個數	列 %	個數	列 %	個數	列 %	個數	列 %
<b>師資培育類科</b>										
幼兒園	0	0.0%	13	2.0%	202	30.9%	439	67.1%	654	100.0%
國民小學	4	0.3%	36	2.4%	557	37.0%	910	60.4%	1,508	100.0%
中等學校	8	0.3%	57	1.9%	1,088	36.7%	1,808	61.1%	2,961	100.0%
特殊教育學校(班)	0	0.0%	23	4.0%	201	34.9%	351	61.1%	575	100.0%
<b>師資培育學校類型</b>										
師範/教育大學	7	0.3%	61	2.4%	920	36.8%	1,513	60.5%	2,501	100.0%
設有師資培育相關學系之大學	1	0.1%	19	1.7%	397	34.0%	751	64.2%	1,169	100.0%
設有師資培育中心之大學	4	0.2%	41	2.3%	645	35.7%	1,115	61.8%	1,805	100.0%
小計	12	0.2%	121	2.2%	1,962	35.8%	3,379	61.7%	5,474	100.0%

註 1：此表數據為有填答問卷之受訪者資料，數據已加權處理且以四捨五入計算。

註 2：因少數師資生同時具備兩種以上的師資類科身份，故類科人數加總後可能高於小計人數。

註 3：題目為：依照您實習期間的觀察，您覺得該校教師的教學能力與表現如何？

表 3-62 實習期間，是否打工或兼職？(含在實習學校兼職、課輔或代課)(請勾選所有符合者)

	否		是		小計	
	個數	列 %	個數	列 %	個數	列 %
<b>師資培育類科</b>						
幼兒園	487	75.5%	158	24.5%	645	100.0%
國民小學	1,033	68.5%	475	31.5%	1,508	100.0%
中等學校	2,036	68.8%	923	31.2%	2,959	100.0%
特殊教育學校(班)	409	71.2%	165	28.8%	575	100.0%
<b>師資培育學校類型</b>						
師範/教育大學	1,742	69.7%	757	30.3%	2,499	100.0%
設有師資培育相關學系之大學	793	67.8%	376	32.2%	1,169	100.0%
設有師資培育中心之大學	1,248	69.5%	548	30.5%	1,796	100.0%
小計	3,783	69.2%	1,681	30.8%	5,464	100.0%

註 1：此表數據為有填答問卷之受訪者資料，數據已加權處理且以四捨五入計算。

註 2：因少數師資生同時具備兩種以上的師資類科身份，故類科人數加總後可能高於小計人數。

註 3：題目為：實習期間，是否打工或兼職？(含在實習學校兼職、課輔或代課)(請勾選所有符合者)

表 3-63 您最主要打工或兼職的工作性質是

	與教學無關，但與教育							
	與教學相關		相關		與教育無關		小計	
	個數	列 %	個數	列 %	個數	列 %	個數	列 %
<b>師資培育類科</b>								
幼兒園	39	25.0%	31	19.6%	88	55.5%	158	100.0%
國民小學	49	10.3%	52	11.0%	374	78.7%	475	100.0%
中等學校	104	11.2%	114	12.3%	706	76.4%	923	100.0%
特殊教育學校(班)	21	12.7%	28	16.9%	117	70.5%	165	100.0%
<b>師資培育學校類型</b>								
師範/教育大學	84	11.0%	115	15.2%	558	73.7%	757	100.0%
設有師資培育相關學系之大學	47	12.5%	52	13.8%	277	73.7%	376	100.0%
設有師資培育中心之大學	72	13.1%	55	10.0%	421	76.9%	548	100.0%
小計	202	12.0%	222	13.2%	1,256	74.8%	1,681	100.0%

註 1：此表數據為有填答問卷之受訪者資料，數據已加權處理且以四捨五入計算。

註 2：因少數師資生同時具備兩種以上的師資類科身份，故類科人數加總後可能高於小計人數。

註 3：題目為：您最主要打工或兼職的工作性質是

表 3-64 實習期間，您打工或兼職大約每星期共幾小時？(若不一定請平均計算填答)

	5 小時以內		6-10 小時		11-15 小時		16-20 小時		20 小時以上		小計	
	個數	列 %	個數	列 %	個數	列 %	個數	列 %	個數	列 %	個數	列 %
<b>師資培育類科</b>												
幼兒園	76	48.1%	41	26.2%	17	11.1%	18	11.6%	5	3.1%	158	100.0%
國民小學	252	53.1%	132	27.7%	53	11.2%	25	5.2%	13	2.7%	475	100.0%
中等學校	656	71.1%	178	19.3%	50	5.4%	26	2.8%	12	1.4%	923	100.0%
特殊教育學校(班)	111	67.4%	37	22.5%	13	7.8%	0	0.0%	4	2.4%	165	100.0%
<b>師資培育學校類型</b>												
師範/教育大學	468	61.9%	179	23.7%	65	8.6%	35	4.6%	10	1.3%	757	100.0%
設有師資培育相關學系之 大學	234	62.1%	97	25.8%	27	7.1%	13	3.4%	6	1.6%	376	100.0%
設有師資培育中心之大學	359	65.5%	108	19.7%	42	7.8%	21	3.9%	17	3.2%	548	100.0%
小計	1,061	63.1%	384	22.9%	134	8.0%	69	4.1%	33	2.0%	1,681	100.0%

註 1：此表數據為有填答問卷之受訪者資料，數據已加權處理且以四捨五入計算。

註 2：因少數師資生同時具備兩種以上的師資類科身份，故類科人數加總後可能高於小計人數。

註 3：題目為：實習期間，您打工或兼職大約每星期共幾小時？(若不一定請平均計算填答)

表 3-65 您兼職或打工的地點是？（可複選）

	『實習學校』		『就讀或畢業之大學』		『家庭(如家教)』		『補習班或家教班』		『個人在家兼職(如自行接案等)』		『出版社或書局』		『其他私人機構(如店家)』		『其他』	
	個數	列 %	個數	列 %	個數	列 %	個數	列 %	個數	列 %	個數	列 %	個數	列 %	個數	列 %
	<b>師資培育類科</b>															
幼兒園	79	49.7%	0	0.0%	28	17.6%	15	9.5%	8	4.9%	0	0.0%	40	25.5%	3	1.8%
國民小學	250	52.7%	8	1.7%	127	26.7%	96	20.3%	29	6.2%	0	0.0%	44	9.3%	8	1.7%
中等學校	462	50.1%	16	1.7%	352	38.1%	151	16.3%	66	7.2%	3	0.4%	66	7.2%	20	2.2%
特殊教育學校(班)	82	49.4%	3	1.7%	48	29.2%	14	8.7%	9	5.3%	0	0.0%	29	17.3%	0	0.0%
<b>師資培育學校類型</b>																
師範/教育大學	339	44.8%	5	0.7%	298	39.4%	135	17.8%	57	7.5%	2	0.3%	77	10.1%	7	0.9%
設有師資培育相關學系之大學	233	62.0%	9	2.3%	78	20.7%	51	13.7%	9	2.3%	1	0.4%	31	8.3%	9	2.5%
設有師資培育中心之大學	276	50.4%	13	2.3%	173	31.5%	89	16.2%	46	8.3%	0	0.0%	59	10.8%	15	2.7%
小計	848	50.5%	27	1.6%	549	32.7%	275	16.4%	111	6.6%	3	0.2%	167	10.0%	31	1.8%

註 1：此表數據為有填答問卷之受訪者資料，數據已加權處理且以四捨五入計算。

註 2：因少數師資生同時具備兩種以上的師資類科身份，故類科人數加總後可能高於小計人數。

註 3：題目為：您兼職或打工的地點是？（可複選）



表 3-66 實習期間，是否打工或兼職？(含在實習學校兼職、課輔或代課)(請勾選所有符合者)『是』 - 您打工或兼職的原因是『經濟需求』

	非常不符合		不太符合		符合		非常符合		小計	
	個數	列 %	個數	列 %	個數	列 %	個數	列 %	個數	列 %
<b>師資培育類科</b>										
幼兒園	2	1.3%	13	8.5%	30	18.8%	113	71.4%	158	100.0%
國民小學	22	4.7%	36	7.7%	161	33.8%	255	53.8%	475	100.0%
中等學校	53	5.7%	87	9.4%	275	29.8%	508	55.1%	923	100.0%
特殊教育學校(班)	10	6.0%	13	8.1%	54	32.7%	88	53.2%	165	100.0%
<b>師資培育學校類型</b>										
師範/教育大學	32	4.2%	70	9.2%	218	28.8%	437	57.8%	757	100.0%
設有師資培育相關學系之大學	20	5.4%	36	9.6%	131	34.8%	189	50.3%	376	100.0%
設有師資培育中心之大學	35	6.4%	39	7.2%	155	28.3%	318	58.1%	548	100.0%
小計	87	5.2%	145	8.6%	504	30.0%	944	56.2%	1,681	100.0%

註 1：此表數據為有填答問卷之受訪者資料，數據已加權處理且以四捨五入計算。

註 2：因少數師資生同時具備兩種以上的師資類科身份，故類科人數加總後可能高於小計人數。

註 3：題目為：實習期間，是否打工或兼職？(含在實習學校兼職、課輔或代課)(請勾選所有符合者)『是』 - 您打工或兼職的原因是『經濟需求』

表 3-67 實習期間，是否打工或兼職？(含在實習學校兼職、課輔或代課)(請勾選所有符合者)『是』 - 您打工或兼職的原因是『提升教育能力』

	非常不符合		不太符合		符合		非常符合		小計	
	個數	列 %	個數	列 %	個數	列 %	個數	列 %	個數	列 %
<b>師資培育類科</b>										
幼兒園	29	18.1%	27	16.8%	74	46.7%	29	18.4%	158	100.0%
國民小學	32	6.7%	30	6.4%	221	46.6%	192	40.4%	475	100.0%
中等學校	69	7.5%	78	8.4%	455	49.2%	322	34.9%	923	100.0%
特殊教育學校(班)	17	10.5%	13	7.8%	96	57.9%	39	23.7%	165	100.0%
<b>師資培育學校類型</b>										
師範/教育大學	68	9.0%	49	6.4%	377	49.8%	263	34.7%	757	100.0%
設有師資培育相關學系之大學	26	6.9%	38	10.2%	188	49.9%	124	33.0%	376	100.0%
設有師資培育中心之大學	51	9.3%	54	9.8%	259	47.2%	184	33.6%	548	100.0%
小計	145	8.6%	141	8.4%	823	49.0%	571	34.0%	1,681	100.0%

註 1：此表數據為有填答問卷之受訪者資料，數據已加權處理且以四捨五入計算。

註 2：因少數師資生同時具備兩種以上的師資類科身份，故類科人數加總後可能高於小計人數。

註 3：題目為：實習期間，是否打工或兼職？(含在實習學校兼職、課輔或代課)(請勾選所有符合者)『是』 - 您打工或兼職的原因是『提升教育能力』

表 3-68 實習期間，是否打工或兼職？(含在實習學校兼職、課輔或代課)(請勾選所有符合者)『是』 - 您打工或兼職的原因是『實習學校要求或拜託』

	非常不符合		不太符合		符合		非常符合		小計	
	個數	列 %	個數	列 %	個數	列 %	個數	列 %	個數	列 %
<b>師資培育類科</b>										
幼兒園	78	49.5%	35	22.4%	39	24.3%	6	3.7%	158	100.0%
國民小學	228	48.0%	114	24.0%	101	21.2%	32	6.8%	475	100.0%
中等學校	417	45.2%	148	16.0%	278	30.1%	80	8.7%	923	100.0%
特殊教育學校(班)	68	40.9%	40	24.1%	38	22.9%	20	12.2%	165	100.0%
<b>師資培育學校類型</b>										
師範/教育大學	385	50.9%	119	15.7%	188	24.8%	65	8.6%	757	100.0%
設有師資培育相關學系之大學	140	37.3%	92	24.6%	110	29.1%	34	9.1%	376	100.0%
設有師資培育中心之大學	255	46.5%	112	20.5%	144	26.4%	36	6.7%	548	100.0%
小計	780	46.4%	324	19.3%	441	26.3%	136	8.1%	1,681	100.0%

註 1：此表數據為有填答問卷之受訪者資料，數據已加權處理且以四捨五入計算。

註 2：因少數師資生同時具備兩種以上的師資類科身份，故類科人數加總後可能高於小計人數。

註 3：題目為：實習期間，是否打工或兼職？(含在實習學校兼職、課輔或代課)(請勾選所有符合者)『是』 - 您打工或兼職的原因是『實習學校要求或拜託』

表 3-69 實習期間，是否打工或兼職？(含在實習學校兼職、課輔或代課)(請勾選所有符合者)『是』 - 您打工或兼職的原因是『增進教職以外其他就業能力』

	非常不符合		不太符合		符合		非常符合		小計	
	個數	列 %	個數	列 %	個數	列 %	個數	列 %	個數	列 %
<b>師資培育類科</b>										
幼兒園	30	19.1%	38	23.9%	60	38.1%	30	18.9%	158	100.0%
國民小學	76	16.0%	92	19.3%	166	34.9%	141	29.8%	475	100.0%
中等學校	211	22.8%	248	26.8%	320	34.7%	145	15.7%	923	100.0%
特殊教育學校(班)	34	20.3%	32	19.2%	72	43.7%	28	16.7%	165	100.0%
<b>師資培育學校類型</b>										
師範/教育大學	158	20.8%	173	22.9%	263	34.7%	164	21.6%	757	100.0%
設有師資培育相關學系之大學	67	17.9%	91	24.1%	147	39.0%	71	18.9%	376	100.0%
設有師資培育中心之大學	121	22.0%	131	23.9%	194	35.4%	102	18.7%	548	100.0%
小計	346	20.6%	395	23.5%	603	35.9%	337	20.1%	1,681	100.0%

註 1：此表數據為有填答問卷之受訪者資料，數據已加權處理且以四捨五入計算。

註 2：因少數師資生同時具備兩種以上的師資類科身份，故類科人數加總後可能高於小計人數。

註 3：題目為：實習期間，是否打工或兼職？(含在實習學校兼職、課輔或代課)(請勾選所有符合者)『是』 - 您打工或兼職的原因是『增進教職以外其他就業能力』

## 第四部分、未來規劃

表 4-1 實習完畢後，您從事下列工作的意願如何？

	『報考教師 資格檢定考 試』		『念非教育 相關研究 所』		『找非教 職，但教育 領域相關工 作』		『找非教育 相關工作』 平均數
	『報考教師 甄試』	『念教育相 關研究所』	『擔任代理 代課老師』	『念非教育 相關研究 所』	『找非教 職，但教育 領域相關工 作』		
	平均數	平均數	平均數	平均數	平均數		
<b>師資培育類科</b>							
幼兒園	3.76	3.36	2.54	2.09	3.07	2.66	2.19
國民小學	3.74	3.38	2.71	2.41	3.26	2.75	2.34
中等學校	3.76	3.43	2.40	2.47	3.17	2.61	2.34
特殊教育學校(班)	3.80	3.55	2.80	2.39	3.01	2.59	2.12
<b>師資培育學校類型</b>							
師範/教育大學	3.77	3.42	2.56	2.48	3.11	2.66	2.34
設有師資培育相關學系之大學	3.74	3.41	2.62	2.33	3.24	2.69	2.30
設有師資培育中心之大學	3.76	3.41	2.45	2.35	3.21	2.63	2.27
總平均	3.76	3.41	2.53	2.41	3.17	2.66	2.31

註 1：此表數據為有填答問卷之受訪者資料，數據已加權處理且以四捨五入計算。

註 2：因少數師資生同時具備兩種以上的師資類科身份，故類科人數加總後可能高於小計人數。

註 3：分數計算方式為「沒有意願=1，意願不大=2，有意願=3，很有意願=4」。

表 4-2 實習完畢後，您從事下列工作的意願如何？『報考教師資格檢定考試』

	沒有意願		意願不大		有意願		很有意願		小計	
	個數	列 %	個數	列 %	個數	列 %	個數	列 %	個數	列 %
<b>師資培育類科</b>										
幼兒園	3	0.4%	15	2.4%	118	18.4%	508	78.8%	645	100.0%
國民小學	13	0.8%	13	0.9%	331	22.0%	1,144	76.2%	1,500	100.0%
中等學校	22	0.7%	48	1.6%	540	18.3%	2,345	79.4%	2,955	100.0%
特殊教育學校(班)	0	0.0%	6	1.1%	103	18.0%	464	81.0%	572	100.0%
<b>師資培育學校類型</b>										
師範/教育大學	18	0.7%	25	1.0%	476	19.1%	1,972	79.2%	2,491	100.0%
設有師資培育相關學系之大學	7	0.6%	19	1.6%	249	21.3%	893	76.5%	1,167	100.0%
設有師資培育中心之大學	12	0.6%	33	1.9%	322	18.0%	1,426	79.5%	1,793	100.0%
小計	37	0.7%	77	1.4%	1,046	19.2%	4,292	78.7%	5,452	100.0%

註 1：此表數據為有填答問卷之受訪者資料，數據已加權處理且以四捨五入計算。

註 2：因少數師資生同時具備兩種以上的師資類科身份，故類科人數加總後可能高於小計人數。

註 3：題目為：實習完畢後，您從事下列工作的意願如何？『報考教師資格檢定考試』

表 4-3 實習完畢後，您從事下列工作的意願如何？『報考教師甄試』

	沒有意願		意願不大		有意願		很有意願		小計	
	個數	列 %	個數	列 %	個數	列 %	個數	列 %	個數	列 %
<b>師資培育類科</b>										
幼兒園	31	4.8%	67	10.3%	185	28.7%	362	56.1%	645	100.0%
國民小學	53	3.5%	170	11.3%	439	29.2%	839	55.9%	1,500	100.0%
中等學校	102	3.5%	296	10.0%	797	27.0%	1,760	59.6%	2,955	100.0%
特殊教育學校(班)	20	3.5%	33	5.8%	131	22.9%	388	67.8%	572	100.0%
<b>師資培育學校類型</b>										
師範/教育大學	89	3.6%	251	10.1%	667	26.8%	1,484	59.6%	2,491	100.0%
設有師資培育相關學系之大學	29	2.5%	126	10.8%	348	29.8%	664	56.9%	1,167	100.0%
設有師資培育中心之大學	82	4.6%	166	9.2%	490	27.3%	1,055	58.9%	1,793	100.0%
小計	200	3.7%	543	10.0%	1,506	27.6%	3,203	58.7%	5,452	100.0%

註 1：此表數據為有填答問卷之受訪者資料，數據已加權處理且以四捨五入計算。

註 2：因少數師資生同時具備兩種以上的師資類科身份，故類科人數加總後可能高於小計人數。

註 3：題目為：實習完畢後，您從事下列工作的意願如何？『報考教師甄試』

表 4-4 實習完畢後，您從事下列工作的意願如何？『念教育相關研究所』

	沒有意願		意願不大		有意願		很有意願		小計	
	個數	列 %	個數	列 %	個數	列 %	個數	列 %	個數	列 %
<b>師資培育類科</b>										
幼兒園	78	12.0%	247	38.3%	218	33.8%	103	15.9%	645	100.0%
國民小學	199	13.3%	401	26.7%	539	35.9%	362	24.2%	1,500	100.0%
中等學校	574	19.4%	1,070	36.2%	864	29.2%	446	15.1%	2,955	100.0%
特殊教育學校(班)	55	9.6%	145	25.3%	233	40.7%	140	24.5%	572	100.0%
<b>師資培育學校類型</b>										
師範/教育大學	362	14.5%	840	33.7%	830	33.3%	459	18.4%	2,491	100.0%
設有師資培育相關學系之大學	169	14.5%	347	29.7%	416	35.6%	236	20.2%	1,167	100.0%
設有師資培育中心之大學	339	18.9%	617	34.4%	528	29.4%	310	17.3%	1,793	100.0%
小計	870	15.9%	1,804	33.1%	1,774	32.5%	1,005	18.4%	5,452	100.0%

註 1：此表數據為有填答問卷之受訪者資料，數據已加權處理且以四捨五入計算。

註 2：因少數師資生同時具備兩種以上的師資類科身份，故類科人數加總後可能高於小計人數。

註 3：題目為：實習完畢後，您從事下列工作的意願如何？『念教育相關研究所』



表 4-5 實習完畢後，您從事下列工作的意願如何？『念非教育相關研究所』

	沒有意願		意願不大		有意願		很有意願		小計	
	個數	列 %	個數	列 %	個數	列 %	個數	列 %	個數	列 %
<b>師資培育類科</b>										
幼兒園	166	25.7%	291	45.1%	152	23.6%	36	5.6%	645	100.0%
國民小學	295	19.7%	505	33.7%	492	32.8%	208	13.9%	1,500	100.0%
中等學校	542	18.4%	932	31.6%	1,027	34.8%	453	15.3%	2,955	100.0%
特殊教育學校(班)	114	20.0%	190	33.2%	199	34.7%	70	12.1%	572	100.0%
<b>師資培育學校類型</b>										
師範/教育大學	406	16.3%	822	33.0%	921	37.0%	342	13.7%	2,491	100.0%
設有師資培育相關學系之大學	256	21.9%	418	35.8%	344	29.5%	149	12.7%	1,167	100.0%
設有師資培育中心之大學	407	22.7%	598	33.3%	536	29.9%	253	14.1%	1,793	100.0%
小計	1,068	19.6%	1,838	33.7%	1,801	33.0%	744	13.7%	5,452	100.0%

註 1：此表數據為有填答問卷之受訪者資料，數據已加權處理且以四捨五入計算。

註 2：因少數師資生同時具備兩種以上的師資類科身份，故類科人數加總後可能高於小計人數。

註 3：題目為：實習完畢後，您從事下列工作的意願如何？『念非教育相關研究所』

表 4-6 實習完畢後，您從事下列工作的意願如何？『擔任代理代課老師』

	沒有意願		意願不大		有意願		很有意願		小計	
	個數	列 %	個數	列 %	個數	列 %	個數	列 %	個數	列 %
<b>師資培育類科</b>										
幼兒園	32	5.0%	85	13.3%	328	50.9%	199	30.8%	645	100.0%
國民小學	44	3.0%	136	9.0%	710	47.3%	611	40.7%	1,500	100.0%
中等學校	124	4.2%	358	12.1%	1,374	46.5%	1,100	37.2%	2,955	100.0%
特殊教育學校(班)	38	6.6%	97	17.0%	260	45.5%	177	30.9%	572	100.0%
<b>師資培育學校類型</b>										
師範/教育大學	106	4.3%	327	13.1%	1,247	50.0%	811	32.6%	2,491	100.0%
設有師資培育相關學系之大學	36	3.1%	122	10.5%	530	45.4%	479	41.0%	1,167	100.0%
設有師資培育中心之大學	79	4.4%	199	11.1%	784	43.7%	731	40.8%	1,793	100.0%
小計	222	4.1%	648	11.9%	2,561	47.0%	2,021	37.1%	5,452	100.0%

註 1：此表數據為有填答問卷之受訪者資料，數據已加權處理且以四捨五入計算。

註 2：因少數師資生同時具備兩種以上的師資類科身份，故類科人數加總後可能高於小計人數。

註 3：題目為：實習完畢後，您從事下列工作的意願如何？『擔任代理代課老師』

表 4-7 實習完畢後，您從事下列工作的意願如何？『找非教職，但教育領域相關工作』

	沒有意願		意願不大		有意願		很有意願		小計	
	個數	列 %	個數	列 %	個數	列 %	個數	列 %	個數	列 %
<b>師資培育類科</b>										
幼兒園	75	11.6%	144	22.3%	350	54.3%	76	11.8%	645	100.0%
國民小學	130	8.7%	339	22.6%	803	53.5%	228	15.2%	1,500	100.0%
中等學校	340	11.5%	856	29.0%	1,368	46.3%	391	13.2%	2,955	100.0%
特殊教育學校(班)	73	12.7%	165	28.8%	261	45.5%	74	13.0%	572	100.0%
<b>師資培育學校類型</b>										
師範/教育大學	231	9.3%	716	28.7%	1,202	48.2%	342	13.7%	2,491	100.0%
設有師資培育相關學系之大學	122	10.4%	277	23.7%	604	51.7%	164	14.1%	1,167	100.0%
設有師資培育中心之大學	220	12.3%	457	25.5%	880	49.1%	236	13.2%	1,793	100.0%
小計	573	10.5%	1,451	26.6%	2,686	49.3%	742	13.6%	5,452	100.0%

註 1：此表數據為有填答問卷之受訪者資料，數據已加權處理且以四捨五入計算。

註 2：因少數師資生同時具備兩種以上的師資類科身份，故類科人數加總後可能高於小計人數。

註 3：題目為：實習完畢後，您從事下列工作的意願如何？『找非教職，但教育領域相關工作』

表 4-8 實習完畢後，您從事下列工作的意願如何？『找非教育相關工作』

	沒有意願		意願不大		有意願		很有意願		小計	
	個數	列 %	個數	列 %	個數	列 %	個數	列 %	個數	列 %
<b>師資培育類科</b>										
幼兒園	166	25.8%	225	34.9%	219	34.0%	34	5.3%	645	100.0%
國民小學	278	18.5%	562	37.5%	527	35.1%	133	8.9%	1,500	100.0%
中等學校	559	18.9%	1,087	36.8%	1,055	35.7%	253	8.6%	2,955	100.0%
特殊教育學校(班)	139	24.2%	255	44.6%	151	26.4%	27	4.7%	572	100.0%
<b>師資培育學校類型</b>										
師範/教育大學	445	17.8%	958	38.4%	876	35.2%	213	8.5%	2,491	100.0%
設有師資培育相關學系之大學	234	20.1%	434	37.2%	415	35.5%	84	7.2%	1,167	100.0%
設有師資培育中心之大學	401	22.4%	649	36.2%	608	33.9%	135	7.5%	1,793	100.0%
小計	1,080	19.8%	2,041	37.4%	1,899	34.8%	432	7.9%	5,452	100.0%

註 1：此表數據為有填答問卷之受訪者資料，數據已加權處理且以四捨五入計算。

註 2：因少數師資生同時具備兩種以上的師資類科身份，故類科人數加總後可能高於小計人數。

註 3：題目為：實習完畢後，您從事下列工作的意願如何？『找非教育相關工作』

表 4-9 您覺得您三年內考上正式教職的可能性如何？

	非常不可能		不太可能		可能		非常可能		小計	
	個數	列 %	個數	列 %	個數	列 %	個數	列 %	個數	列 %
<b>師資培育類科</b>										
幼兒園	16	2.5%	118	18.3%	314	48.7%	197	30.5%	645	100.0%
國民小學	90	6.0%	273	18.2%	732	48.8%	406	27.0%	1,500	100.0%
中等學校	160	5.4%	528	17.9%	1,450	49.1%	817	27.6%	2,955	100.0%
特殊教育學校(班)	24	4.2%	57	10.0%	246	43.0%	245	42.8%	572	100.0%
<b>師資培育學校類型</b>										
師範/教育大學	107	4.3%	382	15.3%	1,207	48.5%	795	31.9%	2,491	100.0%
設有師資培育相關學系之大學	57	4.9%	240	20.5%	562	48.1%	309	26.4%	1,167	100.0%
設有師資培育中心之大學	117	6.5%	333	18.6%	899	50.1%	445	24.8%	1,793	100.0%
小計	281	5.2%	955	17.5%	2,668	48.9%	1,548	28.4%	5,452	100.0%

註 1：此表數據為有填答問卷之受訪者資料，數據已加權處理且以四捨五入計算。

註 2：因少數師資生同時具備兩種以上的師資類科身份，故類科人數加總後可能高於小計人數。

註 3：題目為：您覺得您三年內考上正式教職的可能性如何？

表 4-10 實習期間，您準備教師資格檢定考試的主要方式？

	不打算考教師資格檢定考試		自己準備		與其他實習同儕或朋友一同準備		配合母校師培單位所安排的複習進度或加強課程準備		補習		其他		小計	
	個數	列 %	個數	列 %	個數	列 %	個數	列 %	個數	列 %	個數	列 %	個數	列 %
<b>師資培育類科</b>														
幼兒園	4	0.6%	430	66.7%	160	24.8%	43	6.7%	7	1.0%	1	0.2%	645	100.0%
國民小學	9	0.6%	881	58.7%	427	28.4%	85	5.7%	89	6.0%	8	0.6%	1,500	100.0%
中等學校	35	1.2%	1,634	55.3%	974	33.0%	224	7.6%	67	2.3%	21	0.7%	2,955	100.0%
特殊教育學校(班)	2	0.3%	215	37.5%	298	52.1%	26	4.6%	30	5.3%	1	0.2%	572	100.0%
<b>師資培育學校類型</b>														
師範/教育大學	20	0.8%	1,457	58.5%	809	32.5%	103	4.1%	91	3.7%	11	0.4%	2,491	100.0%
設有師資培育相關學系之大學	10	0.8%	693	59.4%	373	31.9%	46	3.9%	42	3.6%	4	0.3%	1,167	100.0%
設有師資培育中心之大學	21	1.2%	932	52.0%	578	32.3%	188	10.5%	56	3.1%	18	1.0%	1,793	100.0%
小計	50	0.9%	3,082	56.5%	1,761	32.3%	337	6.2%	190	3.5%	32	0.6%	5,452	100.0%

註 1：此表數據為有填答問卷之受訪者資料，數據已加權處理且以四捨五入計算。

註 2：因少數師資生同時具備兩種以上的師資類科身份，故類科人數加總後可能高於小計人數。

註 3：題目為：實習期間，您準備教師資格檢定考試的主要方式？

表 4-11 您現在想當學校老師（含幼兒園、國小、國中、高中職）的意願有多強？

	完全沒意願		不太有意願		有意願		非常有意願		小計	
	個數	列 %	個數	列 %	個數	列 %	個數	列 %	個數	列 %
<b>師資培育類科</b>										
幼兒園	10	1.6%	38	5.9%	235	36.4%	361	56.0%	645	100.0%
國民小學	17	1.1%	140	9.3%	555	37.0%	789	52.6%	1,500	100.0%
中等學校	71	2.4%	259	8.8%	994	33.6%	1,632	55.2%	2,955	100.0%
特殊教育學校(班)	4	0.7%	42	7.3%	146	25.5%	380	66.4%	572	100.0%
<b>師資培育學校類型</b>										
師範/教育大學	45	1.8%	217	8.7%	852	34.2%	1,377	55.3%	2,491	100.0%
設有師資培育相關學系之大學	14	1.2%	97	8.3%	398	34.1%	659	56.4%	1,167	100.0%
設有師資培育中心之大學	42	2.3%	148	8.3%	614	34.2%	989	55.2%	1,793	100.0%
小計	101	1.9%	462	8.5%	1,864	34.2%	3,024	55.5%	5,452	100.0%

註 1：此表數據為有填答問卷之受訪者資料，數據已加權處理且以四捨五入計算。

註 2：因少數師資生同時具備兩種以上的師資類科身份，故類科人數加總後可能高於小計人數。

註 3：題目為：您現在想當學校老師（含幼兒園、國小、國中、高中職）的意願有多強？

表 4-12 與當初獲得師資生資格時相比，您現在想當學校老師（含幼兒園、國小、國中、高中職）的意願有變化嗎？

	降低很多		有些降低		差不多		有些提高		提高很多		小計	
	個數	列 %	個數	列 %	個數	列 %	個數	列 %	個數	列 %	個數	列 %
<b>師資培育類科</b>												
幼兒園	32	4.9%	82	12.7%	209	32.3%	146	22.6%	176	27.3%	645	100.0%
國民小學	75	5.0%	162	10.8%	429	28.6%	383	25.5%	452	30.1%	1,500	100.0%
中等學校	151	5.1%	345	11.7%	915	31.0%	688	23.3%	855	28.9%	2,955	100.0%
特殊教育學校(班)	22	3.9%	58	10.1%	149	26.1%	132	23.1%	210	36.8%	572	100.0%
<b>師資培育學校類型</b>												
師範/教育大學	116	4.6%	288	11.6%	711	28.6%	603	24.2%	774	31.1%	2,491	100.0%
設有師資培育相關學系之 大學	52	4.4%	116	10.0%	360	30.9%	277	23.7%	362	31.0%	1,167	100.0%
設有師資培育中心之大學	102	5.7%	218	12.2%	574	32.0%	420	23.4%	479	26.7%	1,793	100.0%
小計	269	4.9%	622	11.4%	1,646	30.2%	1,300	23.8%	1,615	29.6%	5,452	100.0%

註 1：此表數據為有填答問卷之受訪者資料，數據已加權處理且以四捨五入計算。

註 2：因少數師資生同時具備兩種以上的師資類科身份，故類科人數加總後可能高於小計人數。

註 3：題目為：與當初獲得師資生資格時相比，您現在想當學校老師（含幼兒園、國小、國中、高中職）的意願有變化嗎？



表 4-13 根據您的實習經驗，您認為師資培育單位應加強師資生哪些教育專業知能與態度？(最多選 5 項)

	教育基礎專業知識		課程設計與發展能力		教學策略與有效教學能力		掌握重要教育議題能力		領域/群科之專門知識		領域/群科之教學知能		學習評量與測驗能力		班級經營知能		適性輔導與補救教學知能		特殊學生之輔導與教學知能		親師溝通的能力	
	個數	列 %	個數	列 %	個數	列 %	個數	列 %	個數	列 %	個數	列 %	個數	列 %	個數	列 %	個數	列 %	個數	列 %	個數	列 %
	<b>師資培育類科</b>																					
幼兒園	209	32.6%	263	41.0%	207	32.2%	129	20.1%	55	8.5%	40	6.3%	99	15.5%	229	35.7%	87	13.6%	198	30.9%	244	38.0%
國民小學	468	31.3%	516	34.5%	573	38.4%	373	25.0%	284	19.0%	221	14.8%	191	12.8%	530	35.5%	458	30.6%	445	29.8%	370	24.8%
中等學校	703	23.8%	874	29.6%	964	32.7%	712	24.2%	647	21.9%	394	13.4%	421	14.3%	1,032	35.0%	711	24.1%	592	20.1%	699	23.7%
特殊教育學校(班)	187	32.7%	219	38.2%	256	44.7%	142	24.8%	93	16.2%	47	8.3%	107	18.7%	152	26.6%	145	25.3%	192	33.6%	178	31.1%
<b>師資培育學校類型</b>																						
師範/教育大學	624	25.1%	744	30.0%	901	36.3%	628	25.3%	472	19.0%	329	13.2%	388	15.6%	876	35.2%	637	25.6%	655	26.4%	687	27.6%
設有師資培育相關學系之大學	360	30.9%	440	37.8%	418	36.0%	258	22.2%	194	16.7%	125	10.8%	135	11.6%	431	37.1%	310	26.6%	336	28.9%	324	27.8%
設有師資培育中心之大學	510	28.5%	599	33.6%	593	33.2%	414	23.2%	380	21.3%	227	12.7%	256	14.4%	578	32.3%	399	22.4%	377	21.1%	419	23.5%
小計	1493	27.5%	1784	32.8%	1913	35.2%	1300	23.9%	1045	19.2%	681	12.5%	779	14.3%	1885	34.7%	1345	24.8%	1368	25.2%	1430	26.3%

註 1：此表數據為有填答問卷之受訪者資料，數據已加權處理且以四捨五入計算。

註 2：因少數師資生同時具備兩種以上的師資類科身份，故類科人數加總後可能高於小計人數。

註 3：題目為：根據您的實習經驗，您認為師資培育單位應加強師資生哪些教育專業知能與態度？(最多選 5 項)

表 4-13 (續表)根據您的實習經驗，您認為師資培育單位應加強師資生哪些教育專業知能與態度？(最多選 5 項)

	批判思考的能力		協同合作的能力		學校行政的知能		良好人際互動的能力		領導能力		問題解決的能力		自我學習與專業發展的能力		表達的能力		工作責任感		教育熱忱		以上都不希望加強	
	個數	列 %	個數	列 %	個數	列 %	個數	列 %	個數	列 %	個數	列 %	個數	列 %	個數	列 %	個數	列 %	個數	列 %	個數	列 %
<b>師資培育類科</b>																						
幼兒園	144	22.4%	103	16.0%	89	13.8%	85	13.2%	52	8.0%	169	26.4%	112	17.5%	85	13.3%	77	12.1%	114	17.8%	5	0.8%
國民小學	351	23.5%	111	7.5%	198	13.2%	173	11.6%	103	6.9%	314	21.0%	230	15.4%	242	16.2%	138	9.2%	280	18.7%	19	1.3%
中等學校	594	20.2%	304	10.3%	557	18.9%	470	16.0%	294	10.0%	624	21.2%	383	13.0%	542	18.4%	341	11.6%	559	19.0%	71	2.4%
特殊教育學校(班)	119	20.9%	60	10.5%	115	20.0%	78	13.7%	36	6.3%	137	24.0%	70	12.2%	100	17.4%	58	10.1%	96	16.7%	3	0.5%
<b>師資培育學校類型</b>																						
師範/教育大學	584	23.5%	247	9.9%	459	18.5%	391	15.7%	204	8.2%	565	22.7%	351	14.1%	456	18.4%	263	10.6%	508	20.4%	37	1.5%
設有師資培育相關學系之大學	228	19.6%	137	11.8%	194	16.7%	162	13.9%	87	7.5%	252	21.6%	176	15.2%	176	15.1%	118	10.1%	205	17.6%	14	1.2%
設有師資培育中心之大學	345	19.3%	177	9.9%	251	14.1%	216	12.1%	183	10.2%	365	20.4%	236	13.2%	300	16.8%	204	11.4%	307	17.2%	44	2.5%
小計	1157	21.3%	561	10.3%	904	16.6%	769	14.1%	474	8.7%	1182	21.8%	763	14.0%	932	17.1%	585	10.8%	1020	18.8%	95	1.8%

註1：此表數據為有填答問卷之受訪者資料，數據已加權處理且以四捨五入計算。

註2：因少數師資生同時具備兩種以上的師資類科身份，故類科人數加總後可能高於小計人數。

註3：題目為：根據您的實習經驗，您認為師資培育單位應加強師資生哪些教育專業知能與態度？(最多選5項)

表 4-14 如果未來不能從事教職工作，下列敘述您同意的程度如何？

	『我會找到比學校教職條件更好的工作（如薪資、福利、工作環境）』	『我會找到其他更符合自己興趣的工作』	『我在其他領域仍具有很強的就業競爭力』	『我可以容易地找到其他理想的工作』
	平均數	平均數	平均數	平均數
<b>師資培育類科</b>				
幼兒園	3.00	3.23	2.84	2.76
國民小學	2.88	3.13	2.92	2.72
中等學校	2.89	3.08	2.95	2.74
特殊教育學校(班)	2.85	3.13	2.78	2.58
<b>師資培育學校類型</b>				
師範/教育大學	2.86	3.09	2.88	2.68
設有師資培育相關學系之大學	2.87	3.12	2.89	2.71
設有師資培育中心之大學	2.95	3.13	2.99	2.78
總平均	2.89	3.11	2.92	2.72

註 1：此表數據為有填答問卷之受訪者資料，數據已加權處理且以四捨五入計算。

註 2：因少數師資生同時具備兩種以上的師資類科身份，故類科人數加總後可能高於小計人數。

註 3：分數計算方式為「非常不同意=1，不同意=2，同意=3，非常同意=4」。

表 4-15 如果未來不能從事教職工作，下列敘述您同意的程度如何？『我會找到比學校教職條件更好的工作（如薪資、福利、工作環境）』

	非常不同意		不同意		同意		非常同意		小計	
	個數	列 %	個數	列 %	個數	列 %	個數	列 %	個數	列 %
<b>師資培育類科</b>										
幼兒園	8	1.2%	121	18.9%	375	58.4%	138	21.5%	642	100.0%
國民小學	43	2.9%	371	24.8%	809	54.2%	271	18.2%	1,494	100.0%
中等學校	72	2.4%	745	25.3%	1,556	52.8%	574	19.5%	2,948	100.0%
特殊教育學校(班)	14	2.5%	164	28.7%	287	50.2%	106	18.6%	572	100.0%
<b>師資培育學校類型</b>										
師範/教育大學	63	2.5%	666	26.8%	1,314	52.9%	442	17.8%	2,485	100.0%
設有師資培育相關學系之大學	34	3.0%	299	25.7%	609	52.3%	221	19.0%	1,163	100.0%
設有師資培育中心之大學	38	2.1%	394	22.1%	980	54.9%	374	20.9%	1,786	100.0%
小計	136	2.5%	1,360	25.0%	2,902	53.4%	1,037	19.1%	5,435	100.0%

註 1：此表數據為有填答問卷之受訪者資料，數據已加權處理且以四捨五入計算。

註 2：因少數師資生同時具備兩種以上的師資類科身份，故類科人數加總後可能高於小計人數。

註 3：題目為：如果未來不能從事教職工作，下列敘述您同意的程度如何？『我會找到比學校教職條件更好的工作（如薪資、福利、工作環境）』

表 4-16 如果未來不能從事教職工作，下列敘述您同意的程度如何？『我會找到其他更符合自己興趣的工作』

	非常不同意		不同意		同意		非常同意		小計	
	個數	列 %	個數	列 %	個數	列 %	個數	列 %	個數	列 %
<b>師資培育類科</b>										
幼兒園	9	1.4%	59	9.2%	351	54.8%	222	34.6%	642	100.0%
國民小學	37	2.5%	195	13.0%	799	53.5%	463	31.0%	1,494	100.0%
中等學校	83	2.8%	444	15.1%	1,562	53.0%	858	29.1%	2,948	100.0%
特殊教育學校(班)	10	1.7%	87	15.2%	296	51.8%	180	31.4%	572	100.0%
<b>師資培育學校類型</b>										
師範/教育大學	59	2.4%	373	15.0%	1,340	53.9%	714	28.7%	2,485	100.0%
設有師資培育相關學系之大學	30	2.6%	158	13.6%	616	52.9%	360	30.9%	1,163	100.0%
設有師資培育中心之大學	49	2.7%	234	13.1%	940	52.6%	563	31.5%	1,786	100.0%
小計	138	2.5%	765	14.1%	2,896	53.3%	1,636	30.1%	5,435	100.0%

註 1：此表數據為有填答問卷之受訪者資料，數據已加權處理且以四捨五入計算。

註 2：因少數師資生同時具備兩種以上的師資類科身份，故類科人數加總後可能高於小計人數。

註 3：題目為：如果未來不能從事教職工作，下列敘述您同意的程度如何？『我會找到其他更符合自己興趣的工作』

表 4-17 如果未來不能從事教職工作，下列敘述您同意的程度如何？『我在其他領域仍具有很強的就業競爭力』

	非常不同意		不同意		同意		非常同意		小計	
	個數	列 %	個數	列 %	個數	列 %	個數	列 %	個數	列 %
<b>師資培育類科</b>										
幼兒園	16	2.5%	170	26.5%	352	54.9%	103	16.1%	642	100.0%
國民小學	38	2.6%	348	23.3%	796	53.3%	312	20.9%	1,494	100.0%
中等學校	80	2.7%	606	20.6%	1,652	56.0%	609	20.7%	2,948	100.0%
特殊教育學校(班)	19	3.3%	182	31.7%	279	48.8%	92	16.1%	572	100.0%
<b>師資培育學校類型</b>										
師範/教育大學	74	3.0%	591	23.8%	1,379	55.5%	442	17.8%	2,485	100.0%
設有師資培育相關學系之大學	38	3.3%	292	25.1%	596	51.3%	237	20.4%	1,163	100.0%
設有師資培育中心之大學	36	2.0%	350	19.6%	996	55.8%	403	22.6%	1,786	100.0%
小計	148	2.7%	1,232	22.7%	2,972	54.7%	1,082	19.9%	5,435	100.0%

註 1：此表數據為有填答問卷之受訪者資料，數據已加權處理且以四捨五入計算。

註 2：因少數師資生同時具備兩種以上的師資類科身份，故類科人數加總後可能高於小計人數。

註 3：題目為：如果未來不能從事教職工作，下列敘述您同意的程度如何？『我在其他領域仍具有很強的就業競爭力』

表 4-18 如果未來不能從事教職工作，下列敘述您同意的程度如何？『我可以容易地找到其他理想的工作』

	非常不同意		不同意		同意		非常同意		小計	
	個數	列 %	個數	列 %	個數	列 %	個數	列 %	個數	列 %
<b>師資培育類科</b>										
幼兒園	13	2.1%	215	33.4%	324	50.5%	90	14.0%	642	100.0%
國民小學	54	3.6%	504	33.7%	748	50.1%	188	12.6%	1,494	100.0%
中等學校	125	4.2%	923	31.3%	1,509	51.2%	391	13.3%	2,948	100.0%
特殊教育學校(班)	21	3.6%	254	44.3%	241	42.1%	57	10.0%	572	100.0%
<b>師資培育學校類型</b>										
師範/教育大學	94	3.8%	871	35.0%	1,246	50.1%	274	11.0%	2,485	100.0%
設有師資培育相關學系之大學	51	4.3%	397	34.1%	550	47.3%	166	14.2%	1,163	100.0%
設有師資培育中心之大學	60	3.4%	533	29.9%	927	51.9%	265	14.8%	1,786	100.0%
小計	205	3.8%	1,802	33.1%	2,723	50.1%	705	13.0%	5,435	100.0%

註 1：此表數據為有填答問卷之受訪者資料，數據已加權處理且以四捨五入計算。

註 2：因少數師資生同時具備兩種以上的師資類科身份，故類科人數加總後可能高於小計人數。

註 3：題目為：如果未來不能從事教職工作，下列敘述您同意的程度如何？『我可以容易地找到其他理想的工作』

## 第五部分、看法與意見

表 5-1 您對下列教師角色的看法同意的程度如何？

	『除了學 業外，教 師對於學 生的言 『教職是 神聖的， 教師應為 學生付出 與奉獻』 平均數	『對教師 操守言行 的要求應 該高於其 他行業』 平均數	『行、價值 觀、福祉 等也要負 責教導、 照顧』 平均數	『一份謀生 的行業， 與大部份 的行業並 無不同』 平均數	『教師是 勞工，應 該享有勞 工的權益 （如團結 權、協商 權、爭議 權等勞動 三權）』 平均數	『下班之 後，教師 沒有義務 再處理教 學或學生 的事』 平均數	『從事教 職需要長 期專業培 育與專業 發展』 平均數	『教職工 作應有其 專業規準 與專業倫 理』 平均數	『教師應 有決定教 學目標、 內容與方 式的專業 自主權』 平均數
<b>師資培育類科</b>									
幼兒園	3.20	3.36	3.46	2.29	3.00	2.31	3.56	3.61	3.58
國民小學	3.15	3.31	3.52	2.20	3.07	2.13	3.57	3.59	3.59
中等學校	3.15	3.29	3.46	2.21	3.13	2.16	3.57	3.57	3.59
特殊教育學校(班)	3.20	3.32	3.52	2.30	3.09	2.25	3.58	3.59	3.58
<b>師資培育學校類型</b>									
師範/教育大學	3.16	3.28	3.50	2.23	3.09	2.20	3.57	3.59	3.60
設有師資培育相關學系之大學	3.14	3.29	3.48	2.27	3.09	2.19	3.57	3.57	3.58
設有師資培育中心之大學	3.18	3.34	3.47	2.19	3.11	2.13	3.56	3.57	3.58
總平均	3.16	3.30	3.48	2.22	3.09	2.18	3.57	3.58	3.59

註 1：此表數據為有填答問卷之受訪者資料，數據已加權處理且以四捨五入計算。

註 2：因少數師資生同時具備兩種以上的師資類科身份，故類科人數加總後可能高於小計人數。

註 3：分數計算方式為「非常不同意=1，不同意=2，同意=3，非常同意=4」。



表 5-2 您對下列教師角色的看法同意的程度如何？『教職是神聖的，教師應為學生付出與奉獻』

	非常不同意		不同意		同意		非常同意		小計	
	個數	列 %	個數	列 %	個數	列 %	個數	列 %	個數	列 %
<b>師資培育類科</b>										
幼兒園	7	1.1%	45	7.1%	397	62.7%	184	29.0%	633	100.0%
國民小學	13	0.9%	132	8.9%	965	64.9%	378	25.4%	1,488	100.0%
中等學校	22	0.8%	283	9.6%	1,858	63.4%	768	26.2%	2,931	100.0%
特殊教育學校(班)	1	0.2%	43	7.6%	363	64.0%	160	28.2%	567	100.0%
<b>師資培育學校類型</b>										
師範/教育大學	26	1.0%	226	9.1%	1,560	63.1%	663	26.8%	2,474	100.0%
設有師資培育相關學系之大學	10	0.9%	104	9.0%	760	65.8%	281	24.3%	1,155	100.0%
設有師資培育中心之大學	7	0.4%	154	8.7%	1,121	63.4%	487	27.5%	1,769	100.0%
小計	42	0.8%	484	9.0%	3,441	63.7%	1,430	26.5%	5,398	100.0%

註 1：此表數據為有填答問卷之受訪者資料，數據已加權處理且以四捨五入計算。

註 2：因少數師資生同時具備兩種以上的師資類科身份，故類科人數加總後可能高於小計人數。

註 3：題目為：您對下列教師角色的看法同意的程度如何？『教職是神聖的，教師應為學生付出與奉獻』

表 5-3 您對下列教師角色的看法同意的程度如何？『對教師操守言行的要求應該高於其他行業』

	非常不同意		不同意		同意		非常同意		小計	
	個數	列 %	個數	列 %	個數	列 %	個數	列 %	個數	列 %
<b>師資培育類科</b>										
幼兒園	0	0.0%	39	6.1%	329	51.9%	266	42.0%	633	100.0%
國民小學	8	0.5%	86	5.8%	835	56.1%	559	37.6%	1,488	100.0%
中等學校	23	0.8%	203	6.9%	1,610	54.9%	1,095	37.4%	2,931	100.0%
特殊教育學校(班)	5	0.9%	29	5.2%	310	54.6%	223	39.3%	567	100.0%
<b>師資培育學校類型</b>										
師範/教育大學	21	0.8%	176	7.1%	1,369	55.3%	909	36.7%	2,474	100.0%
設有師資培育相關學系之大學	3	0.3%	80	6.9%	652	56.4%	420	36.3%	1,155	100.0%
設有師資培育中心之大學	8	0.5%	93	5.3%	952	53.8%	716	40.5%	1,769	100.0%
小計	32	0.6%	349	6.5%	2,972	55.1%	2,045	37.9%	5,398	100.0%

註 1：此表數據為有填答問卷之受訪者資料，數據已加權處理且以四捨五入計算。

註 2：因少數師資生同時具備兩種以上的師資類科身份，故類科人數加總後可能高於小計人數。

註 3：題目為：您對下列教師角色的看法同意的程度如何？『對教師操守言行的要求應該高於其他行業』

表 5-4 您對下列教師角色的看法同意的程度如何？『除了學業外，教師對於學生的言行、價值觀、福祉等也要負責教導、照顧』

	非常不同意		不同意		同意		非常同意		小計	
	個數	列 %	個數	列 %	個數	列 %	個數	列 %	個數	列 %
<b>師資培育類科</b>										
幼兒園	0	0.0%	16	2.6%	307	48.5%	309	48.9%	633	100.0%
國民小學	1	0.1%	11	0.8%	686	46.1%	789	53.1%	1,488	100.0%
中等學校	10	0.3%	27	0.9%	1,488	50.8%	1,407	48.0%	2,931	100.0%
特殊教育學校(班)	1	0.2%	6	1.1%	255	44.9%	305	53.7%	567	100.0%
<b>師資培育學校類型</b>										
師範/教育大學	6	0.2%	16	0.7%	1,199	48.5%	1,253	50.7%	2,474	100.0%
設有師資培育相關學系之大學	0	0.0%	14	1.2%	572	49.5%	569	49.2%	1,155	100.0%
設有師資培育中心之大學	5	0.3%	26	1.5%	874	49.4%	864	48.8%	1,769	100.0%
小計	11	0.2%	56	1.0%	2,645	49.0%	2,686	49.8%	5,398	100.0%

註 1：此表數據為有填答問卷之受訪者資料，數據已加權處理且以四捨五入計算。

註 2：因少數師資生同時具備兩種以上的師資類科身份，故類科人數加總後可能高於小計人數。

註 3：題目為：您對下列教師角色的看法同意的程度如何？『除了學業外，教師對於學生的言行、價值觀、福祉等也要負責教導、照顧』

表 5-5 您對下列教師角色的看法同意的程度如何？『教書是一份謀生的行業，與大部份的行業並無不同』

	非常不同意		不同意		同意		非常同意		小計	
	個數	列 %	個數	列 %	個數	列 %	個數	列 %	個數	列 %
<b>師資培育類科</b>										
幼兒園	100	15.7%	294	46.5%	193	30.5%	46	7.2%	633	100.0%
國民小學	273	18.3%	745	50.1%	377	25.4%	93	6.2%	1,488	100.0%
中等學校	547	18.7%	1,420	48.4%	773	26.4%	191	6.5%	2,931	100.0%
特殊教育學校(班)	79	13.9%	297	52.3%	134	23.5%	58	10.2%	567	100.0%
<b>師資培育學校類型</b>										
師範/教育大學	427	17.3%	1,224	49.5%	659	26.6%	164	6.6%	2,474	100.0%
設有師資培育相關學系之大學	181	15.7%	555	48.0%	345	29.9%	74	6.4%	1,155	100.0%
設有師資培育中心之大學	355	20.0%	857	48.5%	428	24.2%	129	7.3%	1,769	100.0%
小計	963	17.8%	2,636	48.8%	1,432	26.5%	367	6.8%	5,398	100.0%

註 1：此表數據為有填答問卷之受訪者資料，數據已加權處理且以四捨五入計算。

註 2：因少數師資生同時具備兩種以上的師資類科身份，故類科人數加總後可能高於小計人數。

註 3：題目為：您對下列教師角色的看法同意的程度如何？『教書是一份謀生的行業，與大部份的行業並無不同』

表 5-6 您對下列教師角色的看法同意的程度如何？『教師是勞工，應該享有勞工的權益（如團結權、協商權、爭議權等勞動三權）』

	非常不同意		不同意		同意		非常同意		小計	
	個數	列 %	個數	列 %	個數	列 %	個數	列 %	個數	列 %
<b>師資培育類科</b>										
幼兒園	44	6.9%	77	12.1%	349	55.1%	163	25.8%	633	100.0%
國民小學	28	1.9%	202	13.6%	895	60.1%	364	24.4%	1,488	100.0%
中等學校	46	1.6%	335	11.4%	1,738	59.3%	812	27.7%	2,931	100.0%
特殊教育學校(班)	7	1.2%	80	14.0%	339	59.7%	143	25.2%	567	100.0%
<b>師資培育學校類型</b>										
師範/教育大學	52	2.1%	317	12.8%	1,473	59.5%	632	25.5%	2,474	100.0%
設有師資培育相關學系之大學	22	1.9%	143	12.4%	705	61.0%	286	24.7%	1,155	100.0%
設有師資培育中心之大學	43	2.4%	217	12.2%	1,016	57.5%	493	27.9%	1,769	100.0%
小計	117	2.2%	677	12.5%	3,194	59.2%	1,411	26.1%	5,398	100.0%

註 1：此表數據為有填答問卷之受訪者資料，數據已加權處理且以四捨五入計算。

註 2：因少數師資生同時具備兩種以上的師資類科身份，故類科人數加總後可能高於小計人數。

註 3：題目為：您對下列教師角色的看法同意的程度如何？『教師是勞工，應該享有勞工的權益（如團結權、協商權、爭議權等勞動三權）』

表 5-7 您對下列教師角色的看法同意的程度如何？『下班之後，教師沒有義務再處理教學或學生的事』

	非常不同意		不同意		同意		非常同意		小計	
	個數	列 %	個數	列 %	個數	列 %	個數	列 %	個數	列 %
<b>師資培育類科</b>										
幼兒園	65	10.2%	366	57.9%	141	22.3%	61	9.6%	633	100.0%
國民小學	257	17.3%	836	56.2%	331	22.3%	63	4.2%	1,488	100.0%
中等學校	462	15.7%	1,684	57.4%	627	21.4%	159	5.4%	2,931	100.0%
特殊教育學校(班)	81	14.3%	309	54.4%	132	23.3%	46	8.1%	567	100.0%
<b>師資培育學校類型</b>										
師範/教育大學	335	13.5%	1,445	58.4%	549	22.2%	145	5.9%	2,474	100.0%
設有師資培育相關學系之大學	175	15.2%	649	56.2%	263	22.8%	67	5.8%	1,155	100.0%
設有師資培育中心之大學	314	17.8%	1,002	56.6%	360	20.4%	93	5.2%	1,769	100.0%
小計	824	15.3%	3,096	57.4%	1,173	21.7%	305	5.6%	5,398	100.0%

註 1：此表數據為有填答問卷之受訪者資料，數據已加權處理且以四捨五入計算。

註 2：因少數師資生同時具備兩種以上的師資類科身份，故類科人數加總後可能高於小計人數。

註 3：題目為：您對下列教師角色的看法同意的程度如何？『下班之後，教師沒有義務再處理教學或學生的事』

表 5-8 您對下列教師角色的看法同意的程度如何？『從事教職需要長期專業培育與專業發展』

	非常不同意		不同意		同意		非常同意		小計	
	個數	列 %	個數	列 %	個數	列 %	個數	列 %	個數	列 %
<b>師資培育類科</b>										
幼兒園	1	0.2%	6	1.0%	260	41.1%	365	57.7%	633	100.0%
國民小學	3	0.2%	11	0.8%	615	41.3%	859	57.8%	1,488	100.0%
中等學校	2	0.1%	23	0.8%	1,220	41.6%	1,686	57.5%	2,931	100.0%
特殊教育學校(班)	0	0.0%	2	0.4%	232	40.9%	333	58.7%	567	100.0%
<b>師資培育學校類型</b>										
師範/教育大學	3	0.1%	21	0.8%	1,024	41.4%	1,427	57.7%	2,474	100.0%
設有師資培育相關學系之大學	0	0.0%	11	0.9%	478	41.4%	666	57.7%	1,155	100.0%
設有師資培育中心之大學	4	0.2%	12	0.7%	735	41.6%	1,018	57.5%	1,769	100.0%
小計	7	0.1%	43	0.8%	2,237	41.4%	3,112	57.6%	5,398	100.0%

註 1：此表數據為有填答問卷之受訪者資料，數據已加權處理且以四捨五入計算。

註 2：因少數師資生同時具備兩種以上的師資類科身份，故類科人數加總後可能高於小計人數。

註 3：題目為：您對下列教師角色的看法同意的程度如何？『從事教職需要長期專業培育與專業發展』

表 5-9 您對下列教師角色的看法同意的程度如何？『教職工作應有其專業規準與專業倫理』

	非常不同意		不同意		同意		非常同意		小計	
	個數	列 %	個數	列 %	個數	列 %	個數	列 %	個數	列 %
<b>師資培育類科</b>										
幼兒園	0	0.0%	3	0.5%	238	37.5%	392	61.9%	633	100.0%
國民小學	3	0.2%	2	0.1%	600	40.4%	883	59.3%	1,488	100.0%
中等學校	0	0.0%	17	0.6%	1,237	42.2%	1,677	57.2%	2,931	100.0%
特殊教育學校(班)	0	0.0%	1	0.2%	232	40.9%	334	58.9%	567	100.0%
<b>師資培育學校類型</b>										
師範/教育大學	3	0.1%	9	0.4%	996	40.3%	1,466	59.3%	2,474	100.0%
設有師資培育相關學系之大學	0	0.0%	7	0.6%	477	41.3%	670	58.0%	1,155	100.0%
設有師資培育中心之大學	0	0.0%	5	0.3%	748	42.3%	1,016	57.4%	1,769	100.0%
小計	3	0.1%	22	0.4%	2,221	41.1%	3,153	58.4%	5,398	100.0%

註 1：此表數據為有填答問卷之受訪者資料，數據已加權處理且以四捨五入計算。

註 2：因少數師資生同時具備兩種以上的師資類科身份，故類科人數加總後可能高於小計人數。

註 3：題目為：您對下列教師角色的看法同意的程度如何？『教職工作應有其專業規準與專業倫理』



表 5-10 您對下列教師角色的看法同意的程度如何？『教師應有決定教學目標、內容與方式的專業自主權』

	非常不同意		不同意		同意		非常同意		小計	
	個數	列 %	個數	列 %	個數	列 %	個數	列 %	個數	列 %
<b>師資培育類科</b>										
幼兒園	0	0.0%	5	0.8%	255	40.3%	373	58.9%	633	100.0%
國民小學	3	0.2%	4	0.3%	600	40.3%	881	59.2%	1,488	100.0%
中等學校	1	0.0%	8	0.3%	1,182	40.3%	1,740	59.4%	2,931	100.0%
特殊教育學校(班)	0	0.0%	4	0.7%	230	40.6%	333	58.7%	567	100.0%
<b>師資培育學校類型</b>										
師範/教育大學	3	0.1%	8	0.3%	974	39.3%	1,490	60.2%	2,474	100.0%
設有師資培育相關學系之大學	1	0.1%	3	0.3%	480	41.5%	671	58.1%	1,155	100.0%
設有師資培育中心之大學	0	0.0%	8	0.5%	725	41.0%	1,036	58.6%	1,769	100.0%
小計	4	0.1%	20	0.4%	2,178	40.3%	3,197	59.2%	5,398	100.0%

註 1：此表數據為有填答問卷之受訪者資料，數據已加權處理且以四捨五入計算。

註 2：因少數師資生同時具備兩種以上的師資類科身份，故類科人數加總後可能高於小計人數。

註 3：題目為：您對下列教師角色的看法同意的程度如何？『教師應有決定教學目標、內容與方式的專業自主權』

表 5-11 您對下列教育工作的看法同意的程度如何？

	『具備豐富學 科知識的老師 就是好老師』 平均數	『影響學生學 習成效，老師 的學科知識重 於教育知能』 平均數	『老師除了教 書外，也應深 入瞭解影響學 生學習的不利 因素』 平均數	『老師應該採 取行動，改變 不利於學生學 習的外在因素 (如家庭背 景、政策的影 響)』 平均數	『老師的責任 是把課上好， 學生在學校外 所遭遇的事 情，不是老師 應該處理的』 平均數
<b>師資培育類科</b>					
幼兒園	2.13	2.16	3.57	3.30	1.75
國民小學	2.11	2.27	3.64	3.31	1.71
中等學校	2.13	2.31	3.59	3.30	1.75
特殊教育學校(班)	2.05	2.19	3.67	3.38	1.70
<b>師資培育學校類型</b>					
師範/教育大學	2.11	2.27	3.62	3.33	1.73
設有師資培育相關學系之大學	2.15	2.29	3.60	3.31	1.73
設有師資培育中心之大學	2.12	2.28	3.59	3.28	1.73
總平均	2.12	2.28	3.61	3.31	1.73

註 1：此表數據為有填答問卷之受訪者資料，數據已加權處理且以四捨五入計算。

註 2：因少數師資生同時具備兩種以上的師資類科身份，故類科人數加總後可能高於小計人數。

註 3：分數計算方式為「非常不同意=1，不同意=2，同意=3，非常同意=4」。

表 5-12 您對下列教育工作的看法同意的程度如何？『具備豐富學科知識的老師就是好老師』

	非常不同意		不同意		同意		非常同意		小計	
	個數	列 %	個數	列 %	個數	列 %	個數	列 %	個數	列 %
<b>師資培育類科</b>										
幼兒園	96	15.2%	384	60.7%	123	19.5%	29	4.6%	633	100.0%
國民小學	200	13.4%	973	65.4%	267	18.0%	48	3.2%	1,488	100.0%
中等學校	387	13.2%	1,866	63.6%	599	20.4%	80	2.7%	2,931	100.0%
特殊教育學校(班)	90	15.9%	372	65.5%	95	16.8%	10	1.8%	567	100.0%
<b>師資培育學校類型</b>										
師範/教育大學	343	13.9%	1,595	64.5%	466	18.8%	70	2.8%	2,474	100.0%
設有師資培育相關學系之大學	148	12.8%	720	62.4%	249	21.6%	37	3.2%	1,155	100.0%
設有師資培育中心之大學	245	13.9%	1,132	64.0%	332	18.7%	60	3.4%	1,769	100.0%
小計	737	13.6%	3,448	63.9%	1,047	19.4%	167	3.1%	5,398	100.0%

註 1：此表數據為有填答問卷之受訪者資料，數據已加權處理且以四捨五入計算。

註 2：因少數師資生同時具備兩種以上的師資類科身份，故類科人數加總後可能高於小計人數。

註 3：題目為：您對下列教育工作的看法同意的程度如何？『具備豐富學科知識的老師就是好老師』

表 5-13 您對下列教育工作的看法同意的程度如何？『影響學生學習成效，老師的學科知識重於教育知能』

	非常不同意		不同意		同意		非常同意		小計	
	個數	列 %	個數	列 %	個數	列 %	個數	列 %	個數	列 %
<b>師資培育類科</b>										
幼兒園	88	14.0%	400	63.3%	100	15.8%	44	6.9%	633	100.0%
國民小學	112	7.5%	955	64.2%	325	21.8%	96	6.4%	1,488	100.0%
中等學校	213	7.3%	1,768	60.3%	767	26.2%	183	6.2%	2,931	100.0%
特殊教育學校(班)	56	9.9%	373	65.8%	111	19.6%	27	4.7%	567	100.0%
<b>師資培育學校類型</b>										
師範/教育大學	212	8.6%	1,520	61.4%	608	24.6%	134	5.4%	2,474	100.0%
設有師資培育相關學系之大學	83	7.2%	724	62.7%	274	23.7%	74	6.4%	1,155	100.0%
設有師資培育中心之大學	156	8.8%	1,087	61.5%	396	22.4%	129	7.3%	1,769	100.0%
小計	451	8.4%	3,332	61.7%	1,278	23.7%	337	6.2%	5,398	100.0%

註 1：此表數據為有填答問卷之受訪者資料，數據已加權處理且以四捨五入計算。

註 2：因少數師資生同時具備兩種以上的師資類科身份，故類科人數加總後可能高於小計人數。

註 3：題目為：您對下列教育工作的看法同意的程度如何？『影響學生學習成效，老師的學科知識重於教育知能』

表 5-14 您對下列教育工作的看法同意的程度如何？『老師除了教書外，也應深入瞭解影響學生學習的不利因素』

	非常不同意		不同意		同意		非常同意		小計	
	個數	列 %	個數	列 %	個數	列 %	個數	列 %	個數	列 %
<b>師資培育類科</b>										
幼兒園	0	0.0%	5	0.8%	265	41.9%	363	57.3%	633	100.0%
國民小學	0	0.0%	4	0.3%	532	35.7%	952	64.0%	1,488	100.0%
中等學校	0	0.0%	11	0.4%	1,176	40.1%	1,744	59.5%	2,931	100.0%
特殊教育學校(班)	0	0.0%	0	0.0%	189	33.4%	378	66.6%	567	100.0%
<b>師資培育學校類型</b>										
師範/教育大學	0	0.0%	6	0.2%	928	37.5%	1,541	62.3%	2,474	100.0%
設有師資培育相關學系之大學	0	0.0%	3	0.3%	453	39.2%	699	60.5%	1,155	100.0%
設有師資培育中心之大學	0	0.0%	12	0.7%	694	39.2%	1,063	60.1%	1,769	100.0%
小計	0	0.0%	20	0.4%	2,075	38.4%	3,303	61.2%	5,398	100.0%

註 1：此表數據為有填答問卷之受訪者資料，數據已加權處理且以四捨五入計算。

註 2：因少數師資生同時具備兩種以上的師資類科身份，故類科人數加總後可能高於小計人數。

註 3：題目為：您對下列教育工作的看法同意的程度如何？『老師除了教書外，也應深入瞭解影響學生學習的不利因素』

表 5-15 您對下列教育工作的看法同意的程度如何？『老師應該採取行動，改變不利於學生學習的外在因素（如家庭背景、政策的影響）』

	非常不同意		不同意		同意		非常同意		小計	
	個數	列 %	個數	列 %	個數	列 %	個數	列 %	個數	列 %
<b>師資培育類科</b>										
幼兒園	9	1.5%	26	4.1%	364	57.6%	233	36.8%	633	100.0%
國民小學	1	0.1%	81	5.4%	858	57.7%	547	36.8%	1,488	100.0%
中等學校	10	0.3%	139	4.7%	1,746	59.6%	1,036	35.3%	2,931	100.0%
特殊教育學校(班)	2	0.3%	22	3.9%	303	53.4%	241	42.4%	567	100.0%
<b>師資培育學校類型</b>										
師範/教育大學	1	0.1%	90	3.6%	1,482	59.9%	900	36.4%	2,474	100.0%
設有師資培育相關學系之大學	4	0.4%	59	5.1%	663	57.4%	429	37.1%	1,155	100.0%
設有師資培育中心之大學	17	0.9%	110	6.2%	1,007	56.9%	636	35.9%	1,769	100.0%
小計	22	0.4%	260	4.8%	3,151	58.4%	1,965	36.4%	5,398	100.0%

註 1：此表數據為有填答問卷之受訪者資料，數據已加權處理且以四捨五入計算。

註 2：因少數師資生同時具備兩種以上的師資類科身份，故類科人數加總後可能高於小計人數。

註 3：題目為：您對下列教育工作的看法同意的程度如何？『老師應該採取行動，改變不利於學生學習的外在因素（如家庭背景、政策的影響）』

表 5-16 您對下列教育工作的看法同意的程度如何？『老師的責任是把課上好，學生在學校外所遭遇的事情，不是老師應該處理的』

	非常不同意		不同意		同意		非常同意		小計	
	個數	列 %	個數	列 %	個數	列 %	個數	列 %	個數	列 %
<b>師資培育類科</b>										
幼兒園	224	35.4%	354	56.0%	45	7.2%	9	1.5%	633	100.0%
國民小學	560	37.6%	817	54.9%	93	6.2%	18	1.2%	1,488	100.0%
中等學校	1,058	36.1%	1,606	54.8%	213	7.3%	55	1.9%	2,931	100.0%
特殊教育學校(班)	219	38.6%	307	54.0%	36	6.3%	6	1.1%	567	100.0%
<b>師資培育學校類型</b>										
師範/教育大學	890	36.0%	1,382	55.9%	171	6.9%	31	1.2%	2,474	100.0%
設有師資培育相關學系之大學	420	36.4%	634	54.9%	87	7.6%	13	1.1%	1,155	100.0%
設有師資培育中心之大學	663	37.5%	959	54.2%	110	6.2%	38	2.1%	1,769	100.0%
小計	1,973	36.5%	2,975	55.1%	368	6.8%	82	1.5%	5,398	100.0%

註 1：此表數據為有填答問卷之受訪者資料，數據已加權處理且以四捨五入計算。

註 2：因少數師資生同時具備兩種以上的師資類科身份，故類科人數加總後可能高於小計人數。

註 3：題目為：您對下列教育工作的看法同意的程度如何？『老師的責任是把課上好，學生在學校外所遭遇的事情，不是老師應該處理的』

